

## FIANCATE DI ENTRATA CON VALVOLA DI MASSIMA PRESSIONE (FINO A 20 L/MIN)



Fiancate di entrata FE02 con valvola di massima pressione CMP-MC/MS con taratura regolabile

- Pressione regolabile con vite ad esagono incassato.
- Attacchi filettati P-T, G3/8" o 9/16"-18UNF.
- Portata massima 20 l/min.
- Corpo in alluminio.

### CARATTERISTICHE

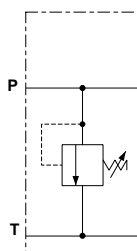
Pressione max. di esercizio	250 bar
Portata max.	20 l/min
Fluidi idraulici	Olio minerale DIN 51524
Viscosità fluido	10 ÷ 500 mm <sup>2</sup> /s
Temperatura fluido	-25°C ÷ 75°C
Temperatura ambiente	-25°C ÷ 60°C
Livello di contaminazione max. (filtro β <sub>25</sub> ≥ 75)	ISO 4406:1999: classe 21/19/16 NAS 1638: classe 10
Peso	0,42 kg

### Valvola di massima pressione (CMP-MC/MS)

Campi di regolazione (*):	
Molla 1	max 50 bar
Molla 2	max 90 bar
Molla 3	max 190 bar
Molla 4	max 290 bar

(\*) La minima pressione di taratura consentita è in funzione della molla: vedi curve.

### SIMBOLO IDRAULICO

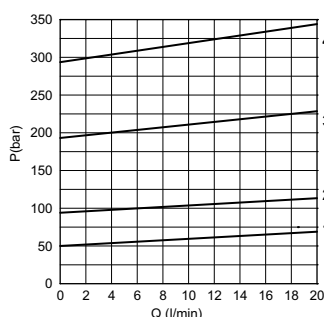


### CODICE DI ORDINAZIONE

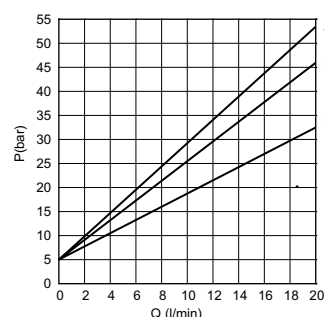
<b>FE02</b>	Fiancata di entrata (fino a 20 l/min) con valvola di max. pressione
<b>3</b>	Grandezza
<b>*</b>	Attacchi: 1 = G3/8" 2 = 9/16"-18UNF
<b>C</b>	Regolazione: C = vite con esagono incassato
<b>*</b>	Campo di regolazione 1 = 0 ÷ 50 bar (colore bianco) 2 = 35 ÷ 90 bar (colore verde) 3 = 75 ÷ 190 bar (colore giallo) 4 = 160 ÷ 290 bar ** (colore rosso)
<b>**</b>	00 = Nessuna variante V1 = Viton
<b>3</b>	N° di serie

(\*\*) La taratura si riferisce alla massima pressione raggiungibile dalla valvola di massima. **Non superare la pressione di esercizio massima di 250 bar.**

### PRESSIONE - PORTATA



### MIN. PRESSIONE TARABILE



1 = 0-50 bar - 2 = 35-90 bar - 3 = 75-190 bar - 4 = 160-290 bar  
Fluido impiegato: olio con viscosità 46 mm<sup>2</sup>/s a 40°C.

### DIMENSIONI DI INGOMBRO

