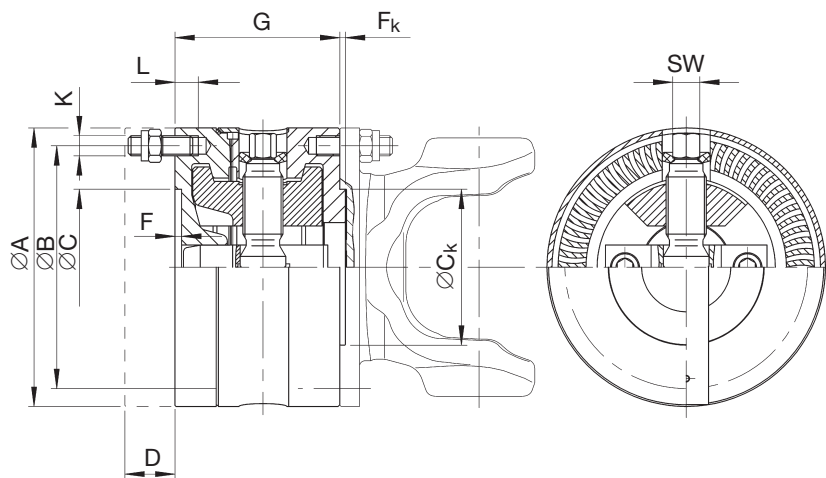


Maßblätter Baureihe 330 Schnelllösekupplungen

Ausführung mit Klingelberg-Verzahnung für höhere Drehzahlen



Anschluss für Serie 687/688
 Anschluss für Serie 587
 Anschluss mit 392
 Querkeilverbindung

Lochverteilung siehe Maßblätter der entsprechenden Gelenkwellen.

Kupplungsgröße			330.10	330.20	330.30	330.40	330.50			330.55		
GW-Anschluss			687/688.15	687/688.20	687/688.25 687/688.35	687/688.30 687/688.40	687/688.40 687/688.45	687/688.45 687/688.65	587.50	392.50	587.55	392.55
Variante		Nr.	000	003	003	003		000		001	000	001
	A	mm	100	130	150	180		225		225	250	250
	B	mm	84	101,5	130	155,5		196		196	218	218
	C ¹⁾	mm	57	75	90	110		140		105	140	105
	C _k ¹¹⁾	mm	57	75	90	110		140		105	140	105
	D ²⁾	mm	20	38	40	40		45		45	45	45
	F	mm	2,5	2,5	3,5	4		5		5	6	6
	F _k	mm	2,3-0,2	2,3-0,15	2,3-0,2	2,3-0,15		4-0,2		4-0,2	5-0,2	5-0,2
	G	mm	76	100	100	112		144		144	148	162
	j ³⁾	-	6	8	8	8		8		8	8	8
	K ⁴⁾	-	M 8 x 18	M 10 x 22	M 12 x 25	M 14 x 28		M 16 x 35		M 16 x 40	M 18 x 40	M 18 x 45
	L ¹⁰⁾	mm	10	11	14	20		18		18	21	21
	G _k ¹²⁾	kg	4,7	7,5	10,6	16,4		34		36	40	49
Ta Mutter		Nm	35	69	120	190		295		295	405	405
Verlängerung. ⁵⁾		Nr.	2.365/13 M	2.365/17 M	2.365/19 M	22 M		24 R		24 R	27 R	27 R
Ta Spindel		Nm	30	45	80	100		190		190	220	220
Steckschl. ⁶⁾		Nr.	1/2" D 19 SW 13		1/2" D 19 SW 17			1/2" D 19 SW 22				

Bedienungsanleitung

Schließen und Öffnen der Kupplung

Das Schließen bzw. Lösen geschieht durch Betätigen der im Innenteil der Kupplung angeordneten Gewindespindel. Die Spindel kann von zwei Seiten erreicht und betätigt werden. Das Anziehen der Spindel erfolgt mittels Steckschlüssel (siehe Tabelle).

Bemerkung:

1. Vor dem Schließen sicherstellen, dass die Kupplungsverzahnung einwandfrei gefügt ist.

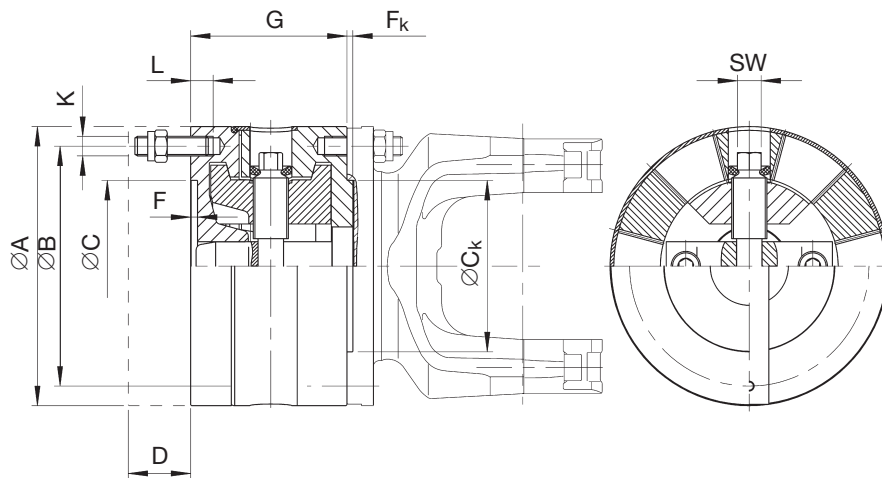
2. Pfeile geben die Schließrichtung an. Der Spindelanzug kann einmal in Rechts- und einmal in Linksdrehung erfolgen.

3. Gelenk mit Kupplungsteil kippt beim Auseinanderfahren nach unten. **Achtung: Verletzungsgefahr!**

Bei nachträglichem Einbau der Schnelllösekupplung ist die Gelenkwelle entsprechend zu kürzen. Die Gewindespindeln der Kupplungen werden vom Werk aus mit MoS₂-Fett geschmiert. Wir empfehlen von Zeit zu Zeit eine Nachschmierung.

Maßblätter Baureihe 230 Schnelllösekupplungen

Ausführung mit Trapezverzahnung für Drehzahlen bis 1.000 min⁻¹



Anschluss für Serie 390
Anschluss mit 392/393
Querkeilverbindung

Lochverteilung siehe
Maßblätter der entsprechenden
Gelenkwellen.

Kupplungsgröße			230.60		230.65		230.70		230.75		230.80	
GW-Anschluss			390.60	392.60	390.65	392.65	390.70	392.70	390.75	393.75	390.80	393.80
Variante		Nr.	000	001	000	001	000	001	000	001	000	001
	A	mm	285	285	315	315	350	350	390	390	435	435
	B	mm	245	245	280	280	310	310	345	345	385	385
	C ¹⁾	mm	175	125	175	130	220	155	250	170	280	190
	C _k ¹¹⁾	mm	175	125	175	130	220	155	250	170	280	190
	D ²⁾	mm	64	64	66	66	72	72	82	82	92	92
	F	mm	7	7	7	8	8	8	8	8	10	10
	F _k	mm	6-0,2	6-0,5	6-0,2	7-0,5	7-0,3	7-0,5	7-0,2	7-0,5	9-0,5	9-0,5
	G	mm	160	174	172	192	184	204	196	220	226	246
	I ³⁾	-	8	8	8	10	10	10	10	10	10	16
	K ⁴⁾	-	M 20 x 45	M 20 x 55	M 22 x 50	M 22 x 60	M 22 x 50	M 22 x 60	M 24 x 55	M 24 x 70	M 27 x 65	M 27 x 75
	L ¹⁰⁾	mm	23	23	25	25	25	25	27	27	30	30
	G _k ¹²⁾	kg	66	71	83	95	110	120	143	150	210	230
Ta Mutter		Nm	580	580	780	780	780	780	1.000	1.000	1.500	1.500
Verlängerung. ⁵⁾		Nr.	30 R	30 R	32 R	32 R	32 R	32 R	36 R	36 R	41 R	41 R
Ta Spindel		Nm	290	290	400	400	550	550	680	680	950 ⁹⁾	950 ⁹⁾
Steckschl. ⁶⁾		Nr.	3/4" D 32 SW 22		3/4" D 32 SW 27		3/4" D 32 SW 27		3/4" D 32 SW 32		3/4" D 32 SW 36	
X = 4 Schlüssel ⁸⁾		Nr.									TD 750	

- Zentrierpassung H7
- Ausrückweg zum Trennen der Kupplung
- Zahl der Stiftschrauben pro Flansch
- Abmessungen der Verschraubungen
Stiftschraube DIN 938
Sechskantmutter selbsts. DIN 980
- Maul- bzw. Ringverlängerung nach Dana Werknorm N 4.2.5
- Gedore-Steckschlüssel-Einsatz zum Anziehen der Spindel
- Rahsol-Drehmometer
- Kraftvervielfältigungsschlüssel x = 4 (TD 750)
- Einstellmoment des Drehmomentschlüssels 756 C = 238 Nm
- Gewindetiefe
- Passung h6 bis Anschluss Type 390
Passung f8 für Anschluss Type 392/393
- G_k = Gewicht der Kupplung
- Ta = Anzugsmomente der Flanschverschraubung bzw. der Kupplungs-Gewindespindel

Drehmomentschlüssel ⁷⁾	Drehmomentbereich	
	von	bis
756 B	20 Nm	100 Nm
756 C	80 Nm	300 Nm
756 D	280 Nm	760 Nm

Bei Anwendungsfällen mit Drehzahlen über 1.000 min⁻¹ bitten wir um Kontaktaufnahme mit unseren Beratungsingenieuren. Abweichende Ausführungen auf Anfrage.