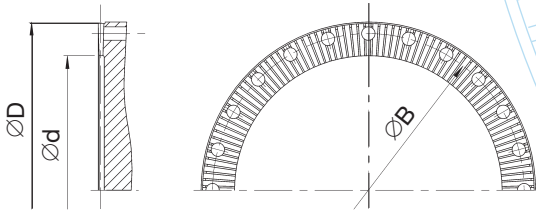


Maßblätter Flanschverbindung mit Verzahnung

Hirth-Verzahnung

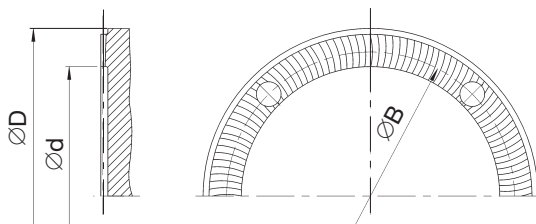
- Flankenwinkel 40°
- Hohe Übertragungsfähigkeit
- Formschlüssig
- Selbstzentrierend



D mm	d mm	z	B mm	i*
225	180	48	200	8 x M 12
250	200	48	225	8 x M 14
285	225	60	255	10 x M 14
315	250	60	280	10 x M 16
350	280	72	315	12 x M 16
390	315	72	350	12 x M 18
435	345	96	395	16 x M 18
480	370	96	445	16 x M 20
550	440	96	510	16 x M 22
600	480	120	555	20 x M 24
650	520	120	605	20 x M 24
700	570	120	655	24 x M 24
750	600	144	695	24 x M 30
800	650	144	745	24 x M 30
850	680	144	785	24 x M 36
900	710	144	835	24 x M 36
950	760	144	885	24 x M 36
1.000	800	180	925	20 x M 42 x 3
1.050	840	180	975	20 x M 42 x 3
1.100	880	180	1.025	20 x M 42 x 3
1.150	925	180	1.065	20 x M 48 x 3
1.200	960	180	1.115	20 x M 48 x 3

Klingenberg-Verzahnung

- Flankenwinkel 25°
- Hohe Übertragungsfähigkeit
- Formschlüssig
- Selbstzentrierend



D mm	d mm	z	B mm	i
95	65	16	84	4 x M 8
115	80	24	101,5	4 x M 10
145	110	24	130	4 x M 12
175	140	32	155,5	4 x M 16
215	175	48	196	4 x M 16
240	195	48	218	4 x M 18
275	220	48	245	4 x M 20
305	245	48	280	4 x M 20
340	280	72	310	4 x M 22
380	315	72	345	6 x M 24
425	355	96	385	6 x M 27
465	390	96	425	8 x M 30
535	455	96	492	8 x M 30

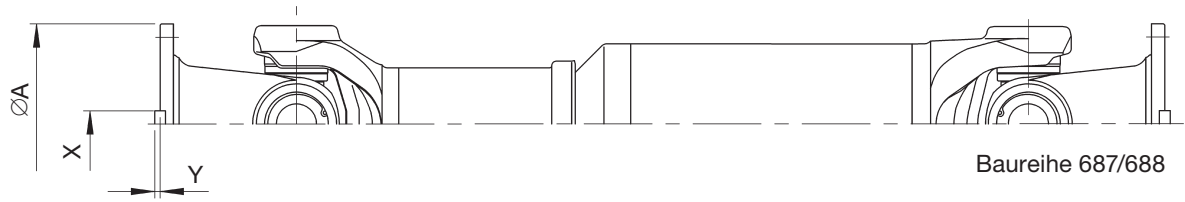
D = Außendurchmesser
d = Innendurchmesser
Z = Zähnezahl
B = Lochkreisdurchmesser
i = Schraubenzahl und Größe
Schraubenwerkstoff: 10.9

* Reduzierung der Schraubenzahl nur nach Rücksprache (z. B. bei Funktion als Schnellwechseleinrichtung)

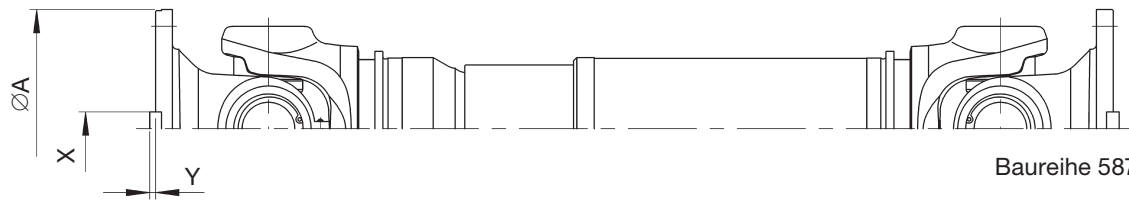
Andere Durchmesser auf Anfrage.

Maßblätter Querkeilanschluss 687/688/587/390

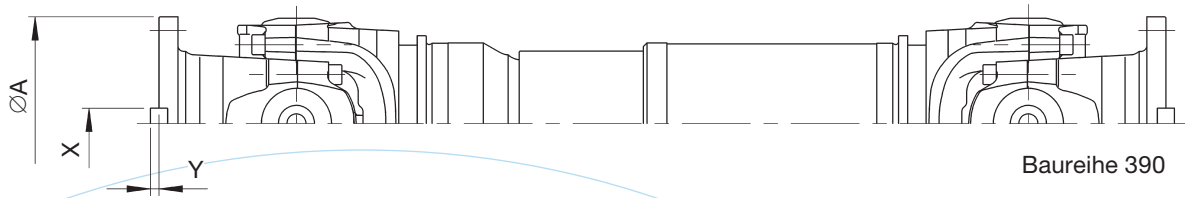
Auf Wunsch fertigen wir die Gelenkwellen der Baureihen 687/688/587/390 auch mit Querkeilanschluss.



Baureihe 687/688

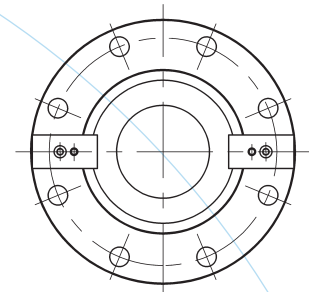


Baureihe 587



Baureihe 390

Gelenkwellen-Anschluss				
Gelenkgröße	Ø A mm	I ² x H ¹	X e9 mm	Y mm
687/688.35	150	8 x 13	20	4,0
687/688.40				
687/688.45	180	8 x 15	25	4,5
687/688.55		10 x 17		
687/688.65		10 x 17		
587.50	225	8 x 17	32	5,5
587.55	250	8 x 19	40	7,0
587.60	285	8 x 21	45	8,0
390.60	285	8 x 21	45	8,0
390.65	315	8 x 23	45	8,0
390.70	350	10 x 23	50	9,0
390.75	390	10 x 25	50	9,0
390.80	435	10 x 28	63	12,0

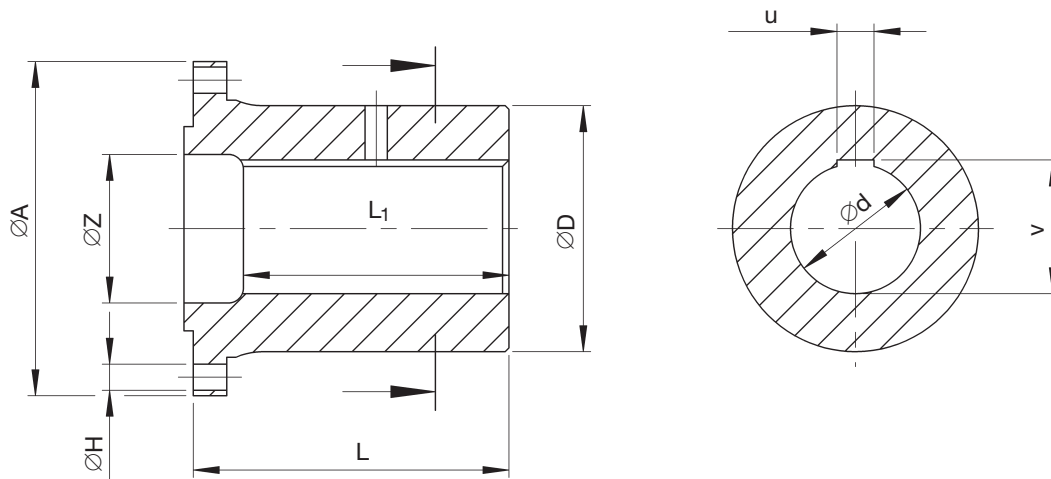


1. Toleranz + 0,2 mm (für 390.75 und 390.80 Toleranz + 0,5 mm)
2. Zahl der Flanschlöcher

Maßblätter Standard-Anschlussflansche

Auf Wunsch fertigen wir Standard-Anschlussflansche mit zylindrischer Bohrung und Passfeder (Werkstoff C45; vergütet 750 – 900 N/mm²). Bei vom Standard abweichenden

Ausführungen, z. B. Ölpressverband, konische Bohrung, Flachzapfen sowie Werkstoffe usw. bitten wir um Anfrage und Zusendung einer Zeichnung.



Bei Bestellungen bitte angeben:

- Gelenkgröße = _____
- Flansch $\varnothing A$ = _____ mm
- $I \times H$ = _____ Anzahl der
Bohrungen $\times \varnothing$ _____ mm
- L = _____ mm
- L_1 = _____ mm
- Z = _____ mm
- D = _____ mm
- d = _____ mm
- u = _____ mm
- v = _____ mm

Gelenkwellen-Anschluss			Abmessung
Gelenkgröße	$\varnothing A$ mm	$I^2 \times H^1$	$\varnothing D_{max}$ mm
687/688.15 687/688.20	100	6 x 8,25	69,5
687/688.15 687/688.20 687/688.25 687/688.30	120	8 x 10,25	84
687/688.25 687/688.30	150	8 x 12,25	110,3
687/688.35 687/688.40		8 x 12,1	
687/688.35 687/688.40 687/688.45	180	8 x 14,1	132,5
687/688.55 687/688.65	225	10 x 16,1	171
687/688.45 687/688.55 687/688.65		8 x 16,1	
587.50 587.50 587.55	250	8 x 18,1	189
587.60 390.60	285	8 x 20,1	213
390.65 390.70	315 350	8 x 22,1 10 x 22,1	247 277
390.75 390.80	390 435	10 x 24,1 10 x 27,1	308 342

1. Toleranz + 0,2 mm (für 390.75 und 390.80 Toleranz + 0,5 mm) 2. Zahl der Flanschlöcher