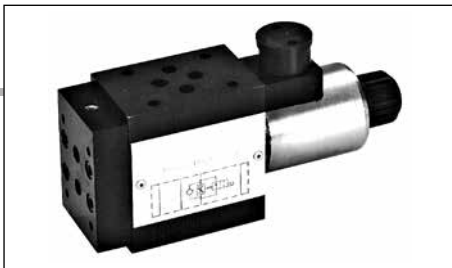


A66...VALVOLE MODULARI GRUPPO RAPIDO/LENTO CETOP 3



A66...	
CONNETTORI STANDARD	CAP. I • 20
SOLENOIDI IN DC	CAP. I • 72
QC32...	CAP. III • 2
LUNGHEZZA VITI E TIRANTI	CAP. IV • 21

Si tratta di una elettrovalvola on/off a montaggio modulare la quale permette di ottenere, tramite segnale elettrico di commutazione, due velocità di una singola utenza montando un apposito regolatore a 2 vie.

Il regolatore di portata è da ordinare separatamente (QC32). Le curve dei limiti di impiego sono state ricavate con il regolatore completamente chiuso, tali limiti migliorano progressivamente in funzione dell'apertura del regolatore.

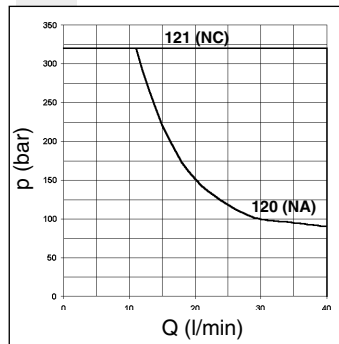
Pressione max.	320 bar
Fluidi idraulici	Olii minerali DIN 51524
Viscosità fluido	10 ÷ 500 mm ² /s
Temperatura fluido	-25°C ÷ 75°C
Temperatura ambiente	-25°C ÷ 60°C
Livello di contaminazione max.	classe 10 secondo NAS 1638, con filtro $\beta_{25} \geq 75$
Peso	2,4 Kg

Le prove sono state eseguite con solenoidi caldi, alimentati con una **tensione inferiore del 10%** a quella nominale e con una **temperatura del fluido di 50°C**. Il fluido impiegato è un olio minerale avente una viscosità 46 mm²/s a 40°C.

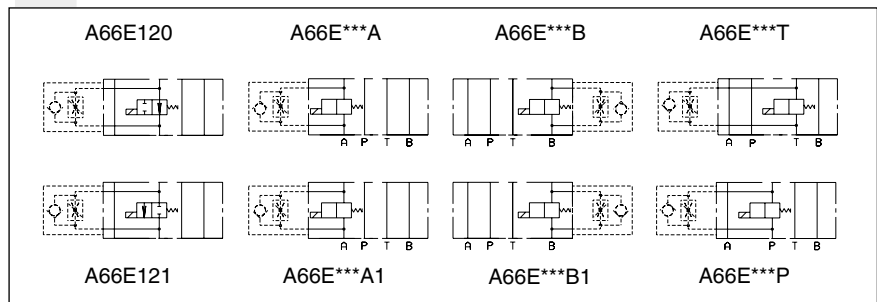
CODICE DI ORDINAZIONE

A	Valvola controllo velocità
66	Grandezza
E	Tipo di comando elettrico
***	120 = Normalmente aperto 121 = Normalmente chiuso Vedi "Simboli idraulici"
*	Regolazione sulle vie: A/B/P/T (vedi simboli idraulici) Per ottenere le versioni A1 e B1 ruotare di 180° il piastrino H.
*	Tensioni: vedi tab.1
**	Varianti: vedi tab.2
4	N° di serie

LIMITI DI IMPIEGO



SIMBOLI IDRAULICI



TAB.1 - TENSIONI

BOBINE D15 (IN DC - 30W) **

L	12V	115Vac/50Hz 120Vac/60Hz con raddrizzatore
M	24V	
V	28V*	230Vac/50Hz 240Vac/60Hz con raddrizzatore
N	48V*	
Z	102V*	Senza bobine
P	110V*	
X	205V*	
W	Senza bobine	

Le tensioni non vengono stampigliate sulle targhette, ma sono leggibili sulla bobina

* Tensioni speciali

** Dati tecnici vedi Cap. XII • 4

TAB.2 - VARIANTI

Nessuna variante (senza connettori) S1(*)	
Viton	SV(*)
Altre varianti disponibili a richiesta	

(*) Bobine con connessione Hirschmann fornite senza connettori. I connettori possono essere ordinati separatamente, Cap. I • 20.

DIMENSIONI DI INGOMBRO

