

AD3I... VALVOLE DI INVERSIONE AUTOMATICA AD ANNULLAMENTO DELLA PORTATA CETOP 3



AD3I...

Questo tipo di invertitore con superficie di attacco a norme UNI ISO 4401 - 03 - 02 - 0 - 94 (ex CETOP R 35 H 4.2-4-03), basa il suo funzionamento sullo sbilanciamento di pressione che si crea all'interno dello stesso a causa del passaggio della portata.

Alla partenza dell'impianto la valvola assume sempre una posizione preferenziale con configurazione P → B e A → T.

Pressione max. sulla via P	320 bar
Portata max.	30 l/min
Portata minima ammessa	3 l/min
Viscosità fluido	20 ÷ 200 mm ² /s
Temperatura fluido	-20°C ÷ 60°C
Livello di contaminazione max. (*)	classe 10 secondo NAS 1638 con filtro β ₂₅ ≥ 75
Forza d'azionamento posizionario (rilevata con 1 bar su T)	130 N
Peso versione senza posizionario	0,95 Kg
Peso versione con posizionario	1 Kg

(*) Per un corretto funzionamento della valvola è necessario rispettare il livello di contaminazione max.

Quando sul cilindro si verifica una pressione tale da superare il valore di taratura della valvola di massima dell'impianto, (es. fine corsa attuatore), si crea uno sbilanciamento idraulico tale da commutare la valvola invertendo il senso di marcia del cilindro.

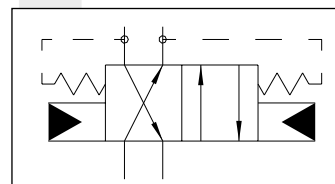
CODICE DI ORDINAZIONE

AD	Distributore
3	CETOP 3/NG06
I	Inversione automatica ad annullamento della portata
* (1)	P = Versione con posizionario per regolazione della valvola di max. dell'impianto
**	00 = Nessuna variante V1 = Viton
1	N° di serie

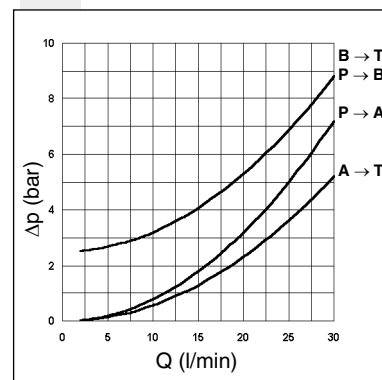
(1) Omettere se non è richiesto il posizionario

Prove eseguite con olio minerale alla temperatura di 40°C con viscosità di 46 mm²/s.

SIMBOLO IDRAULICO

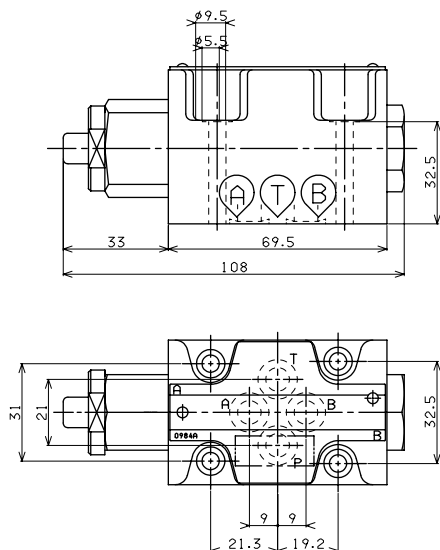


PERDITE DI CARICO

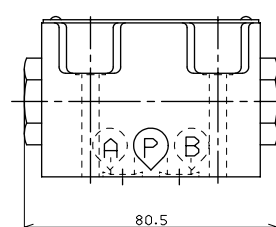
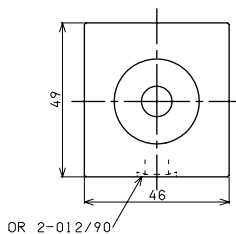


DIMENSIONI DI INGOMBRO

Con posizionario (P)



Senza posizionario



Viti di fissaggio previste UNI 5931
M5x40 in materiale min. 8.8
Forza di serraggio 5 Nm / 0.5 Kg

Caratteristiche piano di appoggio