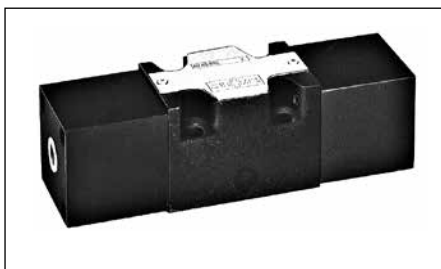


AD3P... COMANDO PNEUMATICO CONTROLLO DIREZIONE CETOP 3



DIMENSIONI DI INGOMBRO

Pressione max. sulle vie P/A/B	320 bar
Pressione max. sulla via T	160 bar
Portata max.	60 l/min
Pressione min. di pilotaggio	$2 + [0.027 \times (pt^*)]$ bar - vedi nota
Pressione max. di pilotaggio	20 bar
Viscosità fluido	$10 \div 500$ mm ² /s
Temperatura fluido	-25°C ÷ 75°C
Temperatura ambiente	-25°C ÷ 60°C
Livello di contaminazione max.	classe 10 secondo NAS
	1638 con filtro $\beta_{25} \geq 75$
Peso (versione singolo comando)	1,2 Kg
Peso (versione doppio comando)	1,8 Kg

• Montaggi possibili:
C/D/E/F/G/H/I/L/M

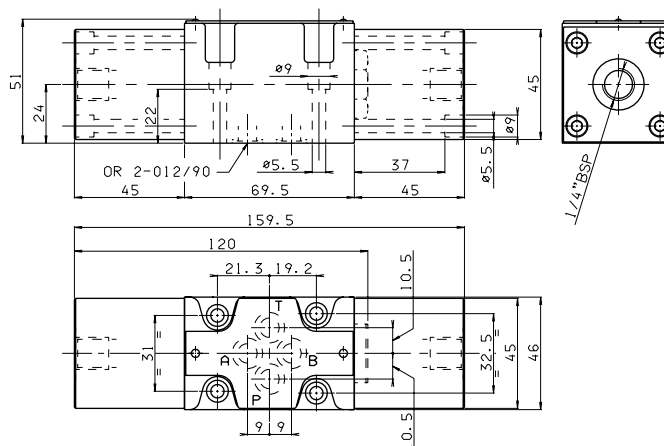
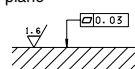
Codice di ordinazione pagina precedente

(pt*) = pressione sulla via T

1

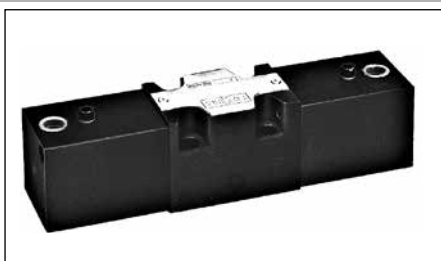
Viti di fissaggio previste UNI 5931
M5x30 in materiale min. 8.8
Forza di serraggio 5 Nm / 0.5 Kgm

Caratteristiche piano di appoggio



IAD3P - 03/1999/i

AD30... COMANDO OLEODINAMICO CONTROLLO DIREZIONE CETOP 3



La variante DI è consigliata in ambienti caratterizzati da presenza di polvere o contaminati.

DIMENSIONI DI INGOMBRO

Pressione max. sulle vie P/A/B	320 bar
Pressione max. sulla via T	160 bar
Portata max.	60 l/min
Pressione min. di pilotaggio	$15 + [0.1 \times (pt^*)]$ bar - vedi nota
Pressione max. di pilotaggio	250 bar
Viscosità fluido	$10 \div 500$ mm ² /s
Temperatura fluido	-25°C ÷ 75°C
Temperatura ambiente	-25°C ÷ 60°C
Livello di contaminazione max.	classe 10 secondo NAS
	1638 con filtro $\beta_{25} \geq 75$
Peso (versione singolo comando)	1,5 Kg
Peso (versione doppio comando)	2,3 Kg

• Montaggi possibili:
C/D/E/F/G/H/I/L/M

• Codice di ordinazione pagina precedente

(pt*) = pressione sulla via "T".

La pressione minima di pilotaggio è influenzata dal tipo di cursore, portata e pressione.

Per consentire al cursore di tornare in posizione centrale, la pressione di pilotaggio deve scendere sotto 3 bar.

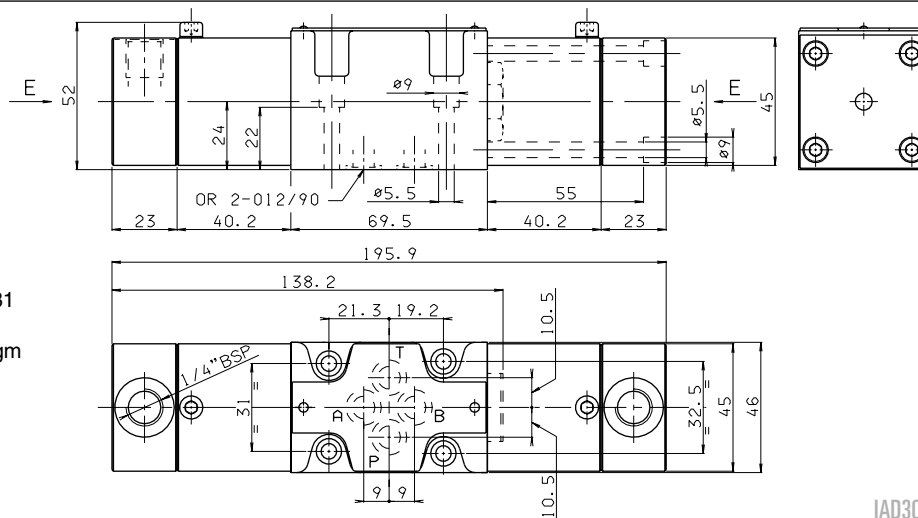
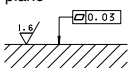
Caratteristiche aggiunte valide solo per AD30 variante DI

Pressione min di pilotaggio	$[10 + (pt^*)]$ bar - vedi nota
Pressione max. di pilotaggio	250 bar
Trafilamento max. del pilotaggio	1 l/min

E = Emergenza manuale

Viti di fissaggio previste UNI 5931
M5x30 in materiale min. 8.8
Forza di serraggio 5 Nm / 0.5 Kgm

Caratteristiche piano di appoggio



IAD30 - 04/2015/i