



## ADL066... SELETTORI ELETTRICI A SEI VIE

I selettori di flusso a 6 vie sono particolari elettrovalvole che consentono il collegamento simultaneo di due utenze.

Per ottenere il funzionamento della valvola a pressioni maggiori di 250 bar fino a 320 bar (**drenaggio esterno**), è necessario togliere il tappo G 1/8" BSP dall'attacco Y.

Pressione max. foro di drenaggio tappato	250 bar
Pressione max. drenaggio esterno	320 bar
Portata max.	40 l/min
Transitorio	negativo
Viscosità fluido	10 ÷ 500 mm <sup>2</sup> /s
Temperatura fluido	-25°C ÷ 75°C
Temperatura ambiente	-25°C ÷ 60°C
Livello di contaminazione max.	classe 10 secondo NAS 1638, con filtro β <sub>25</sub> ≥ 75
Peso	2,4 Kg

### ADL066...

BOBINE D15 IN DC	CAP. I • 73
CONNETTORI STANDARD	CAP. I • 20

### CODICE DI ORDINAZIONE

**ADL06** Selettore di flusso NG06

**6** Numero vie

**W** Attacchi filettati da 3/8" BSP

**I** Drenaggio tappato

**\*** Tensione (tab.1)

**\*\*** Varianti (tab.2)

**3** N° di serie

**TAB.1 - BOBINE D15 (30 W)**

#### TENSIONI IN DC \*\*

<b>L</b>	12V	
<b>M</b>	24V	
<b>V</b>	28V*	115Vac/50Hz 120Vac/60Hz con raddrizzatore
<b>N</b>	48V*	
<b>Z</b>	102V*	
<b>P</b>	110V*	230Vac/50Hz 240Vac/60Hz con raddrizzatore
<b>X</b>	205V*	
<b>W</b>	senza bobina né connettori	

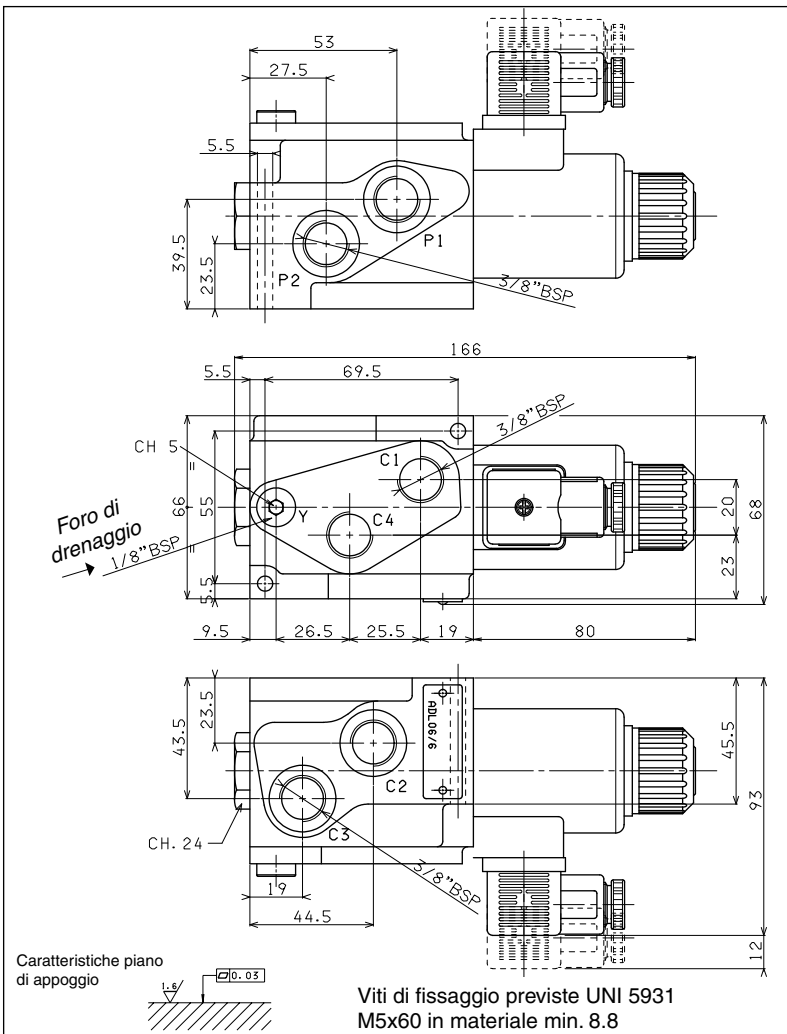
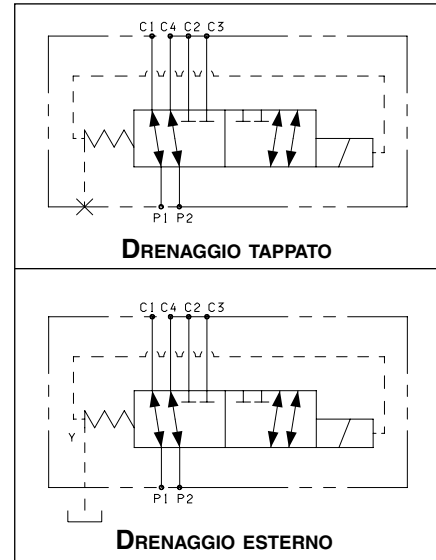
Le tensioni non vengono stampigliate sulle targhette, sono leggibili sulla bobina.

\* Tensioni speciali

\*\* Dati tecnici vedi CAP. I • 73

• Le bobine AMP Junior (con o senza diodo integrato), le bobine tipo Deutsch e le bobine con fili sono disponibili solo a 12 o 24 Volt.

• La bobina in plastica (variante BR) è disponibile solo nelle tensioni 12V, 24V, 28V e 110V in DC.



**TAB.2 - VARIANTI**

Nessuna variante (senza connettori)	S1(*)
Viton	SV(*)
Emergenza manuale	ES(*)
Emergenza rotante	P2(*)
Bobina con AMP Junior	AJ(*)
Bobina con AMP Junior e diodo integrato	AD(*)
Bobina con fili (175mm)	SL
Bobina tipo Deutsch DT04-2P	CZ
Bobina D15 in plastica	RS(*)

Altre varianti disponibili a richiesta

(\*) Bobine con connessione Hirschmann e AMP Junior fornite senza connettori. I connettori possono essere ordinati separatamente, CAP. I • 20.

### PERDITE DI CARICO

Curva n° 1:

- P1 → C1
- P1 → C2
- P2 → C3
- P2 → C4

