



ADL106...

SOLENOIDI A16 IN DC CAP. I • 74

CONNETTORI STANDARD CAP. I • 20

CODICE DI ORDINAZIONE

ADL10 Selettore di flusso NG10

6 Numero vie

J Attacchi da 3/4" BSP

I Drenaggio tappato

***** Tensione (tab.1)

****** Varianti (tab.2)

1 N° di serie

ADL106... SELETTORI ELETTRICI A SEI VIE

I selettori di flusso a 6 vie sono particolari elettrovalvole che consentono il collegamento simultaneo di due utenze.

Per ottenere il funzionamento della valvola a pressioni maggiori di 250 bar fino a 320 bar (**drenaggio esterno**), è necessario togliere il tappo G 1/8" BSP dall'attacco Y.

Pressione max. foro di drenaggio tappato	250 bar
Pressione max. drenaggio esterno	320 bar
Portata max.	80 l/min
Viscosità fluido	10 ÷ 500 mm ² /s
Temperatura fluido	-25°C ÷ 75°C
Temperatura ambiente	-25°C ÷ 60°C
Livello di contaminazione max.	classe 10 secondo NAS 1638, con filtro $\beta_{25} \geq 75$
Peso	3,6 Kg

TAB.1 - SOLENOIDI A16 (45W)

TENSIONI IN DC **

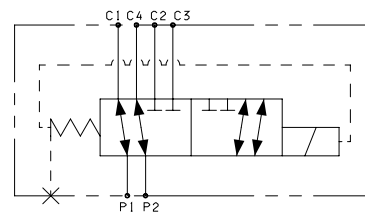
L	12V	115Vac/50Hz 120Vac/60Hz con raddrizzatore
M	24V	
N	48V*	230Vac/50Hz 240Vac/60Hz con raddrizzatore
P	110V*	
Z	102V*	Senza bobina
X	205V*	
W	Senza bobina	

Le tensioni non vengono stampigliate sulle targhette, ma sono leggibili sulla bobina.

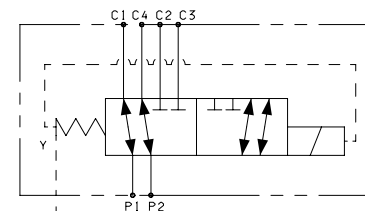
* Tensioni speciali

** Dati tecnici vedi CAP. I • 74

SIMBOLI IDRAULICI E DRENAGGI



DRENAGGIO TAPPATO



DRENAGGIO ESTERNO

TAB.2 - VARIANTI

Nessuna variante (senza connettore)	S1(*)
Viton	SV(*)
Emergenza manuale	ES(*)
Emergenza rotante	P2(*)

Altre varianti disponibili a richiesta

(*) Bobine con connessione Hirschmann fornite senza connettori. I connettori possono essere ordinati separatamente, CAP. I • 20.

PERDITE DI CARICO

