

AM2UD... VALVOLE MODULARI DI RITEGNO - AD AZIONE DIRETTA CETOP 2



AM2UD...

LUNGHEZZA VITI E TIRANTI

CAP. IV • 6

Le valvole di ritegno modulari AM2UD, sono valvole che consentono il passaggio libero in un senso, e garantiscono una tenuta a cono nell'altro.

Sono disponibili sulle bocche P, T singole, vedi simboli idraulici. Molle da 1 bar standard e 5 bar a richiesta, completano le varie versioni.

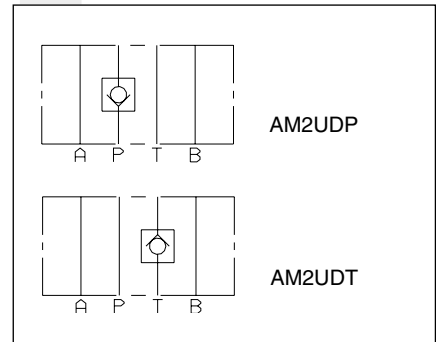
Pressione max.	250 bar
Pressione minima di apertura Molla 1	1 bar
Pressione minima di apertura Molla 5	5 bar
Portata max.	20 l/min
Fluidi idraulici	Olii minerali DIN 51524
Viscosità fluido	10 ÷ 500 mm ² /s a 50°C
Temperatura fluido	-20°C ÷ 75°C
Livello di contaminazione max.	classe 10 secondo NAS 1638, con filtro $\beta_{25} \geq 75$
Peso	0,4 Kg

4

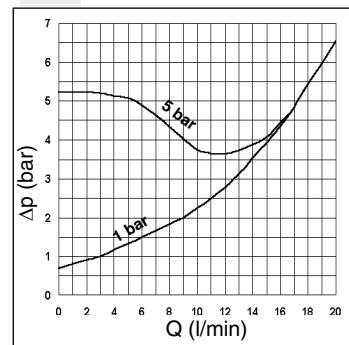
CODICE DI ORDINAZIONE

AM	Valvola modulare
2	CETOP 2/NG04
UD	Valvola di ritegno diretta
*	Controllo sulle vie: P / T
*	Pressione minima di apertura: 1 = 1 bar 5 = 5 bar
**	00 = Nessuna variante V1 = Viton
1	N° di serie

SIMBOLI IDRAULICI



PERDITE DI CARICO



DIMENSIONI DI INGOMBRO

