

# AM2UP... VALVOLE MODULARI

## DI RITEGNO - AD AZIONE PILOTATA CETOP 2



**AM2UP...**

LUNGHEZZA VITI E TIRANTI

CAP. IV • 6

Le valvole di ritegno modulari AM2UP consentono il passaggio libero in un senso sollevando un otturatore a cono mentre in senso contrario, per effetto di un pistoncino pilotato dalla pressione dell'altra linea, è reso possibile il ritorno dell'olio al serbatoio.

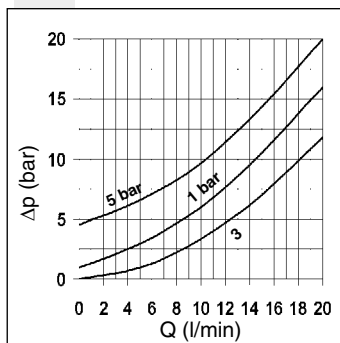
Sono disponibili sulle bocche A/B (singola) e su AB (doppia), vedi simboli idraulici

Pressione max.	250 bar
Pressione minima di apertura Molla 1	1 bar
Pressione minima di apertura Molla 5	5 bar
Rapporto di pilotaggio:	1:4
Portata max.	20 l/min
Fluidi idraulici	Olii minerali DIN 51524
Viscosità fluido	10 ÷ 500 mm <sup>2</sup> /s a 50°C
Temperatura fluido	-20°C ÷ 75°C
Livello di contaminazione max.	classe 10 secondo NAS 1638, con filtro β <sub>25</sub> ≥ 75
Peso	0,5 Kg

### CODICE DI ORDINAZIONE

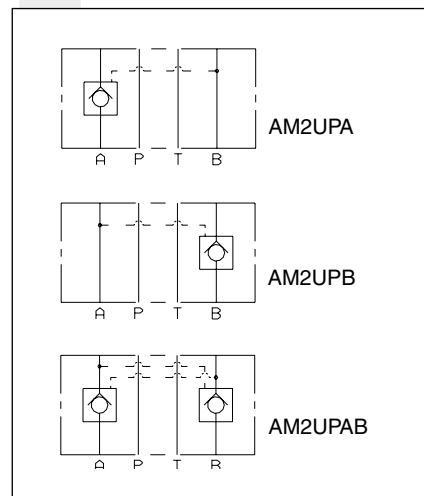
<b>AM</b>	Valvola modulare
<b>2</b>	CETOP 2/NG04
<b>UP</b>	Valvola di ritegno pilotata
<b>**</b>	Controllo sulle vie: <b>A / B / AB</b>
<b>*</b>	Pressione minima di apertura: <b>1</b> = 1 bar <b>5</b> = 5 bar
<b>**</b>	<b>00</b> = Nessuna variante <b>V1</b> = Viton
<b>1</b>	N° di serie

### PERDITE DI CARICO

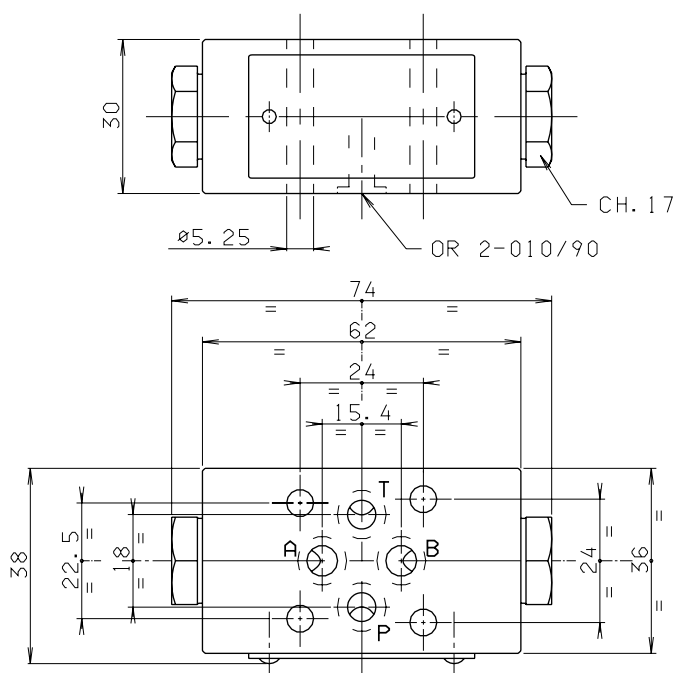


Curva n. 3 = Flusso pilotato

### SIMBOLI IDRAULICI



### DIMENSIONI DI INGOMBRO



Caratteristiche piano di appoggio

