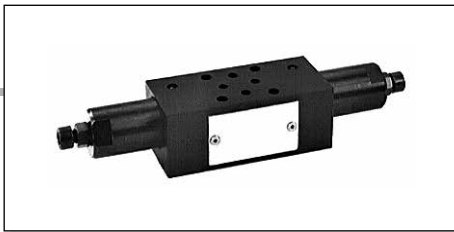


AM2VM... VALVOLE MODULARI DI MASSIMA PRESSIONE CETOP 2



AM2VM...	
CMP02...	CATALOGO CARTUCCE
LUNGHEZZA VITI E TIRANTI	CAP. IV • 6

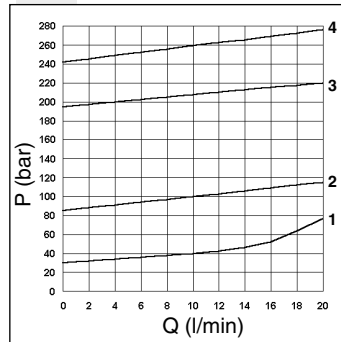
Le valvole di regolazione pressione AM2VM sono disponibili con campo di regolazione da 4 a 250 bar. La regolazione avviene mediante una vite con esagono interno. Sono disponibili in due versioni di base: AM2VM..., singola su A o B e doppia su AB, con scarico in T; AM2VMP..., singola su P con scarico in T. Su tutte le versioni è possibile il montaggio di 4 tipi di molle, con campo di taratura specificato nelle caratteristiche. La cartuccia, uguale in tutte le versioni, è del tipo CMP02 ad azione diretta.

Pressione max.	250 bar
Campi di regolazione:	
Molla 1	30 bar
Molla 2	90 bar
Molla 3	180 bar
Molla 4	250 bar
Portata max.	20 l/min
Fluidi idraulici	Olii minerali DIN 51524
Viscosità fluido	10 ÷ 500 mm ² /s a 50°C
Temperatura fluido	-20°C ÷ 75°C
Livello di contaminazione max.	classe 10 secondo NAS 1638, con filtro β ₂₅ ≥ 75
Peso AM2VMA/B/P...	0,53 Kg
Peso AM2VMAB...	0,7 Kg

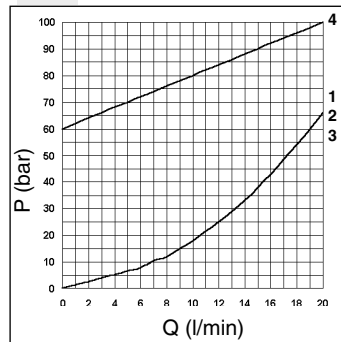
CODICE DI ORDINAZIONE

AM	Valvola modulare
2	CETOP 2/NG04
VM	Valvola di massima pressione
**	Regolazione sulle vie: A / B / P / AB
C	Regolazione: vite con esagono interno
*	Campo di regolazione sulle vie A/B/P 1 = max.30 bar (colore bianco) 2 = max.90 bar (colore giallo) 3 = max.180 bar (colore verde) 4 = max.250 bar (colore arancione)
*	Campo di regolazione sulla vie B Omettere se la taratura è uguale a quella sulla via A 1 = max.30 bar (colore bianco) 2 = max.90 bar (colore giallo) 3 = max.180 bar (colore verde) 4 = max.250 bar (colore arancione)
**	00 = Nessuna variante V1 = Viton
1	N° di serie

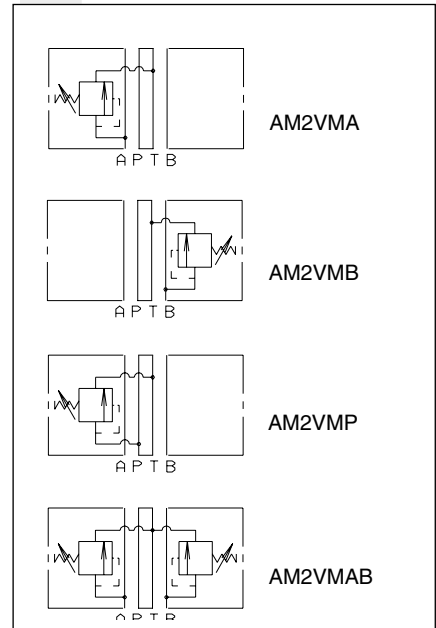
PRESSIONE - PORTATA



MINIMA PRESSIONE TARABILE



SIMBOLI IDRAULICI



DIMENSIONI DI INGOMBRO

