

AM3CP... VALVOLE MODULARI DI CONTROPRESSIONE CETOP 3



AM3CP...	
CMP.10...	CAP. VII • 30
LUNGHEZZA VITI E TIRANTI	CAP. IV • 21

Le valvole di contropressione tipo AM3CP... sono valvole limitatrici di pressione smorzate ad azione diretta, in esecuzione a sede, con valvole di by-pass di non ritorno.

Sono disponibili con campo di regolazione 2÷320 bar.

La regolazione avviene mediante una vite ad esagono interno o pomolo in plastica, sulle vie A o B, singola o sulle vie AB, doppia. Queste valvole vengono utilizzate prevalentemente su cilindri che lavorano in senso verticale con carichi trascinanti.

La cartuccia, uguale in tutte le versioni, è del tipo CMP10 ad azione diretta.

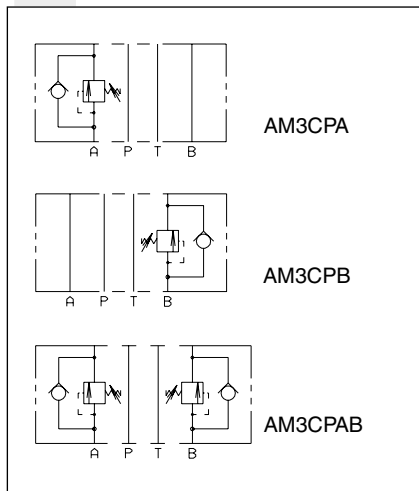
Pressione max.	350 bar
Campo di regolazione	
Taratura max. molla 1	50 bar
Taratura max. molla 2	150 bar
Taratura max. molla 3	320 bar
Portata max.	40 l/min
Fluidi idraulici	Olii minerali DIN 51524
Viscosità fluido	10 ÷ 500 mm ² /s
Temperatura fluido	-25°C ÷ 75°C
Temperatura ambiente	-25°C ÷ 60°C
Livello di contaminazione max.	classe 10 secondo NAS 1638, con filtro β ₂₅ ≥ 75
Peso AM3CPA/B...	2 Kg
Peso AM3CPAB...	2,7 Kg

CODICE DI ORDINAZIONE

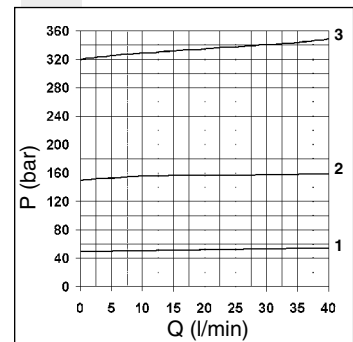
AM	Valvola modulare
3	CETOP 3/NG06
CP	Valvola di contropressione
**	Controllo sulle vie: A / B / AB
*	Regolazione: M = Pomolo in plastica C = Vite con esagono interno
*	Campo di regolazione 1 = max.50 bar (colore bianco) 2 = max.150 bar (colore giallo) 3 = max.320 bar (colore verde)
**	00 = Nessuna variante V1 = Viton
3	N° di serie

Per la minima pressione di taratura consentita in funzione della molla vedi curva minima pressione tarabile

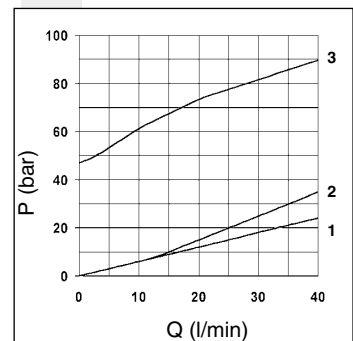
SIMBOLI IDRAULICI



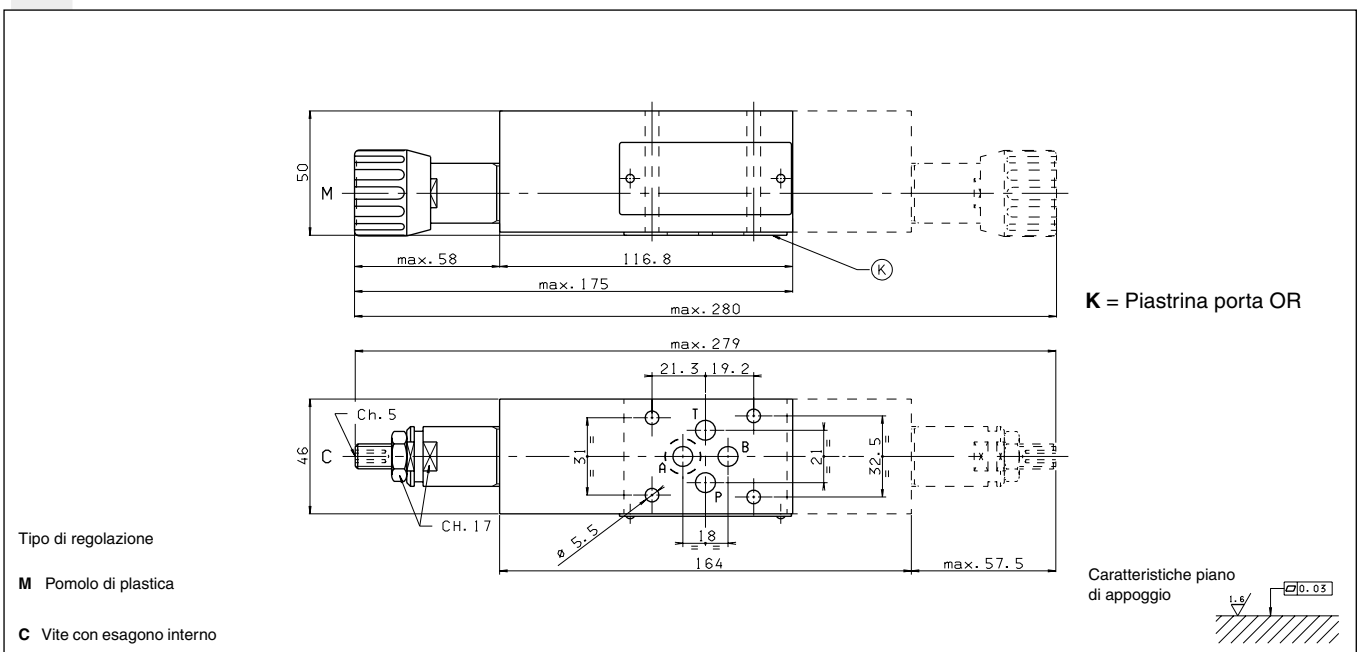
PRESSIONE - PORTATA



MINIMA PRESSIONE TARABILE



DIMENSIONI DI INGOMBRO



Tipo di regolazione

M Pomolo di plastica

C Vite con esagono interno