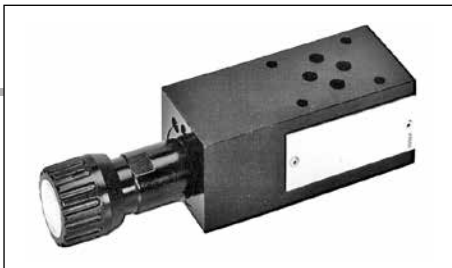


AM3VS... VALVOLE MODULARI DI SEQUENZA CETOP 3



AM3VS...

CVS.20... CATALOGO CARTUCCE
LUNGHEZZA VITI E TIRANTI CAP. IV • 21

Le valvole di sequenza permettono di alimentare un ramo secondario in un circuito al raggiungimento di un determinato valore di pressione, garantendo la minima variazione della pressione regolata al variare della portata fino a 40 l/min. Tre sono i tipi di molla che consentono la regolazione della pressione 7 ÷ 250 bar. La regolazione avviene mediante vite ad esagono interno o pomolo in plastica. Il tipo di cartuccia utilizzato è la valvola di sequenza CVS.

Pressione max.	350 bar
Campo di regolazione	
Taratura max. molla 1	60 bar
Taratura max. molla 2	120 bar
Taratura max. molla 3	250 bar
Portata max.	40 l/min
Drenaggio sulla linea T	0,5 ÷ 0,7 l/min
Fluidi idraulici	Olii minerali DIN 51524
Viscosità fluido	10 ÷ 500 mm ² /s
Temperatura fluido	-25°C ÷ 75°C
Temperatura ambiente	-25°C ÷ 60°C
Livello di contaminazione max.	classe 10 secondo NAS 1638, con filtro $\beta_{25} \geq 75$
Peso	1,36 Kg

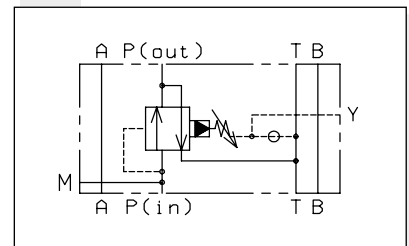
CODICE DI ORDINAZIONE

AM	Valvola modulare
3	CETOP 3/NG06
VS	Valvola di sequenza
*	Collegamento drenaggio E = Esterno I = Interno (Standard)
*	Regolazione: M = Pomolo in plastica C = Vite con esagono interno
*	Campo di regolazione 1 = max. 60 bar (colore bianco) 2 = max. 120 bar (colore giallo) 3 = max. 250 bar (colore verde)
**	00 = Nessuna variante V1 = Viton
1	N° di serie

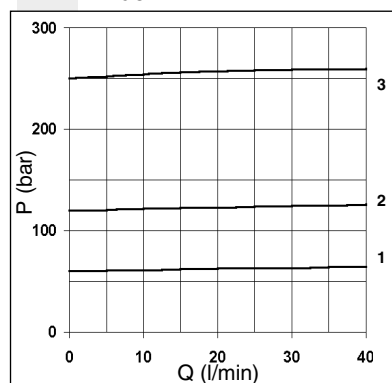
Il fluido impiegato è un olio minerale con viscosità di 46 mm²/s a 40°C. Le prove sono state eseguite ad una temperatura del fluido di 50°C.

Curve n° 1 - 2 - 3 = campi di regolazione

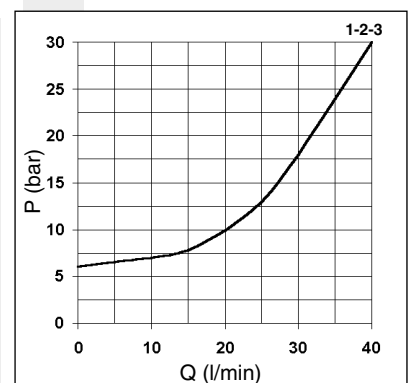
SIMBOLO IDRAULICO



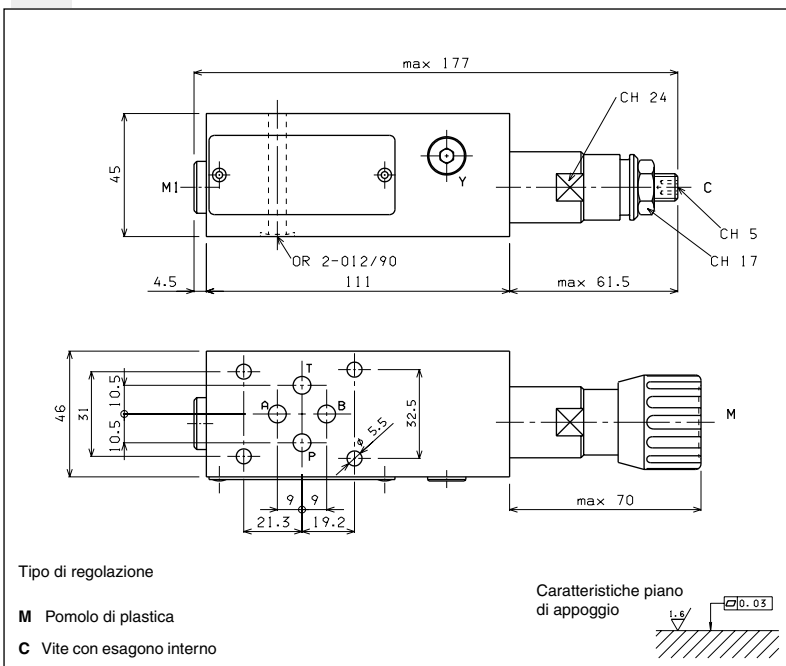
PRESSIONE - PORTATA REGOLATA



MINIMA PRESSIONE TARABILE



DIMENSIONI D'INGOMBRO



Per trasformare le valvole AM.3.VS... da drenaggio interno a drenaggio esterno, è necessario:

- smontare il tappo di Y sul corpo
- smontare il tappo T.C.E.I. M8x1 sul corpo
- montare una vite S.T.E.I. M6
- rimontare il tappo T.C.E.I. M8x1 sul corpo

NOTA: il drenaggio esterno può essere utilizzato come pilotaggio a distanza (per ulteriori informazioni contattare il nostro servizio tecnico)