

AM3XMP VALVOLE AMPLIFICATRICI DI PORTATA PER VALVOLE DI MAX. PRESSIONE PROPORZIONALI



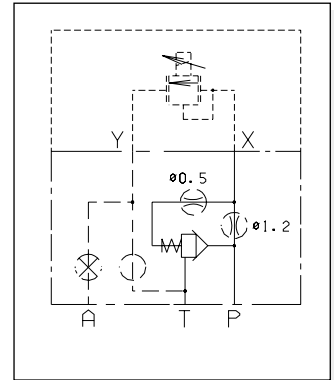
AM3XMP...

XP3...

CAP. VIII • 23

Pressione max.	320 bar
Portata max.	30 l/min
Portata min.	2 l/min
Temperatura max. ambiente	50° C
Linearità	Vedi diagramma
Isteresi max.	<3% del valore nominale
Errore di ripetitività (tra 150 e 680 mA) XP3...	<3%
Livello di contaminazione max. classe 8 secondo NAS	
	1638 con filtro $B_{10} \geq 75$
Temperatura fluido	-20°C÷75°C
Viscosità fluido	10÷500 mm ² /s
Peso	0,8 Kg

Caratteristiche funzionali valide per olii con viscosità di 33 mm²/s alla temperatura di 40°C

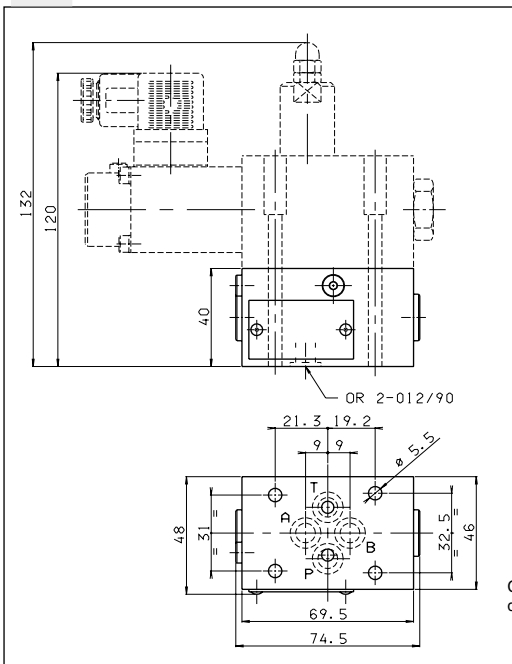


La valvola modulare AM3XMP., utilizzata unitamente al pilota proporzionale di pressione tipo XP3.. diventa una valvola di controllo pressione pilotata a comando proporzionale per portate fino a 30 lt/min. La possibilità di drenare esternamente su A garantisce il corretto funzionamento anche con contropressioni sullo scarico. Altri tipi di valvole sono da ordinare separatamente.

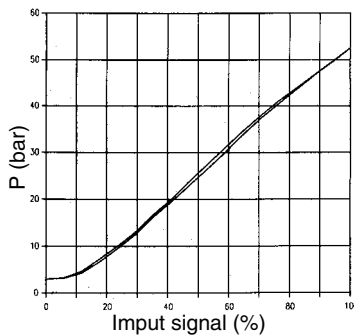
CODICE DI ORDINAZIONE

AM	Valvola modulare
3	CETOP 3/NG06
XMP	di massima pressione proporzionale
2	Molla 2 bar (standard)
0	Grani standard (Ø 1,2 alim. Ø 0,5 smorz.)
*	I = drenaggio interno su T E = drenaggio esterno su A
**	00 =Nessuna variante V1 =Viton
1	N° di serie

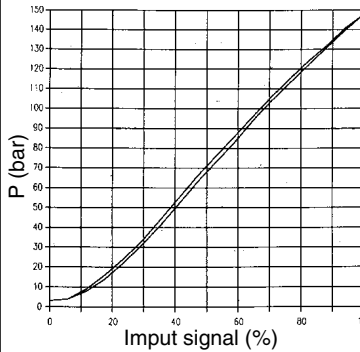
DIMENSIONI DI INGOMBRO



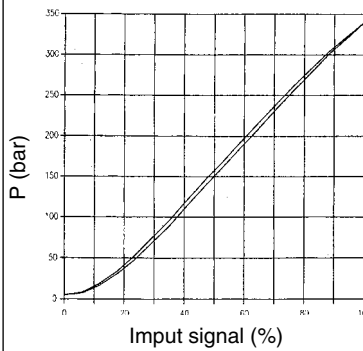
PRESSIONE-SEGNALE TAR.1 (Q=15L/MIN)



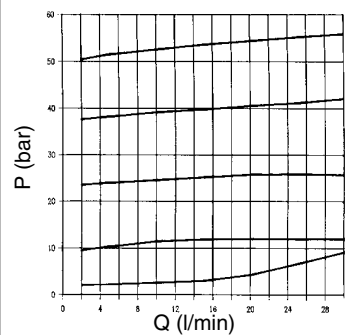
PRESSIONE-SEGNALE TAR.2 (Q=15L/MIN)



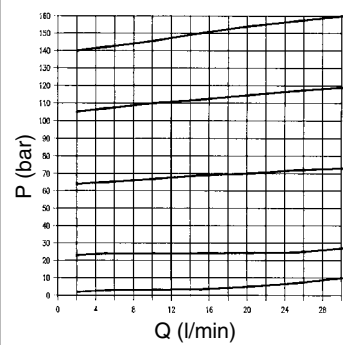
PRESSIONE-SEGNALE TAR.3 (Q=15L/MIN)



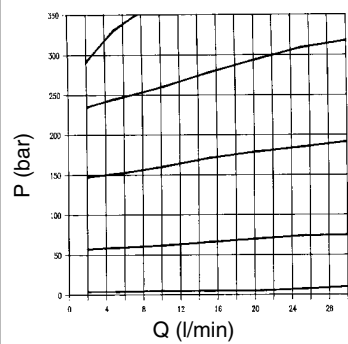
PRESSIONE - PORTATA TAR.1



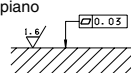
PRESSIONE - PORTATA TAR.2



PRESSIONE - PORTATA TAR.3



Caratteristiche piano di appoggio



Viti di fissaggio previste UNI 593 M5x70
(in materiale min. 8.8)
Forza di serraggio 4 ÷ 5 Nm / 0.4 ÷ 0.5 Kgm