

AM.5.CP... VALVOLE MODULARI DI CONTROPRESSIONE CETOP 5



AM5CP...

CMP20... CATALOGO CARTUCCE

LUNGHEZZA VITI E TIRANTI CAP. IV • 36

Le valvole di contropressione tipo AM5CP.., sono valvole limitatrici di pressione smorzate ad azione diretta, in esecuzione a sede, con valvole di by-pass di non ritorno.

Sono disponibili con campo di regolazione 2÷250 bar.

La regolazione avviene mediante una vite ad esagono interno o pomolo in plastica, sulle vie A o B, singola o sulle vie AB, doppia. La cartuccia è del tipo CMP20 ad azione diretta.

Queste valvole vengono utilizzate prevalentemente su cilindri che lavorano in senso verticale con carichi trascinanti.

Pressione max.	350 bar
Campi di regolazione	
Taratura max. Molla 1	30 bar
Taratura max. Molla 2	140 bar
Taratura max. Molla 3	250 bar
Portata max.	80 l/min
Fluidi idraulici	Olii minerali DIN 51524
Viscosità fluido	10 ÷ 500 mm ² /s
Temperatura fluido	-25°C ÷ 75°C
Temperatura ambiente	-25°C ÷ 60°C
Livello di contaminazione max.	classe 10 secondo NAS 1638, con filtro β ₂₅ ≥ 75
Peso AM5CPA/B...	5,3 Kg
Peso AM5CPAB...	7,2 Kg

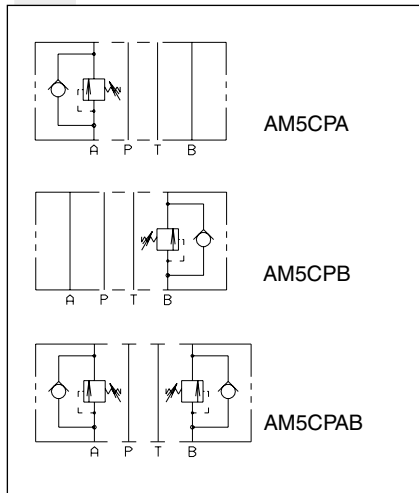
Per la minima pressione di taratura consentita in funzione della molla vedi curva minima pressione tarabile

CODICE DI ORDINAZIONE

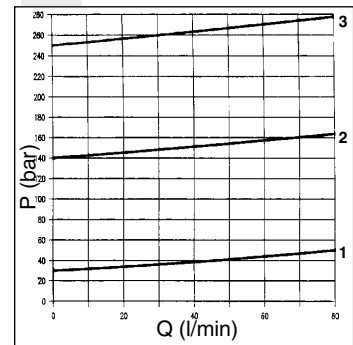
4

- AM** Valvola modulare
- 5** CETOP 5/NG10
- CP** Valvola di contropressione
- **** Controllo sulle vie: **A / B / AB**
- *** Regolazione:
M = Pomolo in plastica
C = Vite con esagono interno
- *** Campo di regolazione
1 = max.30 bar (**colore bianco**)
2 = max.140 bar (**colore giallo**)
3 = max.250 bar (**colore verde**)
- **** **00** = Nessuna variante
V1 = Viton
- 3** N° di serie

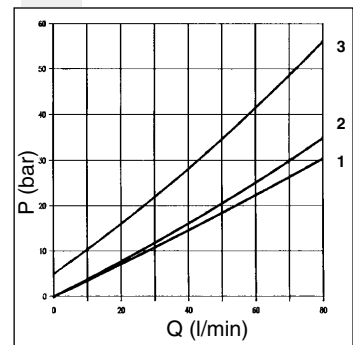
SIMBOLI IDRAULICI



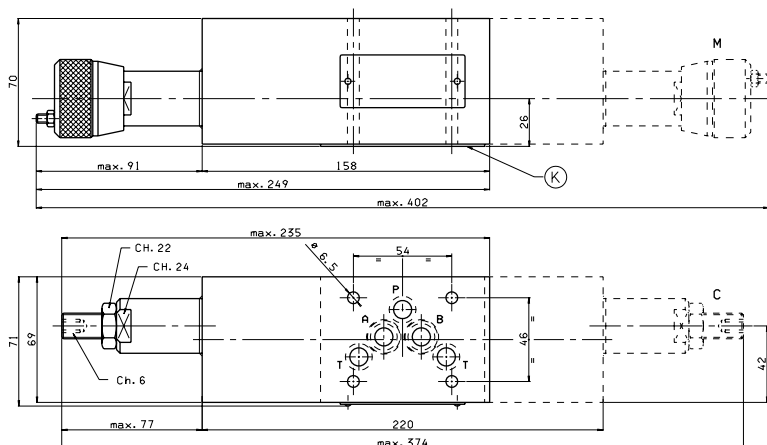
PRESSIONE - PORTATA



MINIMA PRESSIONE TARABILE



DIMENSIONI DI INGOMBRO



K = Piastrina porta OR

Tipo di regolazione

M Pomolo di plastica

C Vite con esagono interno

Caratteristiche piano di appoggio

