

AM5RGT... VALVOLE MODULARI PER CIRCUITO RIGENERATIVO CETOP 5



AM5RGT...

LUNGHEZZA VITI E TIRANTI

CAP. IV • 36

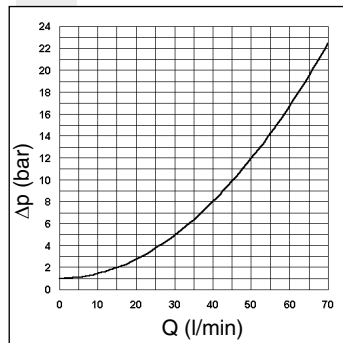
Questo sistema modulare realizza un circuito rigenerativo come da schema, per aumentare la velocità di uscita dell'attuatore (cilindro differenziale). In particolare se si utilizza un cilindro con rapporto aree 2:1 si ottiene una velocità di uscita uguale a quella di rientro.

Pressione max.	350 bar
Portata max. bocche A/B/P/T	70 l/min
Fluidi idraulici	Olii minerali DIN 51524
Viscosità fluido	10 ÷ 500 mm ² /s a 50°C
Temperatura fluido	-25°C ÷ 75°C
Temperatura ambiente	-25°C ÷ 60°C
Livello di contaminazione max.	classe 10 secondo NAS 1638, con filtro $\beta_{25} \geq 75$
Peso	2,1 Kg

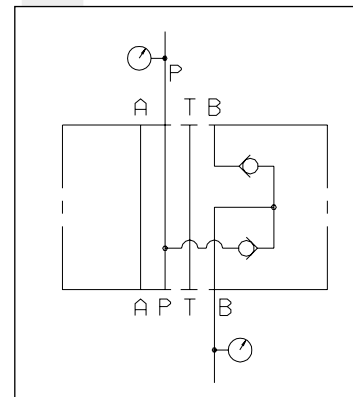
CODICE DI ORDINAZIONE

AM	Valvola modulare
5	CETOP 5/NG10
RGT	Per circuito rigenerativo
A	Grandezza ritegni 1/2" BSP
1	Pressioni di apertura: 1 bar
**	00 = Nessuna variante V1 = Viton
1	N° di serie

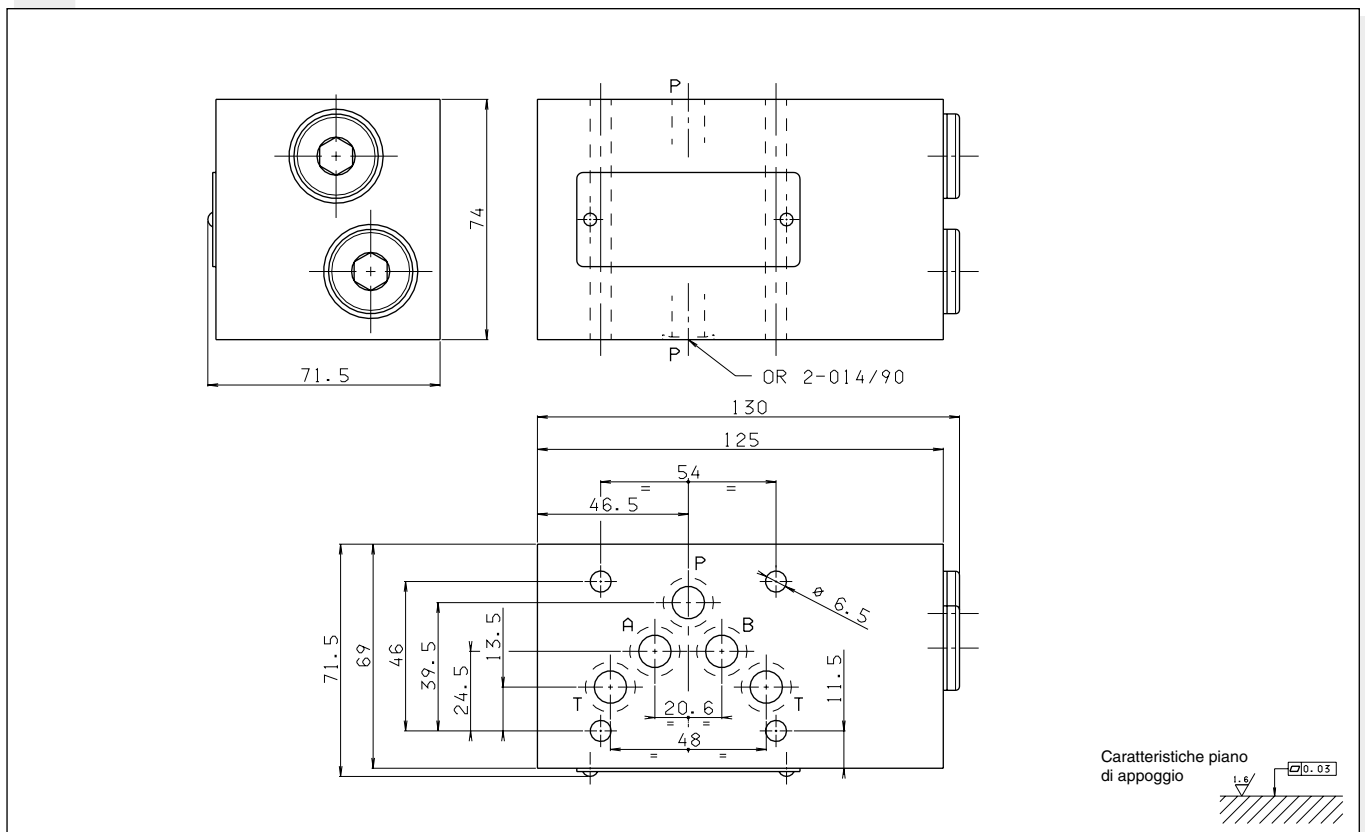
PERDITE DI CARICO B → P



SIMBOLO IDRAULICO



DIMENSIONI DI INGOMBRO



4