

AM5SH... VALVOLE MODULARI SELETTORI DI PRESSIONE CETOP 5



AM5SH...

SH03... CATALOGO CARTUCCE

LUNGHEZZA VITI E TIRANTI CAP. IV • 36

Le valvole modulari tipo AM5SH... sono valvole selettive della pressione di carico dell'attuatore in quanto hanno integrata una cartuccia "shuttle valve", che permette di portare il segnale di pressione più elevato all'attacco esterno tramite lo spostamento di una sfera. Solitamente vengono impiegate per segnalare al compensatore di pressione di una pompa "load sensing" il carico dell'attuatore o per comandi di freni negativi.

Per dimensioni sede vedi cartuccia shuttle tipo SH.03...

Pressione max.	350 bar
Portata max. alla cartuccia	3 l/min
Portata max. bocche A/B/P/T	80 l/min
Fluidi idraulici	Olii minerali DIN 51524
Viscosità fluido	10 ÷ 500 mm ² /s
Temperatura fluido	-25°C ÷ 75°C
Temperatura ambiente	-25°C ÷ 60°C
Livello di contaminazione max.	classe 10 secondo NAS 1638, con filtro β ₂₅ ≥ 75
Peso	2,1 Kg
Coppia di serraggio cartuccia	20÷30 Nm/2÷3 Kgm

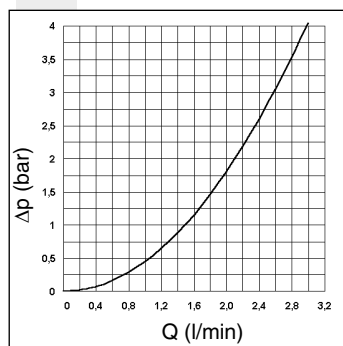
4

CODICE DI ORDINAZIONE

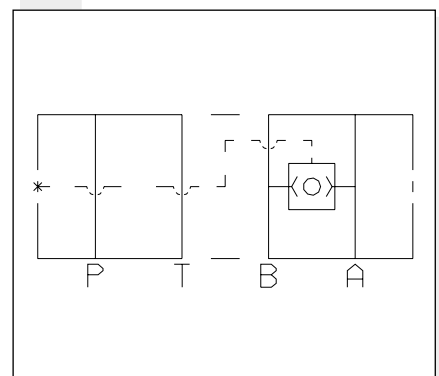
AM	Valvola modulare
5	CETOP 5/NG10
SH	Shuttle a cartuccia
**	00 = Nessuna variante V1 = Viton
1	N° di serie

PERDITE DI CARICO (ΔP)

SULLA VALVOLA DI SELEZIONE



SIMBOLO IDRAULICO



DIMENSIONI DI INGOMBRO

