

## AM5UP... VALVOLE MODULARI DI RITEGNO - AD AZIONE PILOTATA CETOP 5



AM5UP...

LUNGHEZZA VITI E TIRANTI

CAP. IV • 36

Le valvole di ritegno AM5UP.., sollevando una valvola a cono con tenuta su acciaio, consentono il passaggio libero in un senso mentre in senso contrario, per effetto di un pistoncino pilotato dalla pressione dell'altra linea, è possibile il ritorno dell'olio al serbatoio (lato pilotato).

Il corpo ricavato di fusione, consente una limitata perdita di carico durante l'attraversamento del fluido nelle varie bocche P/A/B/T.

Sono disponibili sulle bocche A e B (singola) e su AB (doppia), vedi simboli idraulici.

Pressione max.	280 bar
Pressione minima di apertura Molla 1	1 bar
Pressione minima di apertura Molla 5	5 bar
Rapporto di pilotaggio AM.5.UP	1 : 14,3
Portata max.	80 l/min
Fluidi idraulici	Olii minerali DIN 51524
Viscosità fluido	10 ÷ 500 mm <sup>2</sup> /s
Temperatura fluido	-25°C ÷ 75°C
Temperatura ambiente	-25°C ÷ 60°C
Livello di contaminazione max.	classe 10 secondo NAS 1638, con filtro $\beta_{25} \geq 75$
Peso	2,7 Kg

### CODICE DI ORDINAZIONE

AM

Valvola modulare

5

CETOP 5/NG10

UP

Valvola di ritegno pilotata

\*\*

Controllo sulle vie:  
**A / B / AB**

\*

Pressione minima di apertura:  
**1 = 1 bar**  
**5 = 5 bar**

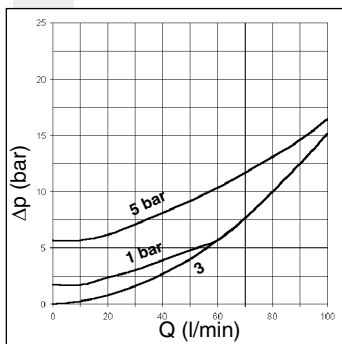
\*\*

**00 = Nessuna variante**  
**V1 = Viton**

5

N° di serie

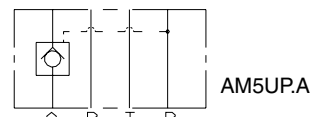
### PERDITE DI CARICO



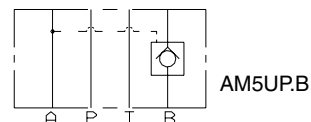
Curva n° 3 = Flusso pilotato

Il fluido impiegato è un olio minerale con viscosità di 46 mm<sup>2</sup>/s a 40°C. Le prove sono state eseguite ad una temperatura del fluido di 50°C.

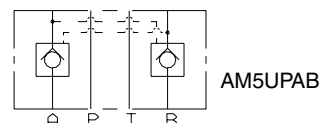
### SIMBOLI IDRAULICI



AM5UP.A

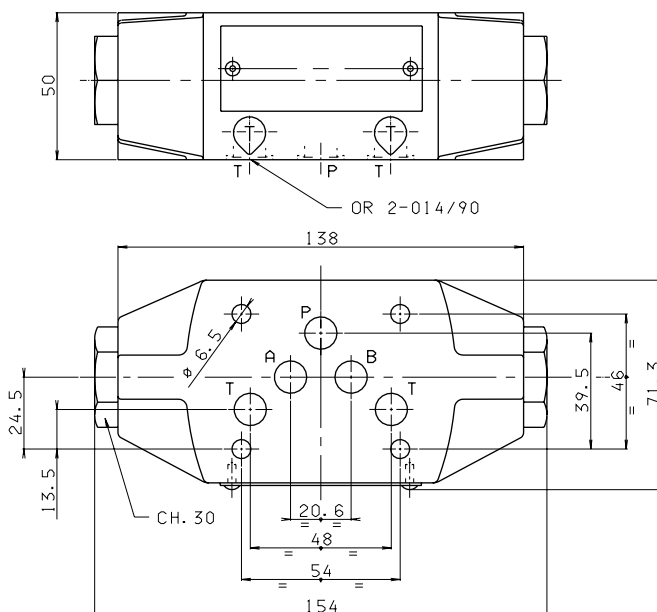


AM5UP.B



AM5UPAB

### DIMENSIONI DI INGOMBRO



Caratteristiche piano di appoggio

