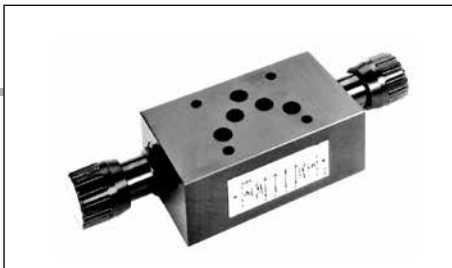


AM5VM... / AM5VI... VALVOLE MODULARI DI MAX. PRESSIONE MAX. CETOP 5



AM5VM / AM5VI...	
CMP20...	CATALOGO CARTUCCE
CMP30...	CATALOGO CARTUCCE
LUNGHEZZA VITI E TIRANTI	CAP. IV • 36

Le valvole di regolazione pressione AM5VM sono disponibili con campo di regolazione 7÷350 bar. La regolazione avviene mediante una vite con esagono interno, o pomolo in plastica. Sono disponibili in tre versioni di base: - AM5VM singola su A o B e doppia su AB, con scarico in T; - AM5VMP singola su P con scarico in T; - AM5VI singola su A o B e doppia su AB, con scarico incrociato su A o B (vedi simboli idraulici).

Su tutte le versioni è possibile il montaggio di tre tipi di molle, con campo di taratura specificato nelle caratteristiche. La cartuccia è del tipo CMP30 ad azione pilotata per le versioni AM5VM.. e AM5VMP, mentre per le versioni AM5VI... è del tipo CMP20 ad azione diretta.

Per la minima pressione di taratura consentita in funzione della molla vedi curva minima pressione tarabile

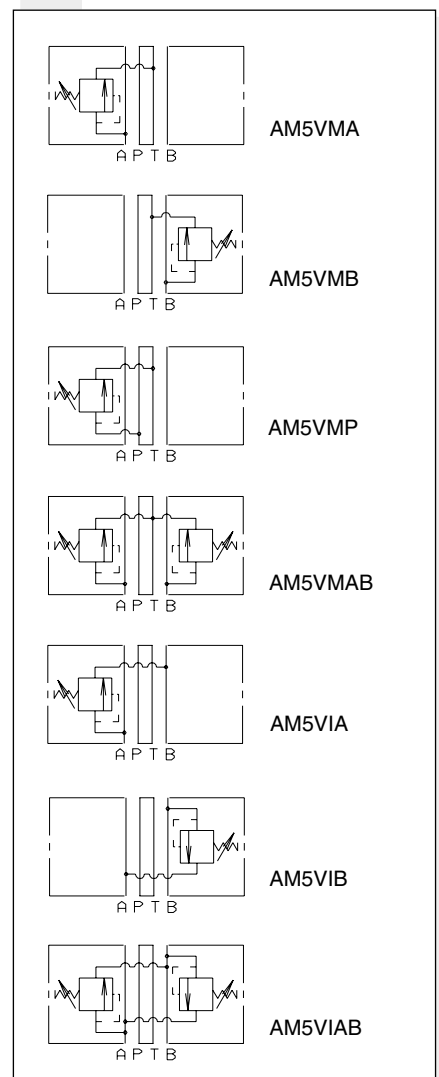
Pressione max.	350 bar
Campi di regolazione	
Taratura max. Molla 1	50 bar
Taratura max. Molla 2	140 bar
Taratura max. Molla 3	350 bar
Portata max.	80 l/min
Fluidi idraulici	Olii minerali DIN 51524
Viscosità fluido	10 ÷ 500 mm ² /s
Temperatura fluido	-25°C ÷ 75°C
Temperatura ambiente	-25°C ÷ 60°C
Livello di contaminazione max.	classe 10 secondo NAS 1638, con filtro $\beta_{25} \geq 75$
Peso AM5VMA/B/P...	2,5 Kg
Peso AM5VMAB...	2,7 Kg
Peso AM5VIA/B...	5,7 Kg
Peso AM5VIAB...	5,9 Kg

4

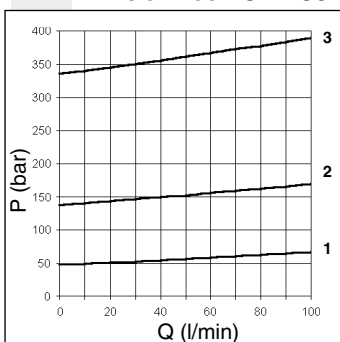
CODICE DI ORDINAZIONE

AM	Valvola modulare												
5	CETOP 5/NG10												
**	VM = Valvola di massima pressione VI = Massima pressione incrociata												
**	Regolazione sulle vie: Versione AM5VM = A / B / P / AB Versione AM5VI = A / B / AB												
*	Regolazione: M = Pomolo in plastica C = Vite con esagono interno												
*	Campo di regolazione sulle vie A/B/P <table border="0"> <tr> <td>CMP 30 solo per AM5VM</td> <td>CMP 20 solo per AM5VI</td> <td></td> </tr> <tr> <td>1 = max.50 bar</td> <td>1 = max.50 bar</td> <td>(colore bianco)</td> </tr> <tr> <td>2 = max.140 bar</td> <td>2 = max.140 bar</td> <td>(colore giallo)</td> </tr> <tr> <td>3 = max.350 bar</td> <td>3 = max.250 bar</td> <td>(colore verde)</td> </tr> </table>	CMP 30 solo per AM5VM	CMP 20 solo per AM5VI		1 = max.50 bar	1 = max.50 bar	(colore bianco)	2 = max.140 bar	2 = max.140 bar	(colore giallo)	3 = max.350 bar	3 = max.250 bar	(colore verde)
CMP 30 solo per AM5VM	CMP 20 solo per AM5VI												
1 = max.50 bar	1 = max.50 bar	(colore bianco)											
2 = max.140 bar	2 = max.140 bar	(colore giallo)											
3 = max.350 bar	3 = max.250 bar	(colore verde)											
*	Campo di regolazione sulla via B Omettere se la taratura è uguale a quella sulla via A <table border="0"> <tr> <td>CMP 30 solo per AM5VM</td> <td>CMP 20 solo per AM5VI</td> <td></td> </tr> <tr> <td>1 = max.50 bar</td> <td>1 = max.50 bar</td> <td>(colore bianco)</td> </tr> <tr> <td>2 = max.140 bar</td> <td>2 = max.140 bar</td> <td>(colore giallo)</td> </tr> <tr> <td>3 = max.350 bar</td> <td>3 = max.250 bar</td> <td>(colore verde)</td> </tr> </table>	CMP 30 solo per AM5VM	CMP 20 solo per AM5VI		1 = max.50 bar	1 = max.50 bar	(colore bianco)	2 = max.140 bar	2 = max.140 bar	(colore giallo)	3 = max.350 bar	3 = max.250 bar	(colore verde)
CMP 30 solo per AM5VM	CMP 20 solo per AM5VI												
1 = max.50 bar	1 = max.50 bar	(colore bianco)											
2 = max.140 bar	2 = max.140 bar	(colore giallo)											
3 = max.350 bar	3 = max.250 bar	(colore verde)											
**	00 = Nessuna variante V1 = Viton												
3	N° di serie												

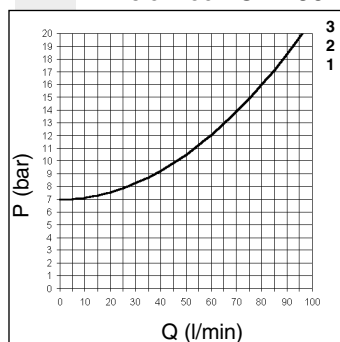
SIMBOLI IDRAULICI



**PRESSIONE - PORTATA
VERSIONI CON CMP30**



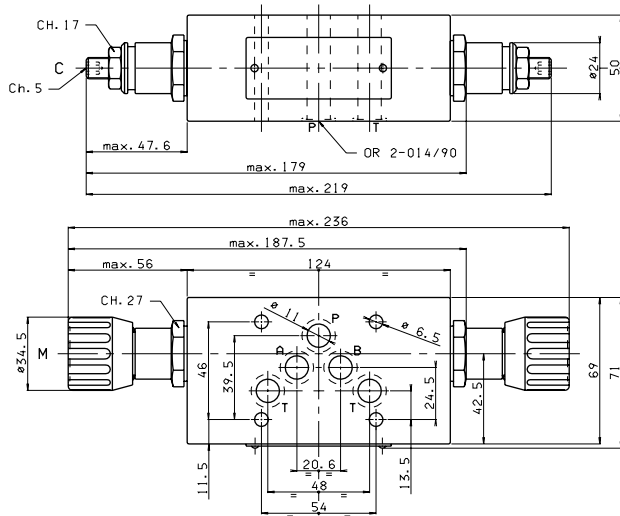
**MINIMA PRESSIONE TARABILE
VERSIONI CON CMP30**



AM5VM... / AM5VI... VALVOLE MODULARI DI MAX. PRESSIONE MAX. CETOP 5

DIMENSIONI DI INGOMBRO

AM5VMAB...

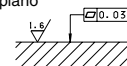


Tipo di regolazione

M Pomolo di plastica

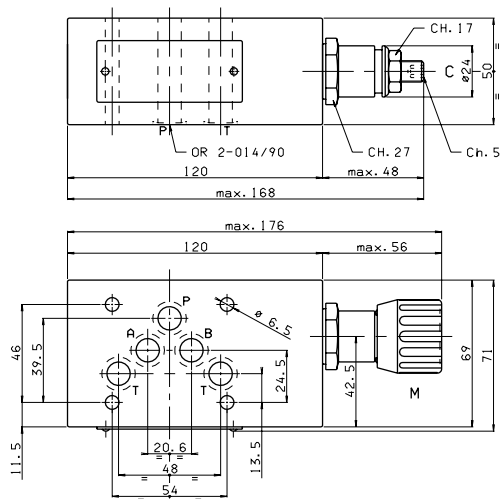
C Vite con esagono interno

Caratteristiche piano di appoggio



4

AM5VMP...

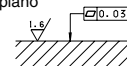


Tipo di regolazione

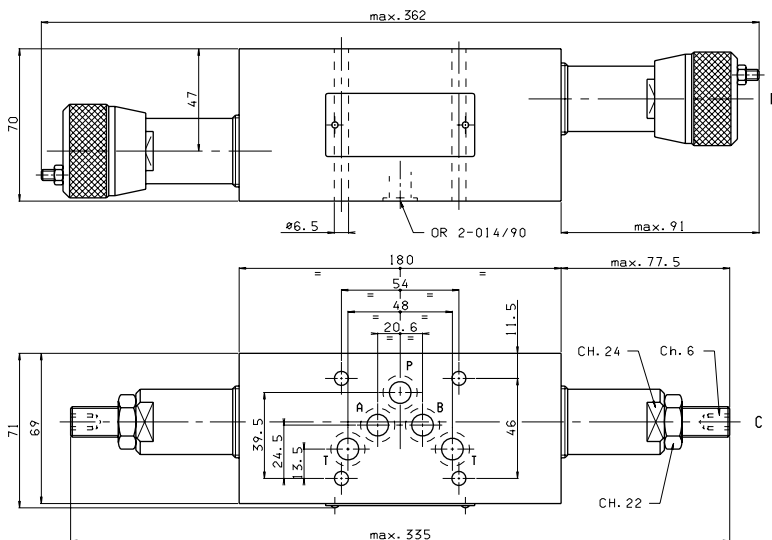
M Pomolo di plastica

C Vite con esagono interno

Caratteristiche piano di appoggio



AM5VIAB...



Tipo di regolazione

M Pomolo di plastica

C Vite con esagono interno

Caratteristiche piano di appoggio

