

AM7QF... VALVOLE MODULARI REGOLATORI DI FLUSSO CETOP 7



AM7QF...

Le valvole modulari regolatori di flusso tipo AM7QF sono strozzatori unidi-rezionali non compensati. La loro regolazione avviene mediante vite con esagono interno e sono disponibili per tre tipi di controllo sulle vie (A, B e AB), vedi simboli idraulici.

Una valvola di ritegno incorporata permette la regolazione della portata in un senso e il flusso libero nella direzione opposta.

Pressione max.	350 bar
Regolazione portata su 10 giri di vite	250 l/min
Portata max.	250 l/min
Fluidi idraulici	Olii minerali DIN 51524
Viscosità fluido	10 ÷ 500 mm ² /s
Temperatura fluido	-20°C ÷ 80°C
Temperatura ambiente	-20°C ÷ 50°C
Livello di contaminazione max.	classe 10 secondo NAS 1638, con filtro $\beta_{25} \geq 75$
Peso AM.7.QF versioni A o B	7,35 Kg
Peso AM.7.QF versione AB	7,7 Kg

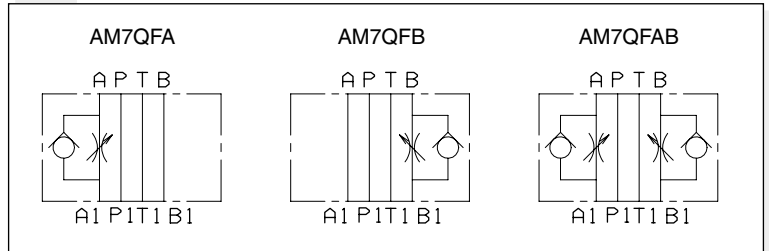
CODICE DI ORDINAZIONE

AM	Valvola modulare
7	CETOP 7/NG16
QF	Regolatore di portata non compensato
**	Controllo sulle vie: A / B / AB
*	Regolazione M = Pomolo in plastica C = Vite con esagono interno
**	00 = Nessuna variante V1 = Viton
1	N° di serie

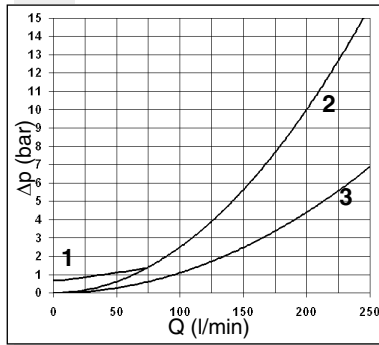
4

Il fluido impiegato è un olio minerale con viscosità di 46 mm²/s a 40°C. Le prove sono state eseguite ad una temperatura del fluido di 50°C.

Simboli Idraulici

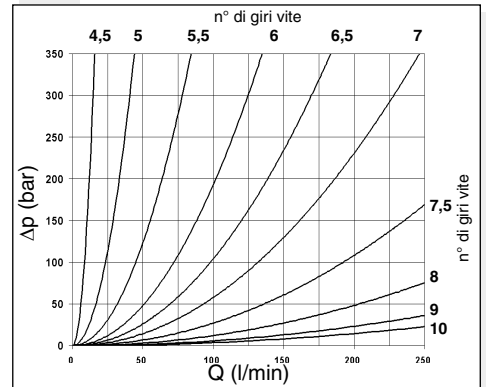


PERDITE DI CARICO ΔP-Q



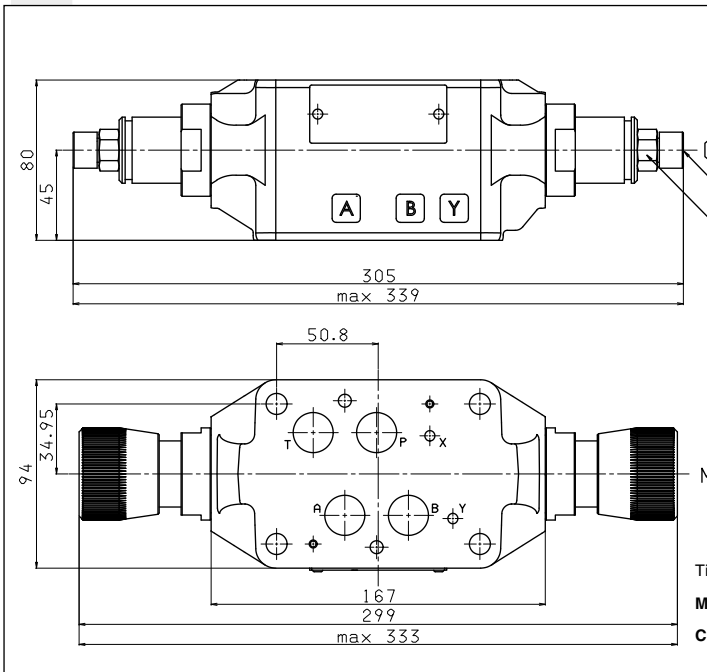
Curva 1 = Regolatore chiuso	A→A1 / B→B1
Curva 2 = Regolatore aperto	A→A1 / B→B1
Curva 3 = Senza regolatore	A→A1 (per AM7QFB) B→B1 (per AM7QFA)

FLUSSO REGOLATO



Portata controllata in funzione dei giri vite: da 4,5 a 10 giri in svitamento da battuta

DIMENSIONI DI INGOMBRO



- Fissaggio valvola:
n° 4 viti T.C.E.I. M10 - Coppia di serraggio 40 Nm
n° 2 viti T.C.E.I. M6 - Coppia di serraggio 8 Nm
La lunghezza delle viti dipende dal numero e dal tipo di elementi modulari assemblati. Viti in materiale 12.9.

- Anelli di tenuta:
n° 4 OR 2-118/90SH PARKER (tipo 130)
n° 2 OR 2-013/90SH PARKER (tipo 2043)

SUPERFICIE DI MONTAGGIO CETOP 7 (4.2-4-07)

