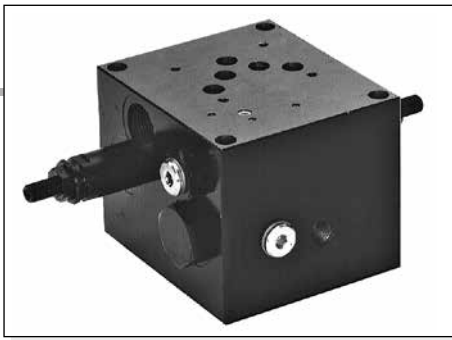


BA130... GRUPPI BASSA / ALTA PRESSIONE



BA130...

BA10...	CAP. X • 3
CMP10...	CAP. VII • 30
BSC569...	CAP. X • 7
BC530/32...	CAP. VII • 26
BC540...	CAP. VII • 25
CETOP 5/NG10	CAP. I • 33
ADP5E...	CAP. I • 41

CODICE DI ORDINAZIONE

BA	Base bassa/alta pressione
130	Portata massima l/min
U*	Taratura valvola di esclusione doppia pompa 2 = 20 ÷ 90 bar 3 = 50 ÷ 190 bar
C	Regolazione: vite con esagono interno
*	Taratura valvola di max. pressione 1 = max. 50 bar 2 = max. 150 bar 3 = max. 320 bar
00	Nessuna variante
1	N° di serie

I gruppi bassa/alta pressione vengono normalmente impiegati in impianti idraulici alimentati da pompe doppie formando un unico circuito di pressione. La caratteristica principale di questo sistema consiste nel poter impostare un valore di pressione per il quale una delle due sezioni pompanti viene commutata in scarico. I gruppi sono equipaggiati di valvola di massima pressione tarabile a garanzia dell'impianto idraulico. Sono disponibili 2 campi di taratura della pressione sulla valvola di esclusione con tenuta su acciaio, e 3 campi di taratura sulla valvola di massima che è del tipo CMP10.

Per la minima pressione di taratura consentita in funzione della molla, vedi curva minima pressione tarabile CMP10.

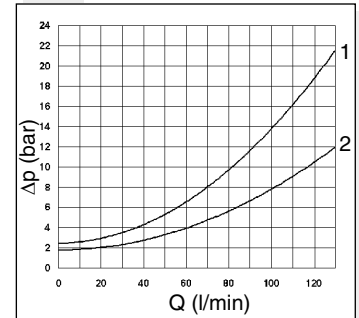
I blocchetti componibili collegamento in serie (BC532) o in parallelo (BC530) con relativa piastrina di chiusura (BC540) e l'elettrovalvola sono da ordinare separatamente.

Per il codice di ordinazione delle basi componibili vedi capitolo "Basi di montaggio", mentre per codice di ordinazione valvole vedi capitolo "Controllo direzione".

I blocchetti CETOP5/NG10 sono a 3 tiranti.

Portata max.	130 l/min
Pressione max.	320 bar
Viscosità fluido	10 ÷ 500 mm ² /s
Temperatura fluido	-25°C ÷ 75°C
Temperatura ambiente	-25°C ÷ 60°C
Livello di contaminazione max.	classe 10 secondo NAS 1638, con filtro $\beta_{25} \geq 75$
Peso	8 Kg

PERDITE DI CARICO



Curva	1 = P1 → T 2 = P1 → P
-------	--------------------------

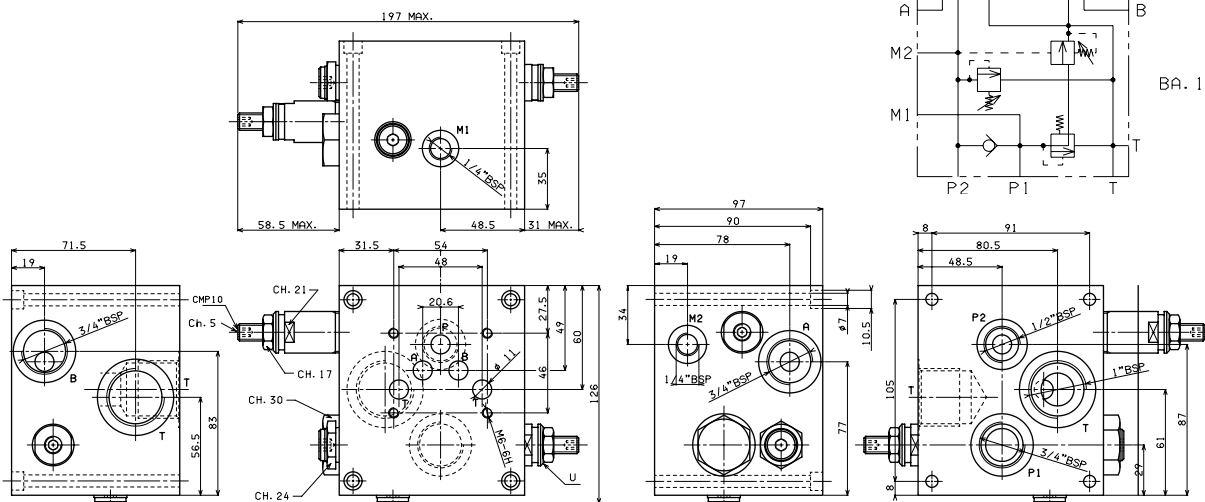
CODICE DI ORDINAZIONE

BA	Base di montaggio
10	CETOP 5/NG10
**	Tipo di modulo: 62 = interfaccia CETOP laterale 68 = con attacchi filettati superiori
00	Nessuna variante
1	N° di serie

DIMENSIONI DI INGOMBRO E SCHEMA IDRAULICO

Viti di fissaggio previste M6x100 UNI 5931

Attenzione: coppia di serraggio manometro (M2) max. 35 Nm / 3,5 Kgm



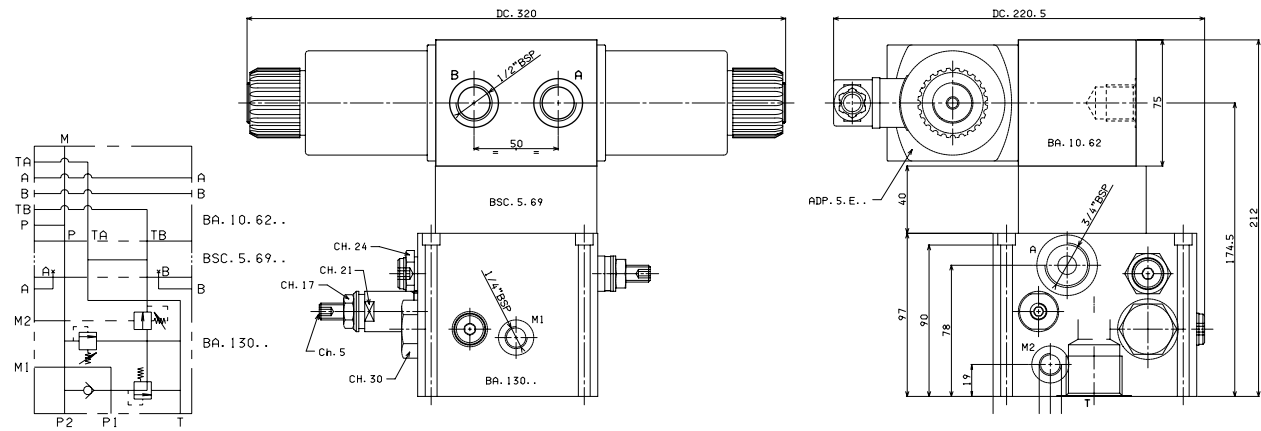
10

BA130... GRUPPI BASSA / ALTA PRESSIONE

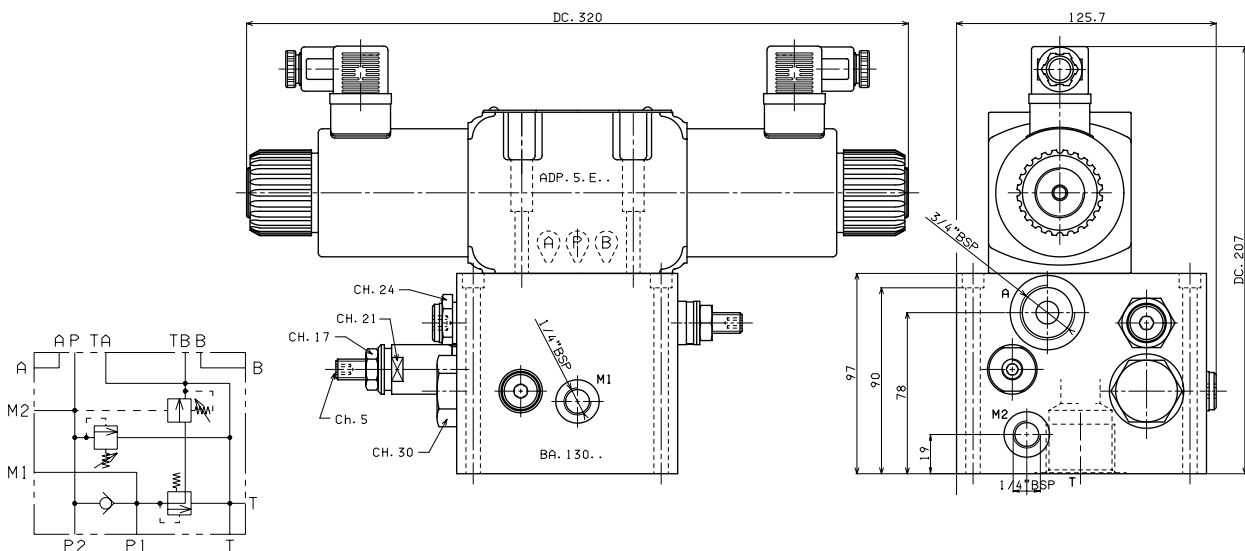
DIMENSIONI DI INGOMBRO E SCHEMI IDRAULICI

MONTAGGIO LATERALE PER SINGOLA ELETTROVALVOLA CETOP5/NG10 (BLOCCHETTO BA1062)

Viti di fissaggio previste M10x80 UNI 5931

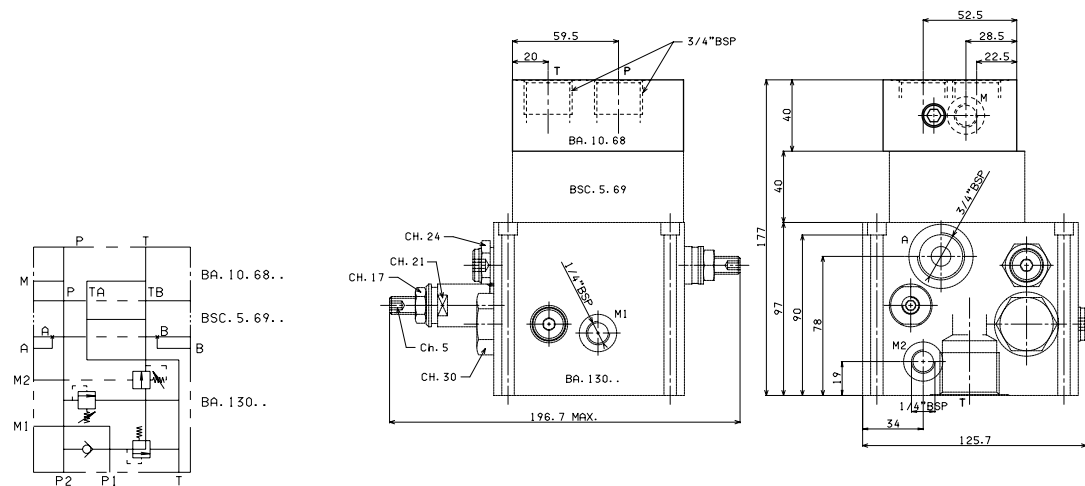


MONTAGGIO SUPERIORE PER SINGOLA ELETTROVALVOLA CETOP5/NG10



MONTAGGIO CON ATTACCHI FILETTATI (BLOCCHETTO BA1068)

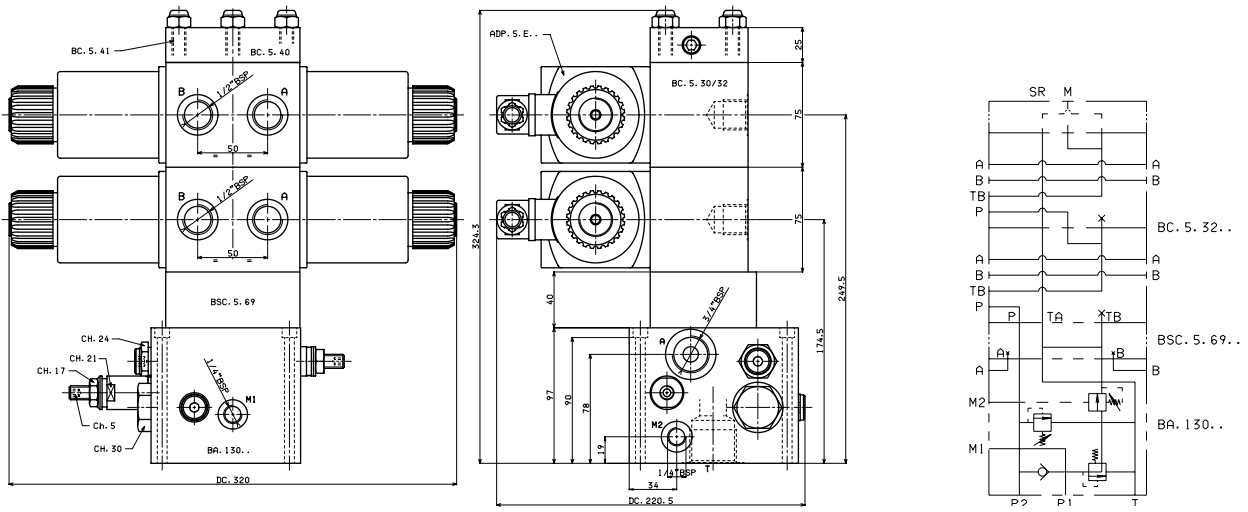
Viti di fissaggio previste M10x45 UNI 5931



10

DIMENSIONI DI INGOMBRO E SCHEMA IDRAULICO

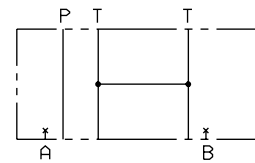
MONTAGGIO MULTIPLO CON BLOCCHETTI COMPONIBILI COLLEGAMENTO IN SERIE O PARALLELO CETOP5/NG10



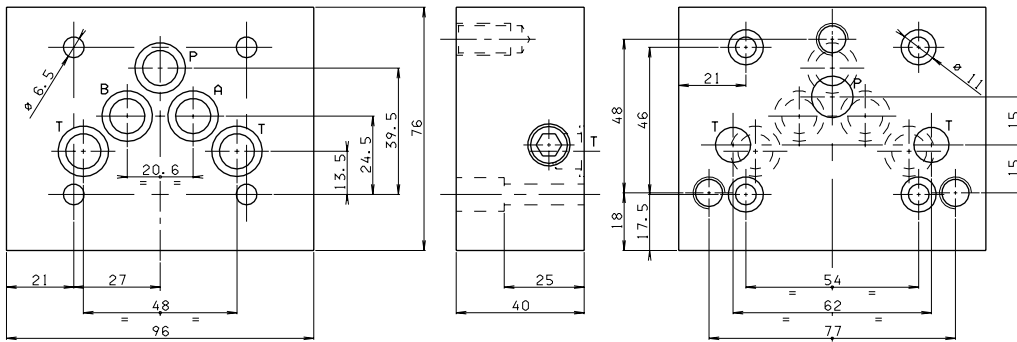
BSC569... BASE DI TRASFORMAZIONE DA INTERFACCIA CETOP 5/NG10 A BASE COMPONIBILE BC5...

- BSC** Base di montaggio componibile
- 5** CETOP 5/NG10
- 69** Tipo di modulo: da interfaccia CETOP 5 a componibile BC5
- 00** Nessuna variante
- 1** N° di serie

Viti di fissaggio previste M6x35 UNI 5931
Peso 2,1 Kg



BSC. 5. 69. .



10