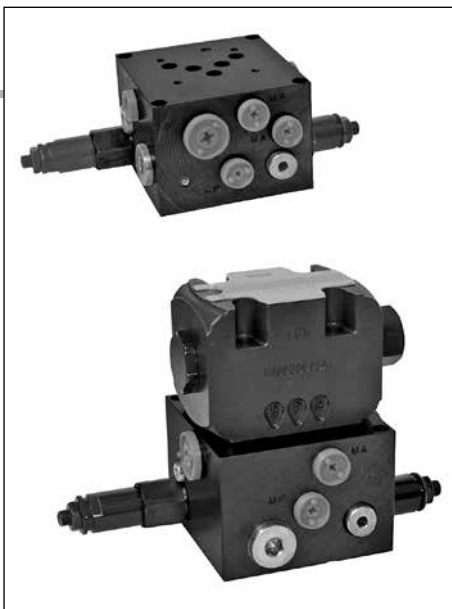


BS5RGA... / BS5RIA... BASI SPECIALI CON CIRCUITO RIGENERATIVO AD ESCLUSIONE AUTOMATICA



BS5RGA... / BS5RIA...

AD5I...

CAP. I • 47

Queste due basi speciali, con valvola di massima pressione, incorporano un circuito rigenerativo che si disinserisce automaticamente all'aumentare del carico.

Tale circuito permette avvicinamenti rapidi dell'attuatore nelle fasi di bassa pressione e una disinserzione automatica del circuito stesso al raggiungimento della pressione impostata, con conseguente disponibilità della forza idraulica meccanica dell'impianto.

La versione BS5RIA... inoltre, incorpora un invertitore automatico che consente una movimentazione continuativa del cilindro, finché non viene arrestata la pompa. Da notare che l'invertitore ha una posizione preferenziale, che permette al cilindro, all'inizio del ciclo di lavoro, di trovarsi sempre nella stessa posizione (P → B).

Ambedue le basi si rendono particolarmente indicate per macchine compattamento rifiuti o per piccole presse.

Portata max. della pompa (consigliata)	30 l/min
Portata max. in rigenerativo	100 l/min
Pressione max. (valvola di max. pressione)	350 bar
Pressione max. (esclusione)	200 bar
Fluido idraulico	Olii Minerali DIN51524
Viscosità fluido	10 ÷ 500 mm ² /s
Temperatura fluido	-25°C ÷ 75°C
Temperatura ambiente	-25°C ÷ 60°C
Livello di contaminazione max.	classe 10 secondo NAS 1638, con filtro $\beta_{25} \geq 75$
Peso versione BS5RGA...	Kg 5,7
Peso versione BS5RIA...	Kg 9,4

ESEMPIO DI APPLICAZIONE TIPICA VALORI CARATTERISTICI

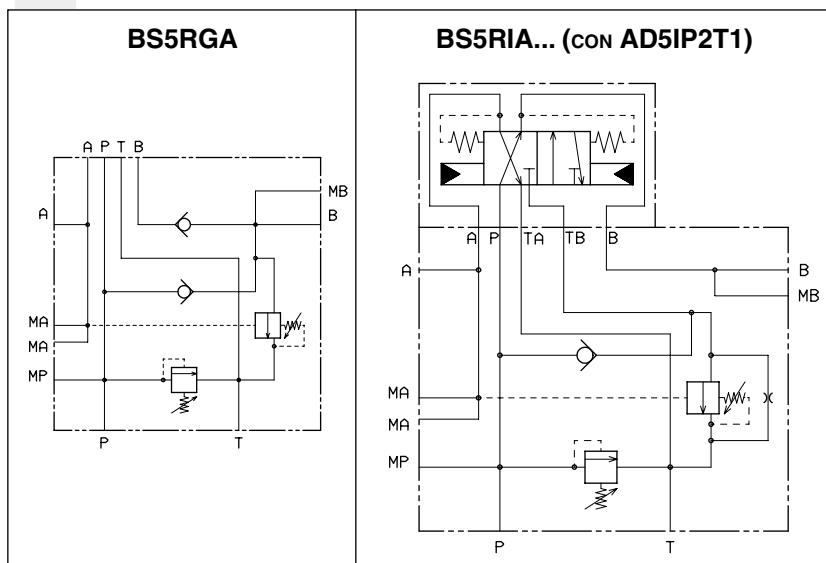
- Rapporto d' area del cilindro (α) **1,6 : 1**
- Portata della pompa (QP) **30 l/min**
- Olio **46 cSt a 40°**
- Portata del rigenerativo (QR) **80 l/min** (per base RGA standard) **75 l/min** (per base RIA standard)
- Pressione min. di taratura dell'esclusione **70 bar**
- Pressione max di taratura dell'esclusione **200 bar**
- Perdite di carico sulla valvola di esclusione **6 bar**

CODICE DI ORDINAZIONE

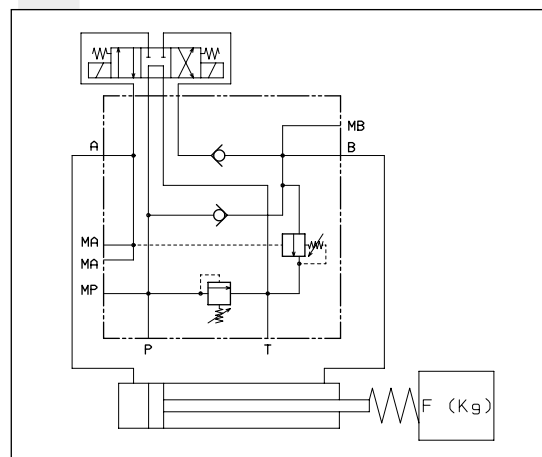
BS	Base singola
5	CETOP 5/NG10
***	RGA = Circuito rigenerativo ad esclusione automatica con predisposizione per AD5E... RIA = Circuito rigenerativo ad esclusione automatica completo di AD5IP2T1
U3	Taratura escludere 20 ÷ 200 - vedi nota (*)
*	Regolazione (valvola di max. pressione) M = Pomolo di plastica C = Vite con esagono interno
*	Taratura valvola di max. pressione 2 = max. 140 bar (colore giallo) 3 = max. 350 bar (colore verde)
**	00 = Nessuna variante
2	N° di serie

(*) I valori dipendono dalla configurazione dell'impianto idraulico: portata, dimensionamento, attriti del sistema.

SCHEMI IDRAULICI



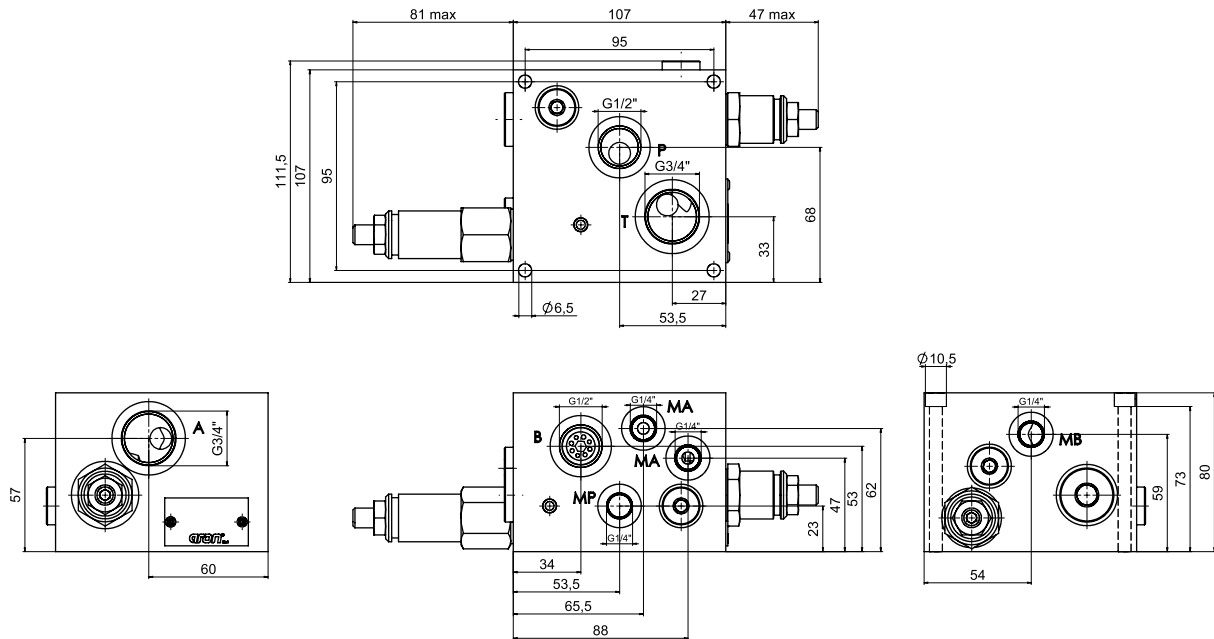
ESEMPIO DI APPLICAZIONE BS5RGA



BS5RGA... / BS5RIA... BASI SPECIALI CON CIRCUITO RIGENERATIVO AD ESCLUSIONE AUTOMATICA

DIMENSIONI DI INGOMBRO

BS5RGA...



BS5RIA... CON AD5IP2T1

