

## CDL046... SELETTORI DI FLUSSO ELETRICI COMPONENTI



### CDL046...

BOBINE A09 IN DC CAP. I • 73

CONNETTORI STANDARD CAP. I • 20

I selettori di flusso componibili sono elettrovalvole che consentono un azionamento singolo di 5 utenze con 4 elementi collegati in serie. Sono azionati da magneti ad alte prestazioni che non rendono necessario l'utilizzo del drenaggio. Oltre ad essere valvole di dimensioni compatte, possono gestire buone potenze idrauliche con limitate perdite di carico. Il corpo è trattato superficialmente con zincatura bianca.

Pressione max.	250 bar
Portata max.	20 l/min
Transitorio	positivo
Fluidi idraulici	Olii minerali DIN 51524
Viscosità fluido	10 ÷ 500 mm <sup>2</sup> /s
Temperatura fluido	-25°C ÷ 75°C
Temperatura ambiente	-25°C ÷ 60°C
Livello di contaminazione max.	classe 10 secondo NAS 1638 con filtro $\beta_{25} \geq 75$
Peso	vedi "Dimensioni di ingombro"

### CODICE DI ORDINAZIONE

**CDL** Selettore di flusso

**04** Grandezza NG04

**6** Numero vie (elemento singolo)

**W** Attacchi filettati da 1/4" BSP

**I** Drenaggio interno

**\*** N° elementi: 1 / 2 / 3 / 4

**\*** Tensioni (Tab. 1)

**\*\*** Varianti (Tab. 2)

**1** N° di serie

### TAB.1 - BOBINE A09 (27W)

TENSIONI IN DC **	
L	12V
M	14V
N	24V
P	48V*
Z	110V*
X	102V*
W	senza bobina

115Vac/50Hz  
120Vac/60Hz  
con raddrizzatore

230Vac/50Hz  
240Vac/60Hz  
con raddrizzatore

Le tensioni non vengono stampigliate sulle targhette, ma sono leggibili sulla bobina

\* Tensioni speciali

\*\* Dati tecnici vedi CAP. I • 73

- Le connessioni AMP Junior, Deutsch con diodo bidirezionale integrato e le bobine con fili (con o senza diodo integrato) sono disponibili solo a 12V o 24V, tensioni in DC.

### TAB. 2 - VARIANTI

VARIANTE	SIGLA
Nessuna variante (senza connettori)	S1(*)
Viton	SV(*)
Emergenza manuale	ES(*)
Emergenza rotante	P2(*)(**)
Connessione AMP Junior	AJ(*)
Bobina con fili (250 mm)	FL
Bobina con fili (130 mm) e diodo integrato	LD
Connessione Deutsch e diodo bidirez. int.	CX

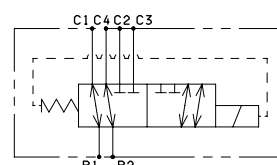
Altre varianti disponibili a richiesta.

(\*) Bobine con connessione Hirschmann e AMP Junior fornite senza connettori. I connettori possono essere ordinati separatamente, CAP. I • 20

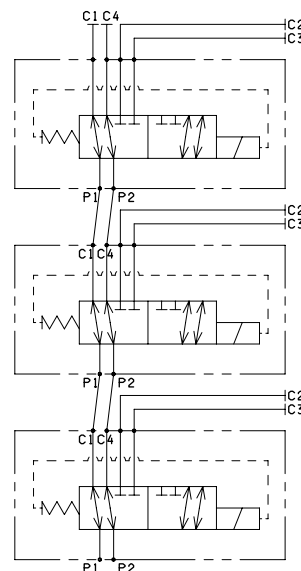
(\*\*) **Emergenza P2** chiave 22 con forza di serraggio 6÷9 Nm / 0.6 ÷ 0.9 Kgm max.

### SIMBOLO IDRAULICO

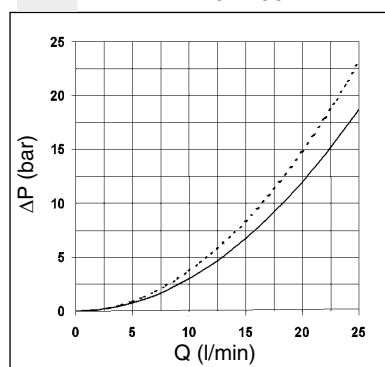
#### ELEMENTO SINGOLO



#### COLLEGAMENTO MULTIPLO

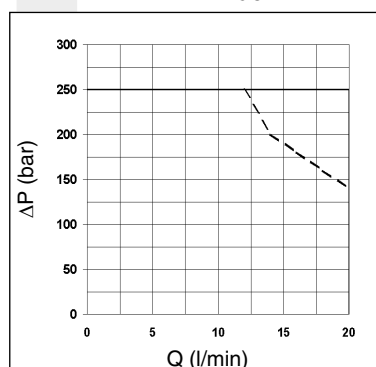


### PERDITE DI CARICO



— P1 → C1  
— P1 → C2  
- - - P2 → C3  
- - - P2 → C4

### LIMITI DI IMPIEGO



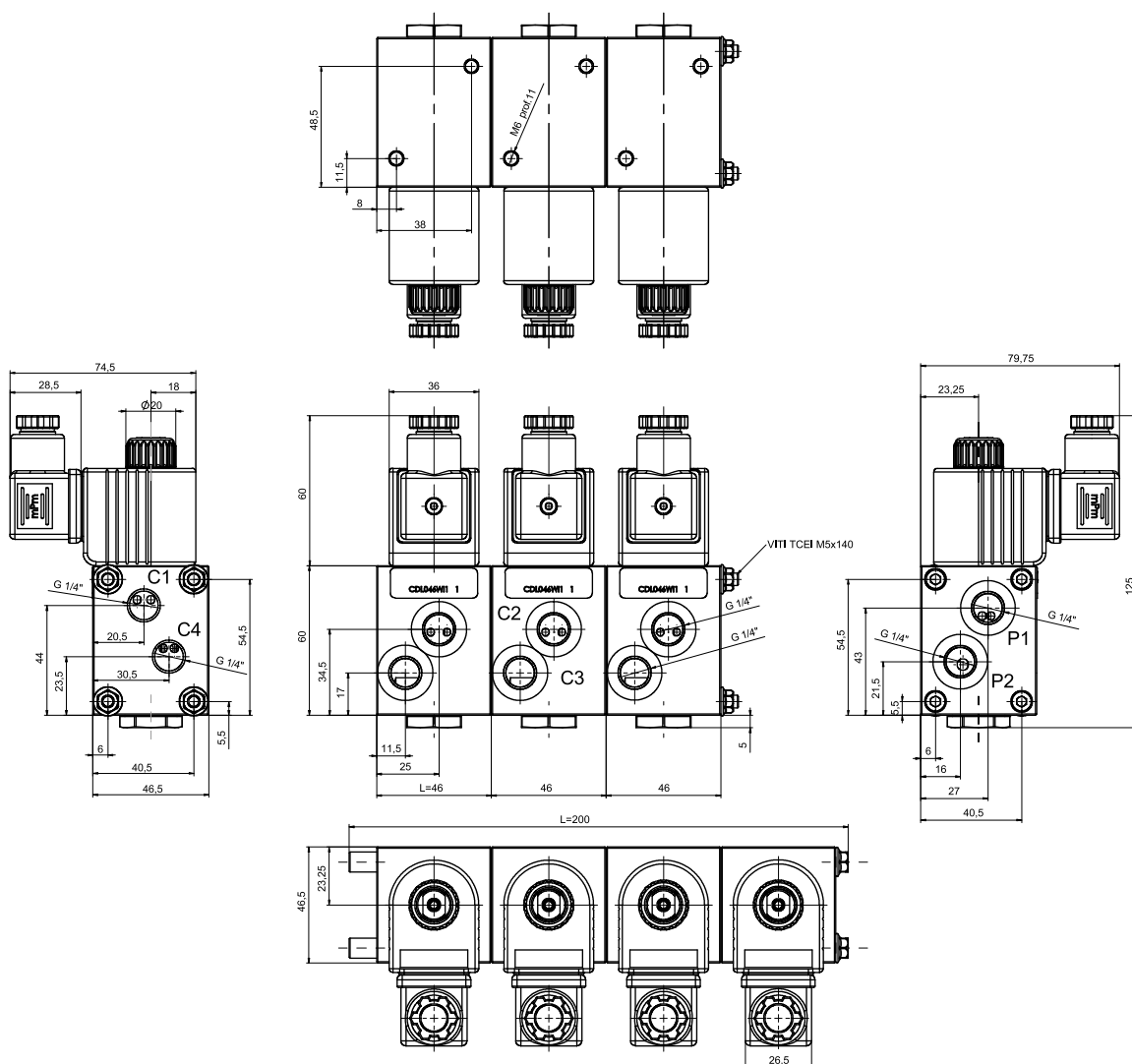
— Eccitazione  
- - - Diseccitazione

Le prove sono state eseguite con solenoidi caldi, alimentati con una tensione inferiore del 10% di quella nominale e con una temperatura del fluido di 50°C. Il fluido impiegato è un olio minerale avente una viscosità di 46 mm<sup>2</sup>/s a 40°C.

# CDL.04.6... SELETTORI DI FLUSSO ELETTRICI COMPONENTI

## DIMENSIONI DI INGOMBRO

1



Coppia di serraggio 5 Nm (0.5 Kgm)  
Viti in materiale min. 8.8

N° Elementi	N° vie	L (Lunghezza)	Peso (Kg)	Viti di fissaggio	Codice Kit ricambio * (viti + dadi)
1	06	46	1.05	—	—
2	08	100	2.20	TCEI M5x95	V89.54.0020
3	10	145	3.30	TCEI M5x140	V89.54.0021
4	12	200	4.45	TCEI M5x194 (dadi speciali)	V89.54.0022

(\*) Le versioni con piu' elementi sono fornite comprensive di viti e dadi.

Caratteristiche piano di appoggio

