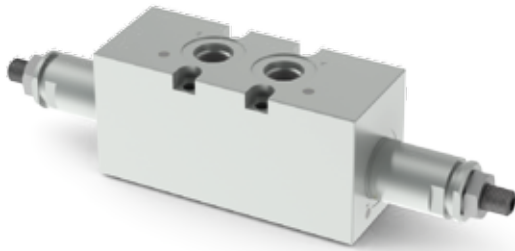


## VALVOLE MODULARI MAX. PRESSIONE COMPONIBILI



Valvole di regolazione pressione CM3M con valvole di massima pressione CMP10 ad azione diretta

- Pressione regolabile 1 ÷ 320 bar con vite ad esagono incassato
- Su tutte le versioni è possibile il montaggio di tre tipi di molle, con campo di taratura specificato nelle caratteristiche. Per la minima pressione di taratura consentita in funzione della molla vedi curva minima pressione tarabile
- Valvole di massima pressione sulle bocche A/B (singola) e su AB (doppia), vedi simboli idraulici.
- Corpo in ghisa trattato superficialmente con zincatura bianca.

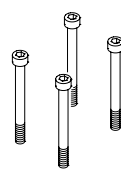
### CODICE DI ORDINAZIONE

<b>CM</b>	Valvola modulare bancabile
<b>3</b>	Grandezza
<b>M</b>	Valvola di massima pressione
<b>*</b>	Attacchi: 1 = G3/8" 2 = 9/16" - 18UNF
<b>**</b>	Regolazione sulle vie: A / B / AB
<b>C</b>	Regolazione: Vite con esagono interno
<b>*</b>	Campo di regolazione sulla via A 0 = max.15 bar (colore neutro) 1 = max.50 bar (colore bianco) 2 = max.150 bar (colore giallo) 3 = max.320 bar (colore verde)
<b>*</b>	Campo di regolazione sulla via B (Omettere se la taratura è uguale a quella sulla via A) 0 = max.15 bar (colore neutro) 1 = max.50 bar (colore bianco) 2 = max.150 bar (colore giallo) 3 = max.320 bar (colore verde)
<b>**</b>	00 = Nessuna variante V1 = Viton
<b>2</b>	N° di serie

### CARATTERISTICHE

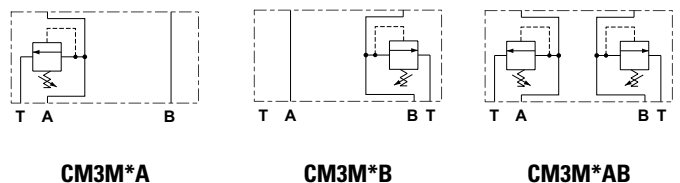
Pressione max.	320 bar
Campo di regolazione	
Taratura max. Molla 0	15 bar
Taratura max. Molla 1	50 bar
Taratura max. Molla 2	150 bar
Taratura max. Molla 3	320 bar
Portata max.	40 l/min
Fluidi idraulici	Olio minerale 51524
Viscosità fluido	10 ÷ 500 mm <sup>2</sup> /s
Temperatura fluido	-20°C ÷ 75°C
Temperatura ambiente	-20°C ÷ 60°C
Livello di contaminazione max. (filtro β <sub>25</sub> ≥ 75)	ISO 4406:1999: classe 21/19/16 NAS 1638: classe 10
Peso CM3MA/B	1,66 kg
Peso CM3MAB	1,68 kg

### Accessori

Elementi	Codice viti (x 4)	Tipo UNI 5931 - 8.8	
	<b>CM3M</b>	<b>Q26074073</b>	M5x55
	<b>CM3M + V0800005</b>	<b>Q26074251</b>	M5x100

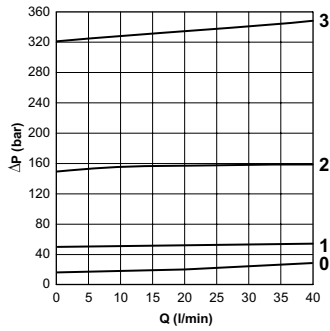
Coppia di serraggio 5 Nm

### SIMBOLI IDRAULICI

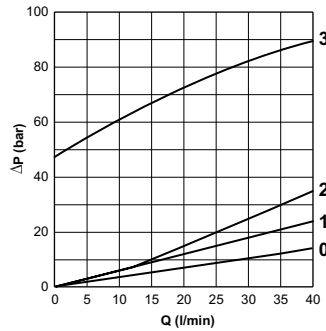


## CURVE CARATTERISTICHE

**PRESSIONE - PORTATA**



**MINIMA PRESSIONE TARABILE**

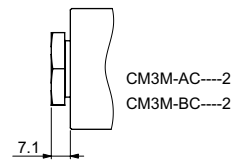
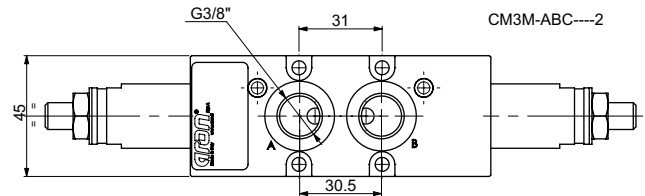
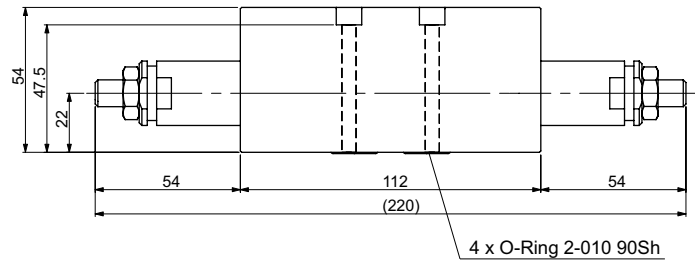
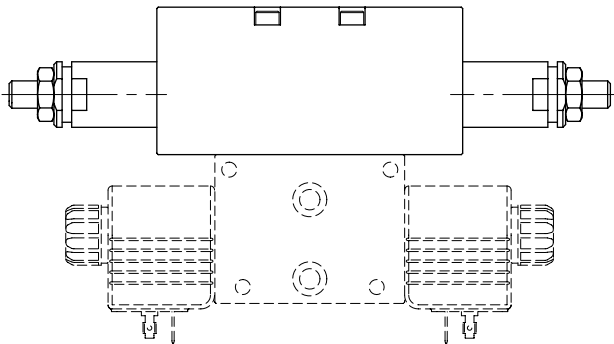


Curve 0,1,2,3:  
campo di regolazione valvola

Il fluido impiegato è un olio minerale con viscosità di 46 mm<sup>2</sup>/s a 40°C.  
Le prove sono state eseguite ad una temperatura del fluido di 40°C.

## ESEMPIO DI MONTAGGIO CON VALVOLA CDC3

## DIMENSIONI DI INGOMBRO



3