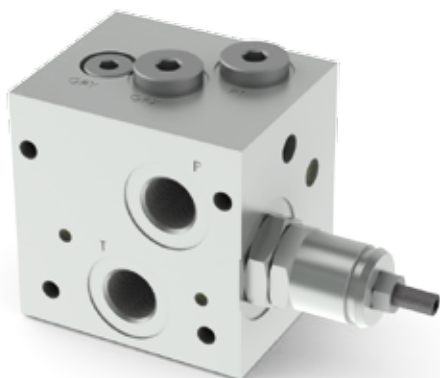
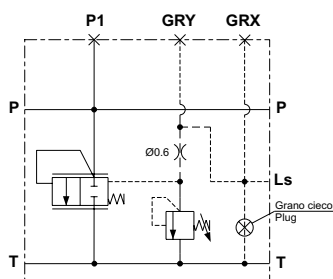


FIANCATE DI ENTRATA CON LINEA LS, COMPENSATORE E VALVOLA DI MASSIMA PRESSIONE



SIMBOLO IDRAULICO



CODICE DI ORDINAZIONE

FE02Q	Fiancata di entrata (fino a 40 l/min) con compensatore e valvola di max. pressione
3	Grandezza
*	Attacchi: 1 = G3/8" porte P,T - G1/4" porta LS 2 = 9/16"-18UNF porte PT - 7/16"-20UNF porta LS
C	Regolazione: C = vite con esagono incassato
*	Campo di regolazione 1 = 0 ÷ 50 bar (colore bianco) 2 = 35 ÷ 90 bar (colore verde) 3 = 75 ÷ 190 bar (colore giallo) 4 = 160 ÷ 290 bar ** (colore rosso)
**	00 = Nessuna variante V1 = Viton
1	N° di serie

(**) La taratura si riferisce alla massima pressione raggiungibile dalla valvola di massima. **Non superare la pressione di esercizio massima di 250 bar.**

Fiancate di entrata FE02Q con compensatore di pressione per pompe a cilindrata fissa e una valvola limitatrice di pressione CMP-MC/MS sulla linea del segnale LS.

- Pressione regolabile con vite ad esagono incassato.
- Predisposta per inserimento un grano con foro calibrato fisso per il degasaggio della linea LS.
- Attacchi filettati P-T, G3/8" ed LS, G1/4".
- Portata massima 40 l/min.
- Corpo in alluminio.

CARATTERISTICHE

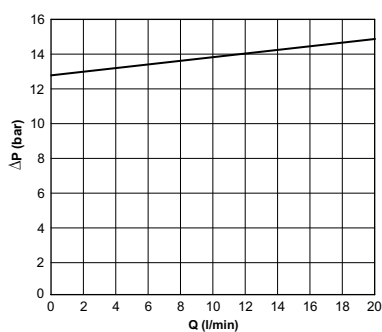
Pressione max. di esercizio	250 bar
Portata max.	40 l/min
Fluidi idraulici	Olio minerale DIN 51524
Viscosità fluido	10 ÷ 500 mm ² /s
Temperatura fluido	-25°C ÷ 75°C
Temperatura ambiente	-25°C ÷ 60°C
Livello di contaminazione max. (filtro $\beta_{25} \geq 75$)	ISO 4406:1999: classe 21/19/16 NAS 1638: classe 10
Peso	1 kg

Valvola di massima pressione (CMP-MC/MS)

Campi di regolazione (*):	
Molla 1	max 50 bar
Molla 2	max 90 bar
Molla 3	max 190 bar
Molla 4	max 290 bar

(*) La minima pressione di taratura consentita è in funzione della molla: vedi curve.

COMPENSATORE DI PRESSIONE



Fluido impiegato: olio con viscosità 46 mm²/s a 40°C.

Per ottenere una corretta compensazione, il flusso in ingresso deve essere maggiore dell'8% della somma del flusso regolato.

DIMENSIONI DI INGOMBRO

1

