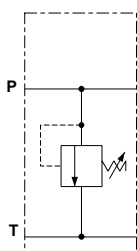


FIANCATE DI ENTRATA CON VALVOLA DI MASSIMA PRESSIONE



SIMBOLO IDRAULICO



CODICE DI ORDINAZIONE

- FE10** Fiancata di entrata (fino a 40 l/min) con valvola di max. pressione
- 3** Grandezza
- *** Attacchi:
1 = G3/8"
2 = 9/16"-18UNF
- *** Regolazione:
M = pomolo in plastica
C = vite con esagono incassato
- *** Campo di regolazione
1 = max. 50 bar (colore bianco)
2 = max. 150 bar (colore giallo)
3 = max. 320 bar** (colore verde)
- **** **00** = Nessuna variante
V1 = Viton
- 2** N° di serie

(**) La taratura si riferisce alla massima pressione raggiungibile dalla valvola di massima. **Non superare la pressione di esercizio massima di 250 bar.**

Fiancate di entrata FE10 con valvola di massima pressione CMP10.

- Pressione regolabile con vite ad esagono incassato o con pomolo in plastica.
- Attacchi filettati P-T, G3/8" o 9/16"-18UNF.
- Portata massima 40 l/min.
- Corpo in alluminio.

CARATTERISTICHE

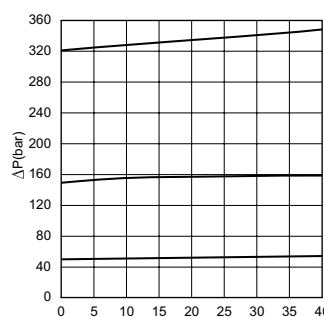
Pressione max. di esercizio	250 bar
Portata max.	40 l/min
Fluidi idraulici	Olio minerale DIN 51524
Viscosità fluido	10 ÷ 500 mm ² /s
Temperatura fluido	-25°C ÷ 75°C
Temperatura ambiente	-25°C ÷ 60°C
Livello di contaminazione max. (filtro β ₂₅ ≥ 75)	ISO 4406:1999: classe 21/19/16 NAS 1638: classe 10
Peso	0,6 kg

Valvola di massima pressione (CMP10...)

Campi di regolazione (*):	
Molla 1	max 50 bar
Molla 2	max 150 bar
Molla 3	max 320 bar

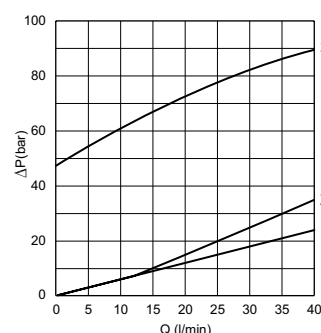
(*) La minima pressione di taratura consentita è in funzione della molla: vedi curve.

PRESSIONE - PORTATA



1 = max 50 bar - **2** = max 150 bar - **3** = max 320 bar
 Fluido impiegato: olio con viscosità 46 mm²/s a 40°C.

MIN. PRESSIONE TARABILE



DIMENSIONI DI INGOMBRO

