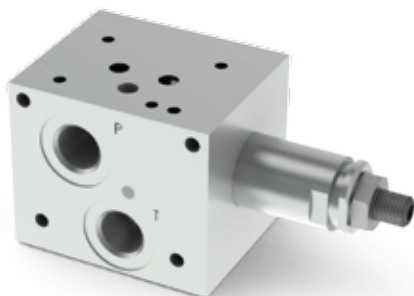
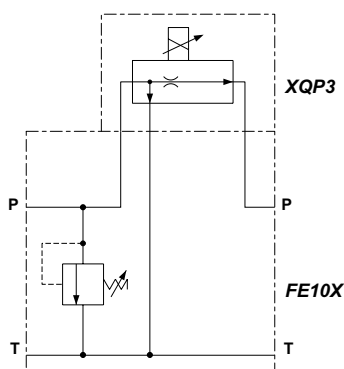


FIANCATE DI ENTRATA CON VALVOLA DI MASSIMA PRESSIONE PER REGOLATORI DI PORTATA PROPORZIONALI COMPENSATI XQP3



SIMBOLO IDRAULICO



CODICE DI ORDINAZIONE

- | | |
|--------------|--|
| FE10X | Fiancata di entrata (fino a 40 l/min) con valvola di massima pressione per regolatori di portata proporzionali |
| 3 | Grandezza |
| * | Attacchi:
1 = G3/8" porte P,T |
| * | Regolazione:
M = pomolo in plastica
C = vite con esagono incassato |
| * | Campo di regolazione
1 = max. 50 bar (colore bianco)
2 = max. 150 bar (colore giallo)
3 = max. 320 bar ** (colore verde) |
| ** | 00 = Nessuna variante
V1 = Viton |
| 1 | N° di serie |

(**) La taratura si riferisce alla massima pressione raggiungibile dalla valvola di massima. Non superare la pressione di esercizio massima di 250 bar.

Fiancate di entrata FE10X per regolatori di portata proporzionali compensati XQP3. Con valvola di massima pressione CMP10.

- Pressione regolabile con vite ad esagono incassato o con pomolo in plastica.
- Attacchi filettati P-T, G3/8".
- Portata massima 40 l/min.
- Corpo in alluminio.

CARATTERISTICHE

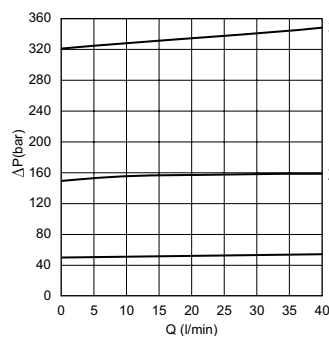
Pressione max. di esercizio	250 bar
Portata max.	40 l/min
Fluidi idraulici	Olio minerale DIN 51524
Viscosità fluido	10 ÷ 500 mm ² /s
Temperatura fluido	-25°C ÷ 75°C
Temperatura ambiente	-25°C ÷ 60°C
Livello di contaminazione max. (filtro β ₂₅ ≥ 75)	ISO 4406:1999: classe 19/17/14 NAS 1638: classe 8
Peso	0,6 kg

Valvola di massima pressione (CMP10...)

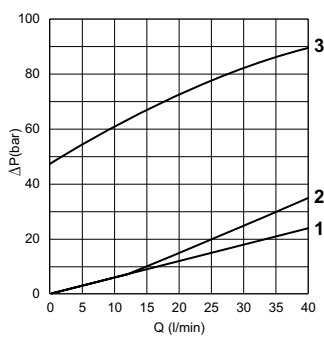
Campi di regolazione (*):	
Molla 1	max 50 bar
Molla 2	max 150 bar
Molla 3	max 320 bar

(*) La minima pressione di taratura consentita è in funzione della molla: vedi curve.

PRESSIONE - PORTATA REGOLATA



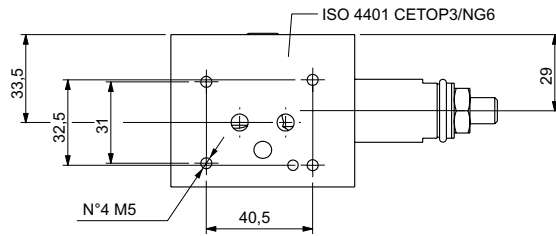
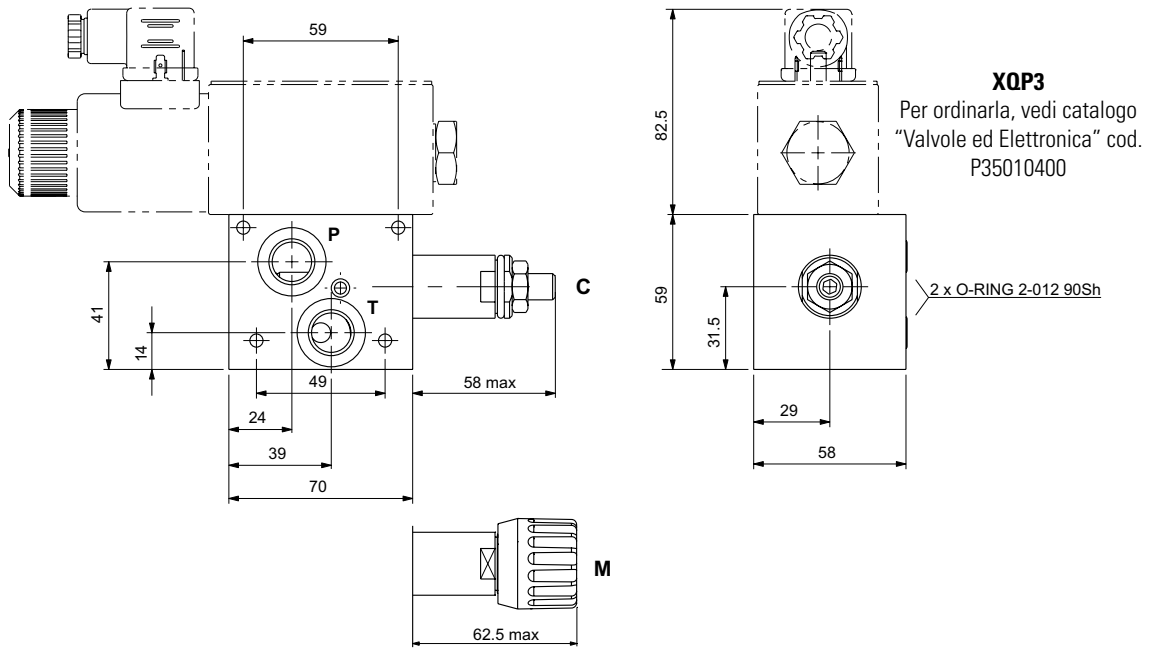
MIN. PRESSIONE TARABILE



1 = max 50 bar - **2** = max 150 bar - **3** = max 320 bar
 Fluido impiegato: olio con viscosità 46 mm²/s a 40°C.

DIMENSIONI DI INGOMBRO

1



C = Vite con esagono incassato
M = Pomolo in plastica