

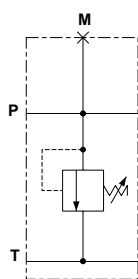
FIANCATE DI ENTRATA CON VALVOLA DI MASSIMA PRESSIONE



Fiancate di entrata FE305 con valvola di massima pressione CMP30.

- Pressione regolabile con vite ad esagono incassato o con pomolo in plastica.
- Attacchi filettati P-T, G1/2"
- Portata massima 80 l/min.
- Corpo in ghisa trattato superficialmente con zincatura bianca.

SIMBOLO IDRAULICO



CARATTERISTICHE

Pressione max. di esercizio	310 bar
Portata max.	80 l/min
Fluidi idraulici	Olio minerale DIN 51524
Viscosità fluido	10 ÷ 500 mm ² /s
Temperatura fluido	-25°C ÷ 75°C
Temperatura ambiente	-25°C ÷ 60°C
Livello di contaminazione max. (filtro β ₂₅ ≥ 75)	ISO 4406:1999: classe 21/19/16 NAS 1638: classe 10
Peso	1.85 kg

Valvola di massima pressione (CMP30...)

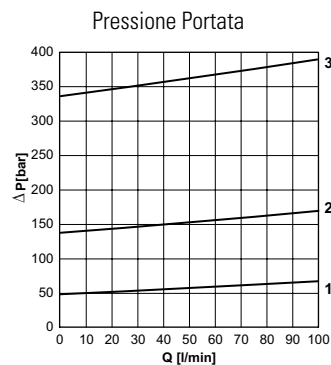
Campi di regolazione (*):	
Molla 1	max 50 bar
Molla 2	max 140 bar
Molla 3	max 350 bar

(*) La minima pressione di taratura consentita è in funzione della molla: vedi curve.

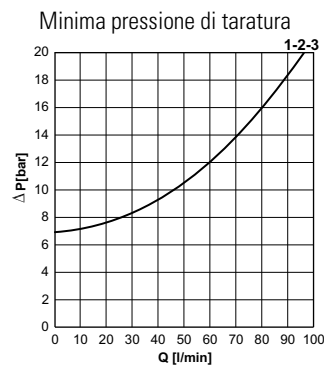
CODICE DI ORDINAZIONE

FE30	Fiancata di entrata (fino a 80 l/min) con valvola di max. pressione
5	Grandezza
3	Attacchi: 3 = G1/2"
*	Regolazione: M = pomolo in plastica C = vite con esagono incassato
*	Campo di regolazione 1 = max. 50 bar (colore bianco) 2 = max. 140 bar (colore giallo) 3 = max. 350 bar (colore verde)
**	00 = Nessuna variante V1 = Viton
1	N° di serie

PRESSIONE - PORTATA

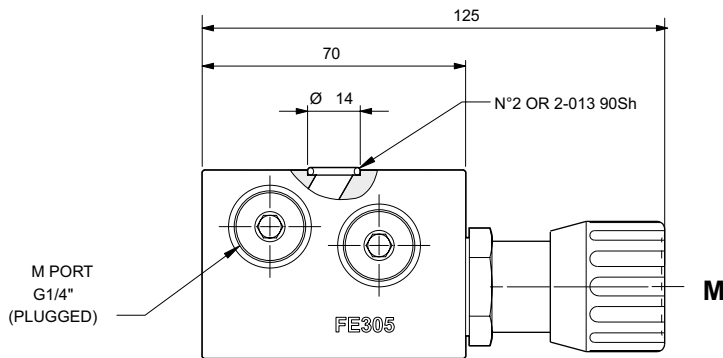
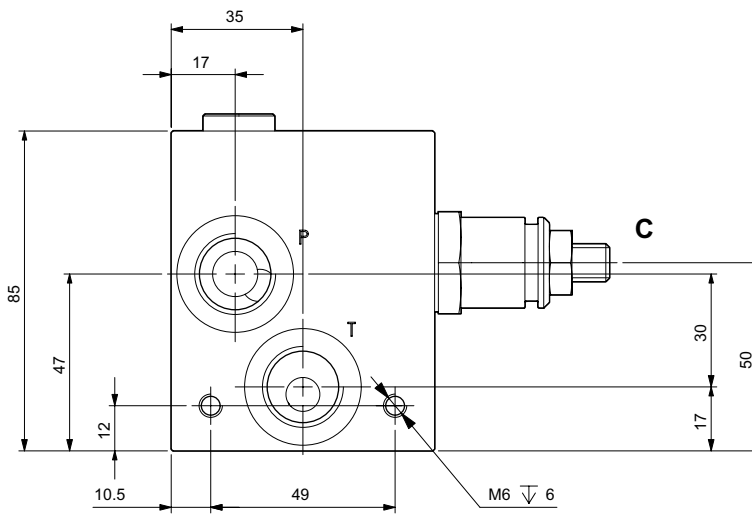
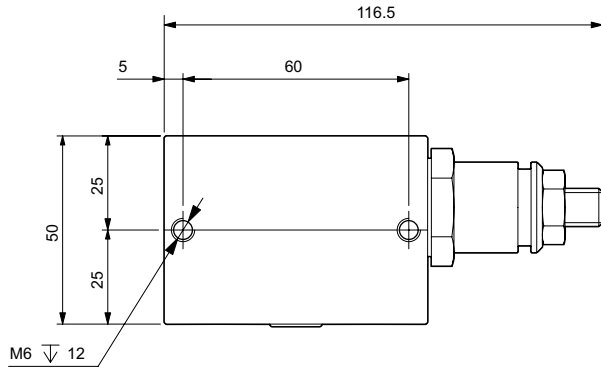


MIN. PRESSIONE TARABILE



1 = max 50 - bar - **2** = max 140 bar - **3** = max 350 bar
Fluido impiegato: olio con viscosità 46 mm²/s a 40°C.

DIMENSIONI DI INGOMBRO



C = Vite con esagono incassato
M = Pomolo in plastica

2