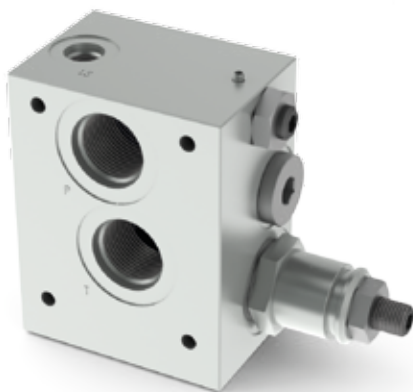


FIANCATE DI ENTRATA CON LINEA LS A CENTRO CHIUSO PER POMPE A CILINDRATA VARIABILE



CODICE DI ORDINAZIONE

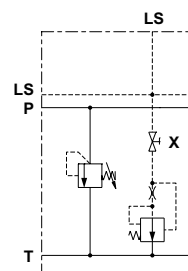
- FEH30** Fiancata di entrata con valvola limitatrice pressione
- LS** Con segnale LS
- 3** Grandezza
- *** Attacchi:
3 = G1/2" porte P,T
 G1/4" porta LS
4 = 7/8" 14UNF porte P,T
 7/16" 20UNF porta LS
- *** Regolazione:
M = Manopola in plastica
C = Vite con esagono incassato
- *** Campo di regolazione:
1 = max 50 bar
2 = max 140 bar
3 = max 350 bar
- **** Varianti:
00 = Nessuna variante
V1 = Viton
- 1** N. di serie

Fiancate di entrata FEH30LS a centro chiuso per pompe LS a cilindrata variabile con valvola limitatrice di pressione CMP30 ed un regolatore di portata compensato baricamente per il controllo della portata di degasaggio del segnale Load Sensing per ridurre al minimo le perdite del sistema anche ad alte pressioni di esercizio. Se non richiesto, il segnale di degasaggio può essere chiuso.

- Pressione regolabile con vite ad esagono incassato
- Attacchi filettati P-T, G1/2" o 7/8" 14UNF;
Porta LS, G1/4" o 7/16" 20UNF
- Portata massima 80 l/min.
- Corpo in ghisa trattato superficialmente con zincatura bianca.

1

SIMBOLO IDRAULICO



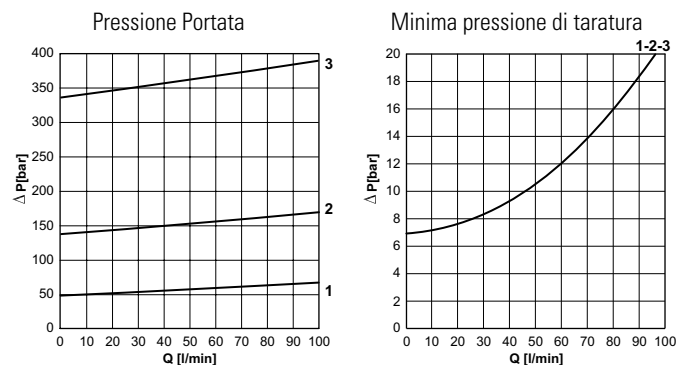
"X" Rubinetto perappare il canale di degasaggio LS

CARATTERISTICHE

Pressione max. di esercizio	300 bar
Campi di regolazione per la valvola limitatrice	Molla 1: max 50 bar Molla 2: max 140 bar Molla 3: max 350 bar
Portata max.	80 l/min (vedi curve caratteristiche)
Portata max. di degasaggio LS	0.5 l/min*
Viscosità fluido	10 ÷ 500 mm ² /s
Temperatura fluido	-25° ÷ 75° C
Temperatura ambiente	-25°C ÷ 60°C
Livello di contaminazione max. (filtro β ₂₅ ≥ 75)	ISO 4406:1999: classe 21/19/16 NAS 1638: classe 10
Peso	1.9 kg

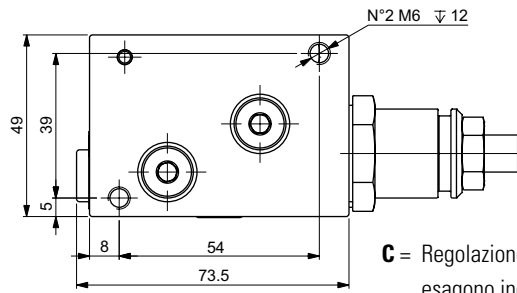
* La portata di degasaggio LS viene sottratta alla valvola energizzata con la pressione agli utilizzi più elevata. Per evitarlo chiudere il rubinetto "X" (vedi simbolo idraulico)

CURVE VALVOLA LIMITATRICE DI PRESSIONE

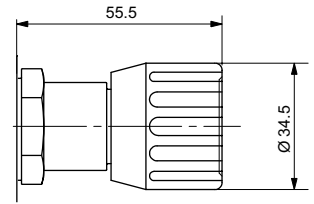


DIMENSIONI DI INGOMBRO

1



C = Regolazione con vite con esagono incassato



M = Regolazione con manopola in plastica

