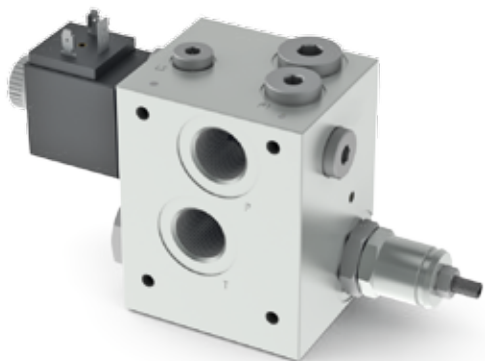


FIANCATE DI ENTRATA A CENTRO APERTO PER POMPE A CILINDRATA FISSA



Connettori da ordinare separatamente, vedi pag. 105.

CODICE DI ORDINAZIONE

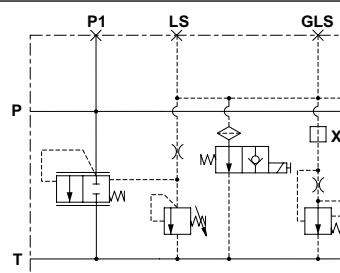
| | |
|--------------|---|
| FEH30 | Fiancata di entrata con valvola limitatrice pressione |
| P | Elettrovalvola di messa a scarico |
| Q | Compensatore di pressione |
| 3 | Grandezza |
| 3 | Attacchi G1/2" |
| C | Regolazione: C = Vite con esagono incassato |
| * | Campo di regolazione: 1 = 35 ÷ 90 bar 2 = 75 ÷ 190 bar 3 = >150 bar |
| * | Tensione elettrovalvola di messa a scarico (1): L = 12 Vdc M = 24 Vdc N = 48 Vdc 0 = Senza elettrovalvola di messa a scarico (con tappo) |
| ** | Varianti (1-2): S1 = Nessuna variante SV = Viton PY = Pulsante di emergenza (3) PS = Emergenza rotante (3) AJ = Bobina AMP Junior 22 W (vedi pag. 106) CX = Bobina Deutsch diodo bidirez. integrato (vedi pag. 106) |
| 2 | N. di serie |

(1) Dati tecnici bobine, vedi pag. 106.
Le tensioni non sono stampigliate sulle targhette, ma indicate sulla bobina
(2) Connettori da ordinare separatamente, vedi pag. 105;
Altre varianti disponibili a richiesta.
(3) Emergenze, vedi pag. 60

Fiancata di entrata FEH30PQ a centro aperto per pompe a cilindrata fissa con valvola limitatrice di pressione CMP-MC/MS ed elettrovalvola di messa a scarico CRP04.

- La portata di degasaggio del segnale Load Sensing è controllata da un regolatore di portata fisso compensato baricamente per ridurre al minimo le perdite del sistema anche ad elevate pressioni di esercizio. Se non richiesto il passaggio LS può essere chiuso.
- Pressione regolabile con vite ad esagono incassato
- Attacchi filettati P-T, G1/2"
- Portata massima 80 l/min.
- Corpo in ghisa trattato superficialmente con zincatura bianca.

SIMBOLO IDRAULICO



"X" Predisposizione perappare il canale di degasaggio LS

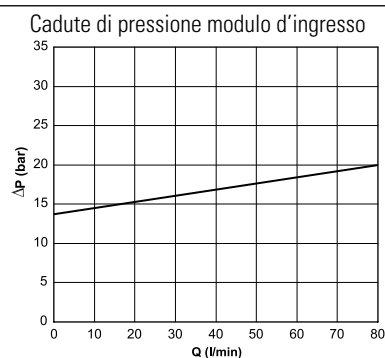
CARATTERISTICHE

| | |
|--|--|
| Pressione max. di esercizio | 300 bar |
| Campi di regolazione per la valvola limitatrice | Molla 1: 35 ÷ 90 bar Molla 2: 75 ÷ 190 bar Molla 3: >150 bar |
| Portata max. | 80 l/min (vedi curve caratteristiche) |
| Viscosità fluido | 10 ÷ 500 mm ² /s |
| Portata max. di degasaggio LS | 0.5 l/min* |
| Temperatura fluido | -25°C ÷ 75°C |
| Temperatura ambiente | -25°C ÷ 60°C |
| Livello di contaminazione max. (filtro β ₂₅ ≥ 75) | ISO 4406:1999: classe 21/19/16 NAS 1638: classe 10 |
| Peso | 2.9 kg |
| Frequenza max. eccitazione | 2 Hz |
| Ciclo di lavoro utile | 100% ED |
| Tipo di protezione (in relazione al connettore usato) | IP65 |

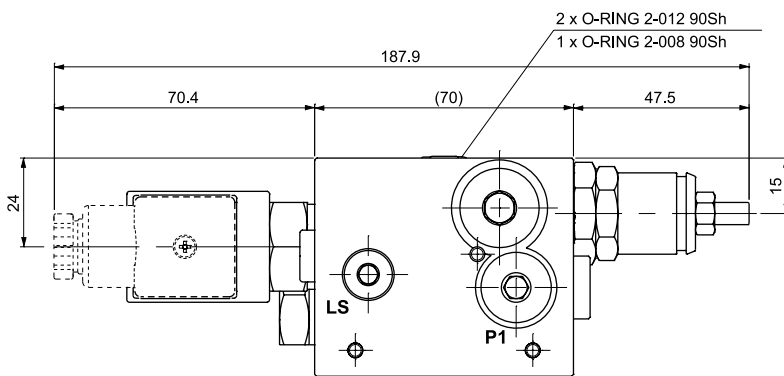
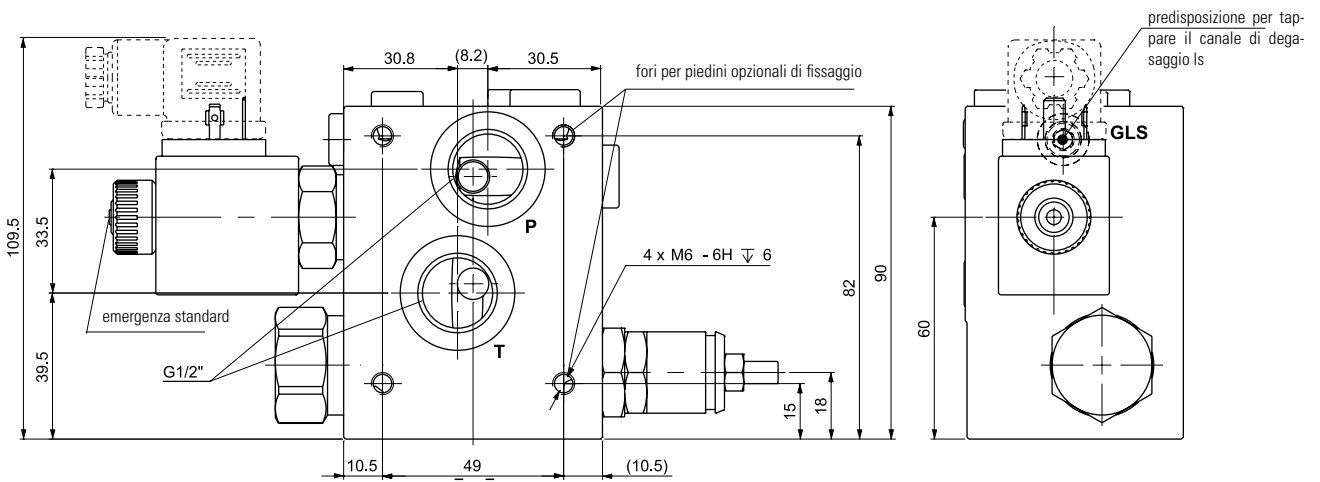
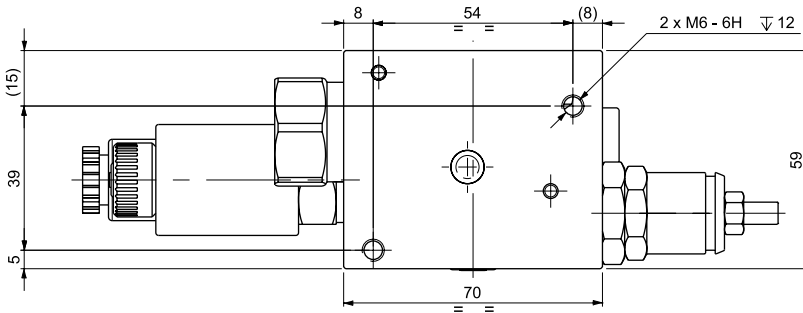
Per ottenere una corretta compensazione, la portata in ingresso deve essere superiore all'8% della somma delle portate regolate.

* La portata di degasaggio LS viene sottratta alla valvola energizzata con la pressione agli utilizzi più elevata. Per evitarloappare il degasaggio "X" (vedi simbolo idraulico e dimensioni di ingombro)

CURVE CARATTERISTICHE

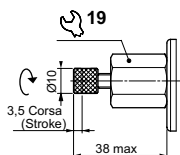


DIMENSIONI DI INGOMBRO

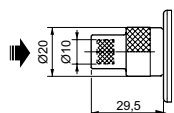


VARIANTI

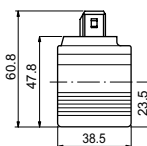
"PS"
Emergenza rotante



"PY"
Emergenza con pulsante



"AJ"
AMP Junior



"CX"
Deutsch diodo integrato

