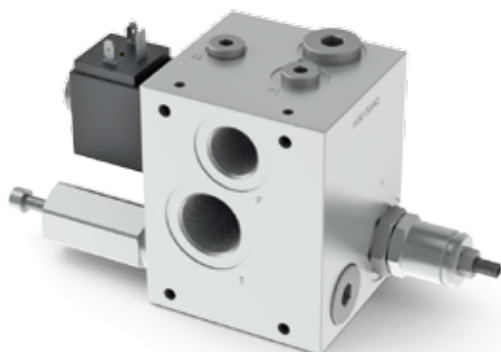


FIANCATE DI ENTRATA A CENTRO APERTO CON COMPENSATORE PER POMPE A CILINDRATA FISSA



Connettori da ordinare separatamente, vedi pag. 105.

CODICE DI ORDINAZIONE

FEH35 Fiancata di entrata con valvola limitatrice pressione e compensatore di pressione

P Elettrovalvola di messa a scarico

Q Compensatore di pressione

3 Grandezza

3 3 = Attacco P = G1/2" - Attacco T = G3/4"

C Regolazione:
C = Vite con esagono incassato

***** Campo di regolazione:
1 = 35 ÷ 90 bar
2 = 75 ÷ 190 bar
3 = >150 bar

***** Tensione elettrovalvola di messa a scarico (1):
L = 12 Vdc
M = 24 Vdc
N = 48 Vdc
0 = Senza elettrovalvola di messa a scarico (con tappo)

****** Varianti (1-2):
S1 = Nessuna variante
SV = Viton
PY = Pulsante di emergenza (3)
PS = Emergenza rotante (3)
AJ = Bobina AMP Junior 22 W (vedi pag. 106)
CX = Bobina Deutsch diodo bidirez. integrato (vedi pag. 106)

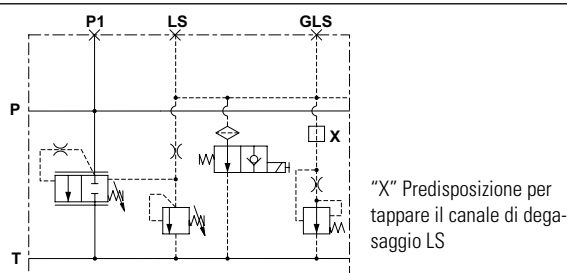
1 N. di serie

(1) Dati tecnici bobine, vedi pag. 106.
Le tensioni non sono stampigliate sulle targhette, ma indicate sulla bobina
(2) Connettori da ordinare separatamente, vedi pag. 105;
Altre varianti disponibili a richiesta.
(3) Emergenze, vedi pag. 64

Fiancate di entrata FEH30LS a centro aperto con compensatore di pressione regolabile per pompe a cilindrata fissa con valvola limitatrice di pressione CMP-MC/MS ed elettrovalvola di messa a scarico CRP04.

- La portata di degasaggio del segnale Load Sensing è controllata da un regolatore di portata fisso compensato baricamente per ridurre al minimo le perdite del sistema anche ad elevate pressioni di esercizio. Se non richiesto il passaggio LS può essere chiuso.
- Pressione regolabile con vite ad esagono incassato
- Attacchi filettati P G1/2" ; T G3/4"
- Portata massima 120 l/min.
- Corpo in ghisa trattato superficialmente con zincatura bianca.

SIMBOLO IDRAULICO



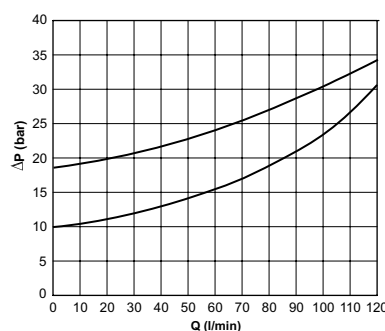
CARATTERISTICHE

Pressione max. di esercizio	310 bar
Campi di regolazione valvola limitatrice di pressione	Molla 1: 35 ÷ 90 bar Molla 2: 75 ÷ 190 bar Molla 3: >150 bar
Regolazione compensatore di pressione	10 ÷ 19 bar
Portata max.	120 l/min (vedi curve caratteristiche)
Viscosità fluido	10 ÷ 500 mm ² /s
Portata max. di degasaggio LS	0.5 l/min*
Temperatura fluido	-25°C ÷ 75°C
Temperatura ambiente	-25°C ÷ 60°C
Livello di contaminazione max. (filtro β ₂₅ ≥ 75)	ISO 4406:1999: classe 21/19/16 NAS 1638: classe 10
Peso	3.1 kg
Frequenza max. eccitazione	2 Hz
Ciclo di lavoro utile	100% ED
Tipo di protezione (in relazione al connettore usato)	IP65

Per ottenere una corretta compensazione, la portata in ingresso deve essere superiore all'8% della somma delle portate regolate.

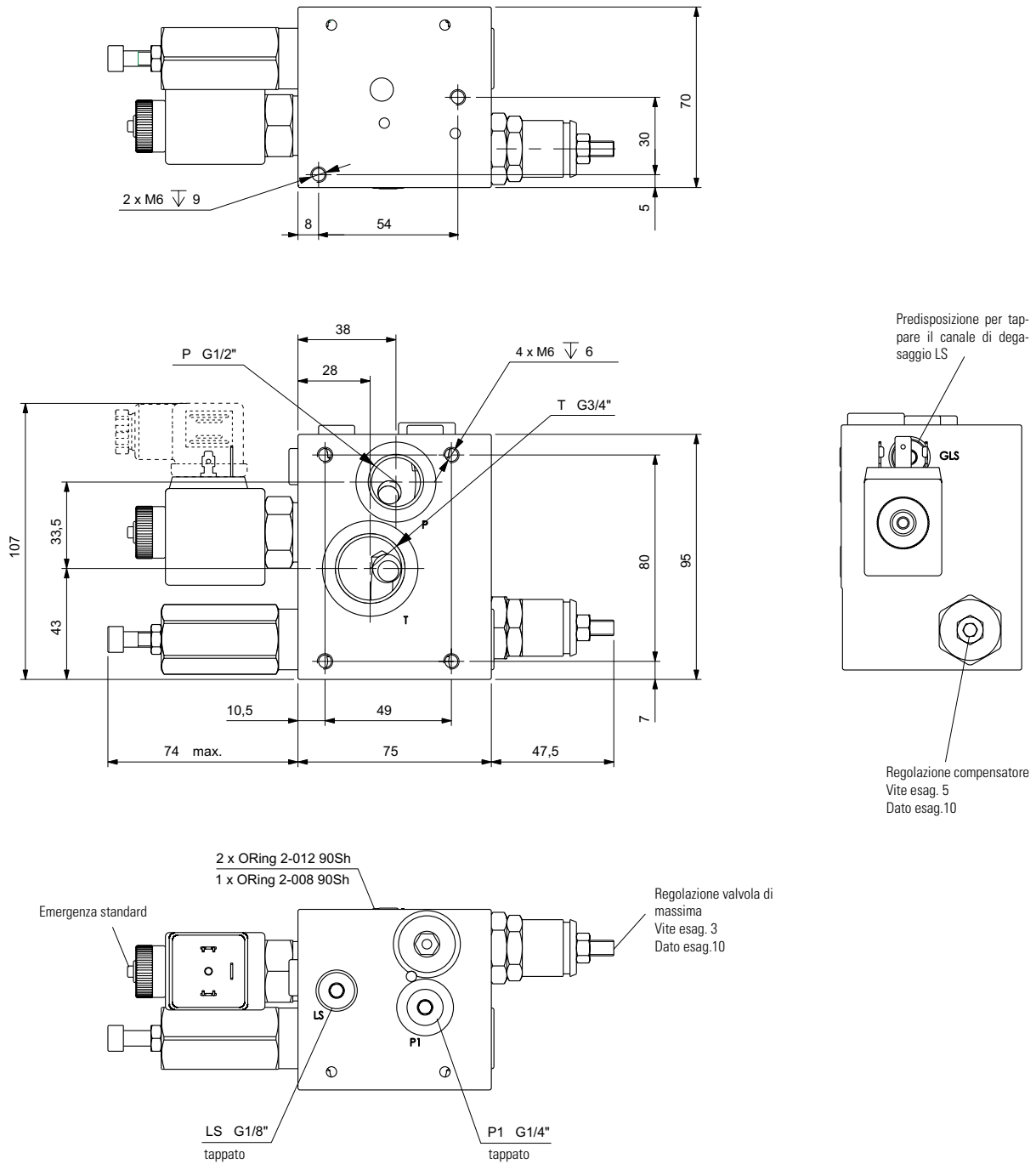
* La portata di degasaggio LS viene sottratta alla valvola energizzata con la pressione agli utilizzi più elevata. Per evitarlo tappare il degasaggio "X" (vedi simbolo idraulico e dimensioni di ingombro)

CURVE CARATTERISTICHE



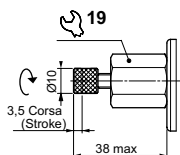
Cadute di pressione con compensatore regolato a 10 e 19 bar

DIMENSIONI DI INGOMBRO

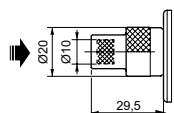


VARIANTI

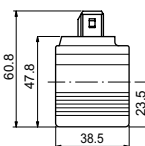
"PS"
Emergenza rotante



"PY"
Emergenza con pulsante



"AJ"
AMP Junior



"CX"
Deutsch diodo integrato

