

BLOCCHI INTERMEDI PER ELETTROVALVOLE CDC3R



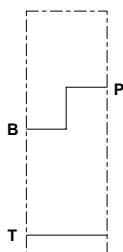
Blocchi intermedi FI3BP permettono di collegare la bocca B dell'elemento precedente, alla bocca P dell'elemento successivo.

- Assemblato con un elemento CDC3 con corpo tipo R può realizzare una funzione di selezione delle funzioni che stanno a monte oppure a valle del modulo stesso.
- Portata massima 40 l/min.
- Corpo in alluminio.

CARATTERISTICHE

Pressione max. di esercizio	250 bar
Portata max.	40 l/min
Fluidi idraulici	Olio minerale DIN 51524
Viscosità fluido	10 ÷ 500 mm ² /s
Temperatura fluido	-25°C ÷ 75°C
Temperatura ambiente	-25°C ÷ 60°C
Livello di contaminazione max. (filtro β ₂₅ ≥ 75)	ISO 4406:1999: classe 21/19/16 NAS 1638: classe 10
Peso	0,4 kg

SIMBOLO IDRAULICO



CODICE DI ORDINAZIONE

FI	Blocco intermedio
3	Grandezza
BP	Per elettrovalvola CDC3R
**	00 = Nessuna variante V1 = Viton
1	N° di serie

DIMENSIONI DI INGOMBRO

