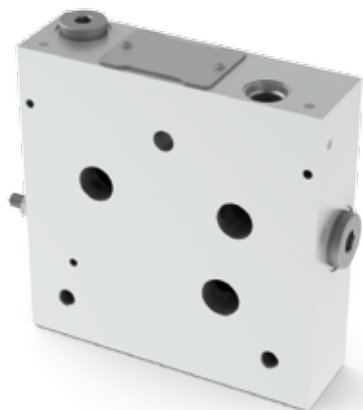


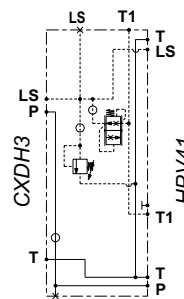
MODULI DI INTERFACCIA PER VALVOLE DIREZIONALI PROPORZIONALI HPV41



Modulo d'interfaccia tra HPV41 con CDC3 / CD3 / CX3 / CXDH3 / CDH3

- Collega idraulicamente gli elementi delle valvole proporzionali CX3/CXDH3 o valvole ON/OFF CDC3/CD3/CDH3, con gli elementi delle valvole proporzionali HPV 41. Questo tipo di combinazione è molto apprezzato nei casi in cui la differenza di portata tra gli attuatori controllati è elevata.
- Il modulo HSIF deve essere inserito nella configurazione della valvola proporzionale tra l'ultima sezione di lavoro HPV41 e la prima sezione di lavoro CDC3/CD3/CX3/CXDH3/CDH3. Può supportare fino a otto elementi HPV41 e otto elementi CDC3/CD3/CX3/CXDH3/CDH3. L'HSIF...sostituisce il modulo d'ingresso per CDC3/CD3/CX3/CXDH3/CDH3.
- Con la interfaccia HSIF utilizzare la fiancata di uscita FUH.
- Corpo in ghisa trattato superficialmente con zincatura bianca.

SIMBOLO IDRAULICO



CODICE DI ORDINAZIONE

HSIF00 Interfaccia

41 Tipo HPV (HPV 41)

05033 Codice identificativo

CARATTERISTICHE

Pressione max. di esercizio	300 bar
Portata max.	80 l/min
Viscosità fluido	10 ÷ 500 mm ² /s
Temperatura fluido	-25° ÷ 75° C
Temperatura ambiente	-25°C ÷ 60°C
Livello di contaminazione max. (filtro β ₂₅ ≥ 75)	ISO 4406:1999: classe 21/19/16 NAS 1638: classe 10
Peso	3.8 kg

4

DIMENSIONI DI INGOMBRO

