



JC3D...

JC3D... MANIPOLATORE SINGOLO (JOYSTICK)

Questo manipolatore, disponibile a singolo asse, è di tipo potenziometrico meccanicamente robusto con impugnatura ergonomica e ricentraggio a molla.

Il pannello di fissaggio del manipolatore deve essere robusto e lo spessore compreso tra 3.5 mm e 6mm. Il manipolatore dispone di due switch direzionali per ogni asse. L'impugnatura ha 3 pulsanti, a cui è possibile aggiungere il comando "uomo presente".

Il grado di protezione indicato (max. IP65) è riferito alla parte del manipolatore che rimane esterna al pannello di fissaggio. N.B. il lato connessioni ha una protezione IP40.

Caratteristiche elettriche:

| | |
|--------------------------------|----------------------|
| Traccia potenziometrica | 1.4 ÷ 2.2 K Ω |
| Tensione max. di alimentazione | VDD = 32V DC |
| Segnale di uscita Xpot , Y pot | 0 – 100% VDD |
| Max. corrente erogabile | 5 mA |

Interruttori direzionali:

| | |
|--------------------------------|--------------|
| Tensione max. di alimentazione | VCC = 32V DC |
| Corrente max. erogabile | 200 mA |
| con carico puramente resistivo | |

Caratteristiche meccaniche:

| | |
|--|------------------------|
| Angolo meccanico | $\pm 20^\circ$ |
| Carico max. applicabile | 390 N |
| (misurata a 130mm dalla superficie di montaggio) | |
| N° di cicli meccanici (asse Y) | 7.500.000 |
| Peso | 900 gr con impugnatura |

| | |
|---------------------------------|---|
| Temperatura ambiente di lavoro | -40°C ÷ +80°C |
| Grado di protezione | IP65 |
| Resistenza agli shock meccanici | 20G per asse, durata 6ms 1350 impulsi. |

CODICE DI ORDINAZIONE

| | |
|-----------|--|
| JC | Manipolatore (Joystick) |
| 3 | Impugnatura a 3 pulsanti |
| D | Interruttori direzionali |
| 1 | Assi proporzionali singolo asse Y |
| A | A = Con pulsante uomo presente |
| ** | 00 = Nessuna variante GD = con protezioni in gomma siliconata sulla pulsantiera |
| 1 | N° di serie |

APPLICAZIONI

Questo tipo di manipolatore è adatto nelle applicazioni per piattaforme aeree, veicoli agricoli e forestali.

L'utilizzo di questo manipolatore, abbinato alla scheda elettronica per il controllo dei movimenti non contemporanei, è particolarmente indicato nelle soluzioni idrauliche controllate da una sola valvola proporzionale.

• Marchio registrato **CE** in riferimento alla compatibilità elettromagnetica. Norme Europee :

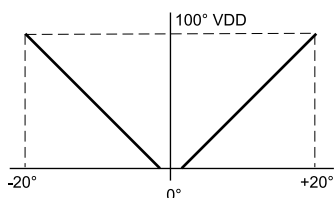
- IEC 61000-4-3 "Immunità elettromagnetica"
- EN6550022 "Emissioni elettromagnetiche"

• Prodotto conforme alla Direttiva Europea **RoHS** 2011/65/UE.

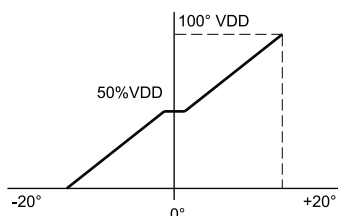
9

Connettori e contatti elettrici inclusi nella fornitura.

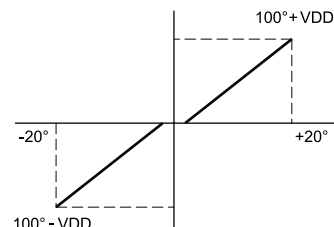
USCITE LINEARI - ASSE POTENZIOMETRICO Y



Per ottenere il segnale di uscita dell'asse Y del manipolatore, come indicato nella curva sopra, è necessario collegare il contatto 9 e 11 del connettore AMP 16 vie a +VDD e collegare il contatto 12 del connettore AMP 16 vie a 0V.



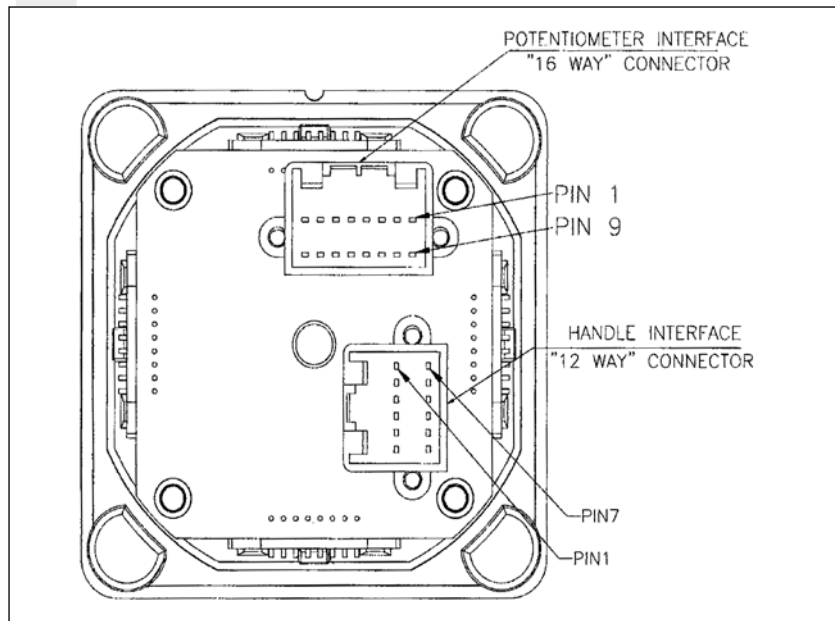
Per ottenere il segnale di uscita dell'asse Y del manipolatore, come indicato nella curva sopra, è necessario collegare il contatto 9 del connettore AMP 16 vie a 0V e collegare il contatto 11 a +VDD.



Per ottenere il segnale di uscita dell'asse Y del manipolatore, come indicato nella curva sopra, è necessario collegare il contatto 9 del connettore AMP 16 vie a -VDD e il collegare contatto 11 a +VDD.

JC3D... MANIPOLATORE SINGOLO (JOYSTICK)

CONNESSIONI ELETTRICHE



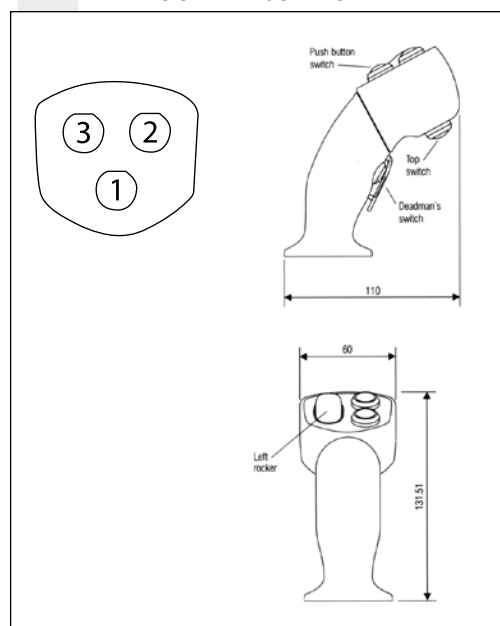
INTERFACCIA SEGNALI POTENZIOMETRICI ASSE Y CONNETTORE AMP "040" 16 CONTATTI

| PIN | ASSE | DESCRIZIONE |
|-----|------|---|
| 1 | Y | interruttore direzionale comando avanti |
| 9 | Y | alimentazione traccia potenziometro comando indietro VDD |
| 10 | Y | segnale di uscita traccia potenziometro |
| 11 | Y | alimentazione traccia potenziometro comando avanti VDD |
| 12 | Y | 0V traccia potenziometro per posizione di centro manipolatore |
| 13 | Y | alimentazione comune interruttori direzionali VCC |
| 14 | Y | interruttore direzionale comando indietro |
| 16 | Y | interruttore di posizione centrale |

INTERFACCIA PULSANTI IMPUGNATURA CONNETTORE AMP "040" 12 CONTATTI

| PIN | DESCRIZIONE |
|-----|-----------------------------------|
| 2 | Pulsante 3 - contatto N/O |
| 3 | Pulsante 2 - contatto N/O |
| 4 | Pulsante 1 - contatto N/O |
| 8 | Pulsante uomo presente |
| 11 | Alimentazione comune pulsanti VCC |
| 12 | Pulsante uomo presente |

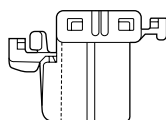
DIMENSIONI DI INGOMBRO



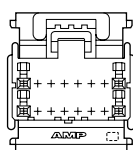
RICAMBI AMP 040 SERIE MULTILOCK



Contatti elettrici
COD. 175062-1* (singolo pezzo)



Connettore 12 posizioni
COD. 174045-2*

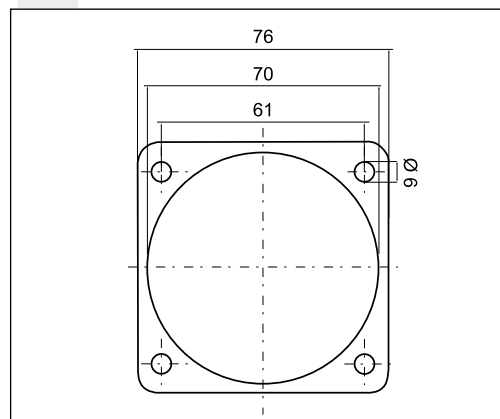


Connettore 16 posizioni (doppia riga)
COD. 174046-2*

* codici AMP

Kit di ricambio connettori e contatti elettrici: V89900000

MASCHERA DI FISSAGGIO



SCHEMA ANALOGICO

