

MAV4211 MODULO ELETTRONICO PER CONTROLLO INTEGRATO DI VALVOLE PROPORZIONALI

MAV4211: Modulo elettronico per il controllo integrato di valvole proporzionali, valvole bancabili e distributori proporzionali HPV.

L'unità di controllo MAV4211 è ottimizzata per il comando ed il controllo di magneti proporzionali e funzioni on/off. Le uscite proporzionali sono di tipo PWM (modulate in ampiezza). Le uscite on/off sono progettate per pilotare direttamente carichi induttivi, lampade e relays. L'unità MAV può acquisire fino a 4 ingressi analogici e gestire 8 uscite PWM in retrazione di corrente (4 uscite PWM simultanee, consumo massimo 9 Amperes).

L'interfaccia seriale RS232 presente sulla scheda ed il software d'interfaccia BPE Terminal consentono, tramite PC, le regolazioni e la diagnostica dei parametri di lavoro.

Norme Europee (Compatibilità Elettromagnetica EMC) EN 61000 - ambiente industriale

MAV4211

LAYOUT	CAP. IX • 24
CONNESSIONI ELETTRICHE	CAP. IX • 24
DIMENSIONI DI INGOMBRO	CAP. IX • 24
ESEMPIO DI MONTAGGIO	CAP. IX • 25

Optional (a richiesta):

- uscita on/off valvola di messa a scarico categoria CAT 3 di sicurezza

Regolazione dei parametri tramite RS232:

Frequenza PWM

Offset di corrente

Guadagno di corrente

Regolazione tempo di rampa in salita (corrente)

Regolazione tempo di rampa in discesa (corrente)

Configurazione degli ingressi analogici (tensione 0.5 ÷ 4.5V, 1 ÷ 9V, corrente 4 ÷ 20mA).

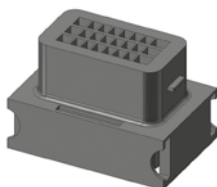
CODICE DI ORDINAZIONE

Codice	Descrizione
7.365.1043	MAV4211 modulo elettronico per controllo integrato di valvole proporzionali
www.bpe.it	Software BPE Terminal scaricabile dal sito www.bpe.it

SPECIFICHE:

Tensione nominale		12V e 24V
Tensione operativa		9 ÷ 33Vdc
Consumo di corrente	Con massimo carico	9A
Fusibile di protezione	Esterno	Rapido 10A
Uscita a tensione costante	Per alimentazione Joystick	5V
Ingresso analogico impostabile da collegamento seriale	Tensione	0.5 ÷ 4.5V
	Tensione	1 ÷ 9V
	Corrente	4 ÷ 20mA
Ingresso digitale	Attivo alto o basso	basso < 1.5V; alto > 6V
Uscite proporzionali PWM		0 ÷ 2A
Range di frequenza PWM		70Hz ÷ 250Hz
Uscita On/off (mosfet)		3A
Led di segnalazione		verde/rosso/giallo
Interfacce di comunicazione		RS232 e CAN 2.0B
Numero di ingressi analogici		4
Numero di ingressi digitali		1
Numero di uscite PWM		8
Numero di uscite on/off	Per valvola di messa a scarico	1
Protezione da cortocircuito	Ingresso ed uscite	Si
Protezione da inversione polarità		Si
Temperatura di lavoro		-40 ÷ 70°C
Grado di protezione IP	Con connettore montato	IP67
Connettore principale	FCI - SICMA	24 poli

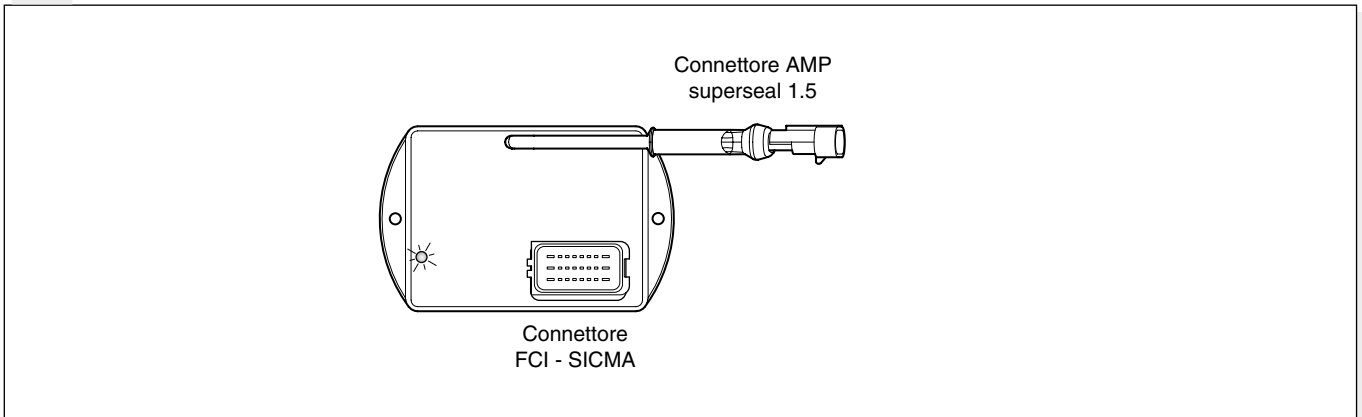
Il prodotto MAV deve essere utilizzato con joysticks JCFD1GG1 segnale di uscita 10-90% o prodotti con caratteristiche simili.



Connettore plug-in 24 poli FCI - SICMA (ordinare separatamente)

Codice	Descrizione
7.003.054	Connettore
7.180.403	Connettore con cavo cablato lunghezza 1 m

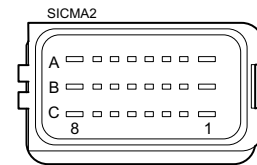
LAYOUT



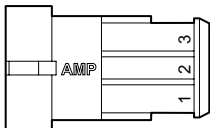
CONNESSIONI ELETTRICHE

Descrizione contatti MAV4211: Connettore FCI - SICMA

PIN	8	7	6	5	4	3	2	1
A	On/off output	Return PWM 4 A AND B	Return PWM 1 A AND B	PWM out 2B A AND B	CAN_H	PWM out 4B	PWM out 4A	+ Supply
B	PWM out 1B	Return PWM 3 A and B	Return PWM 2 A and B	Switch input 1	Analog input 1	Analog input 3	PWM out 3B	PWM out 3A
C	PWM out 2A	5V joystick supply	PWM out 1A	Not used	Analog input 2	Analog input 4	CAN_L	- Supply

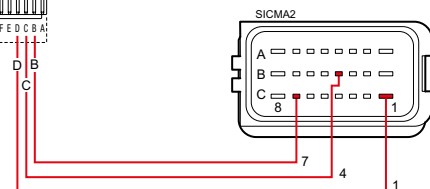
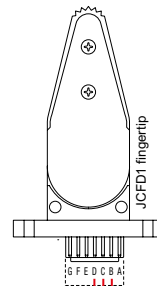
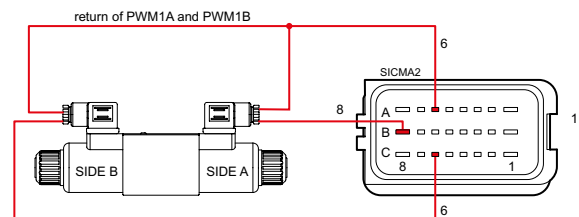


Collegamento seriale RS232 connettore: AMP superseal 1.5



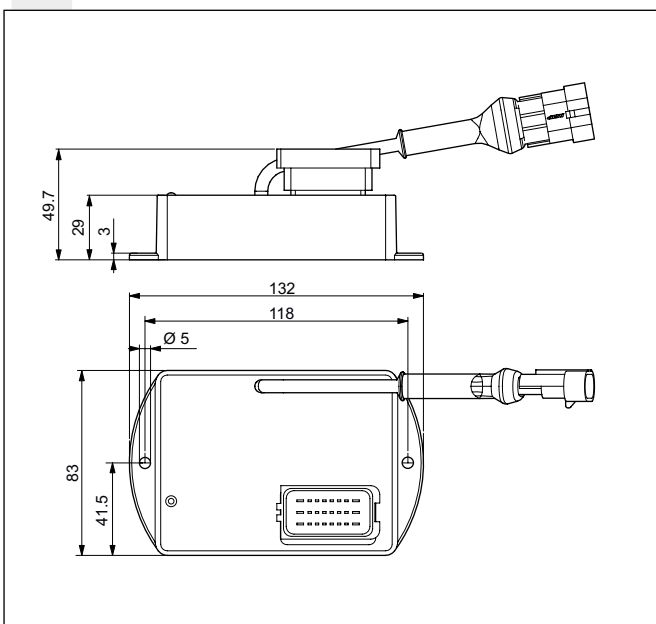
PIN 1	PIN 2	PIN 3
GND	RX	TX

Esempio di connessione:



9

DIMENSIONI D'INGOMBRO



ESEMPIO DI MONTAGGIO CON PRODOTTI DANA BREVINI

