



PVR5 / PVS5...

## PV\*5 / PV\*U5 VALVOLE RIDUTTRICI DI PRESSIONE E DI SEQUENZA A PIASTRA CETOP 5

Le valvole riduttrici di pressione e di sequenza a piastra del tipo pilotato garantiscono la minima variazione della pressione tarata al variare della portata.

Normalmente fornite con pilotaggio e drenaggio interni, sono provviste di un foro sul corpo che consente di portare esternamente il drenaggio.

Sono disponibili con due tipi di regolazione e tre tarature diverse che coprono un campo di pressione tra 7 ÷ 250 bar con o senza valvola di ritegno.

La regolazione si effettua tramite vite ad esagono interno oppure tramite pomolo metrico in plastica.

Pressione max.		320 bar
Campi di taratura max.	Molla 1	60 bar
	Molla 2	120 bar
	Molla 3	250 bar
$\Delta p$ max. ammissibile tra la pressione in ingresso e quella regolata (solo per PVR)		150 bar
Portata max.		90 l/min
Drenaggio sulla linea T		0.5 ÷ 0.7 l/min
Fluidi idraulici		Olii minerali DIN 51524
Viscosità fluido		10 ÷ 500 mm <sup>2</sup> /s
Temperatura fluido		-25°C ÷ 75°C
Temperatura ambiente		-25°C ÷ 60°C
Livello di contaminazione max.		classe 10 secondo NAS 1638 con filtro $\beta_{25} \geq 75$
Peso (versione senza ritegno)		3,8 Kg
Peso (riduttrice versione con ritegno)		4,2 Kg
Peso (sequenza versione con ritegno)		4,5 Kg

### CODICE DI ORDINAZIONE

PV\*

R = Valvola riduttrice di pressione  
S = Valvola di sequenza

U

Con valvola di ritegno  
(omettere se non richiesto)

5

CETOP 5/NG10

\*

Tipo di regolazione:  
M = Pomolo di plastica  
C = Vite con esagono interno

\*

Campi di regolazione  
1 = max. 60 bar (**colore bianco**)  
2 = max. 120 bar (**colore giallo**)  
3 = max. 250 bar (**colore verde**)

\*\*

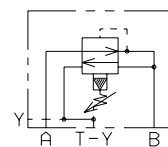
00 = Nessuna variante  
V1 = Viton

1

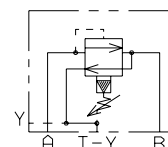
N° di serie

### SIMBOLI IDRAULICI

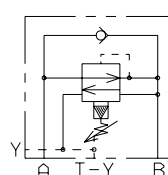
PVR5...



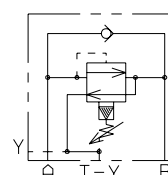
PVS5...



PVRU5...



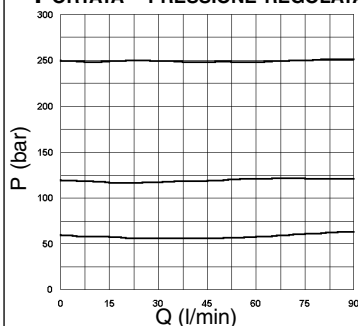
PVSU5...



### DIAGRAMMI DELLE CURVE CARATTERISTICHE

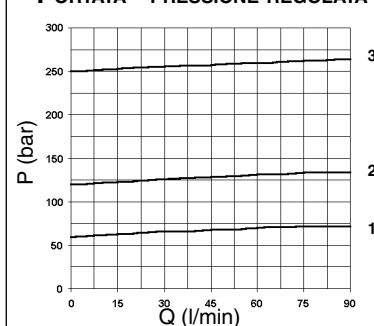
PVR5... / PVRU5...

PORTATA - PRESSIONE REGOLATA



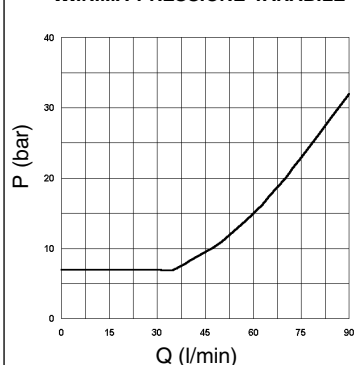
PVS5... / PVSU5...

PORTATA - PRESSIONE REGOLATA



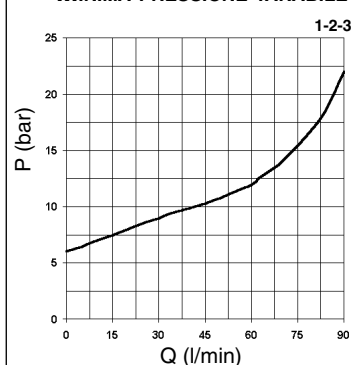
PVR5... / PVRU5...

MINIMA PRESSIONE TARABILE



PVS5... / PVSU5...

MINIMA PRESSIONE TARABILE

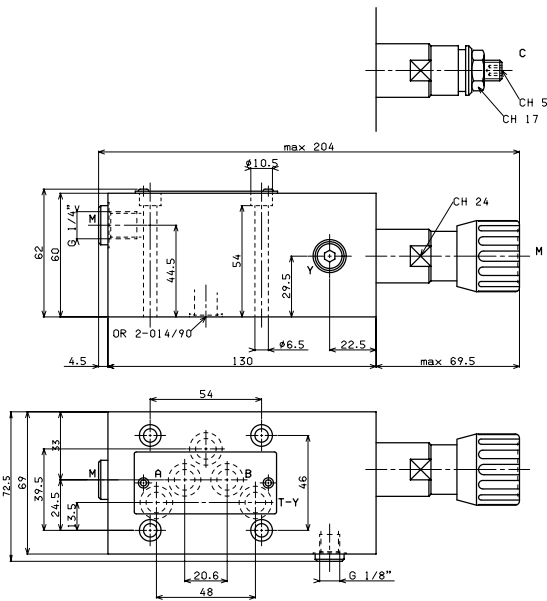


Curve n° 1 - 2 - 3 = campi di regolazione

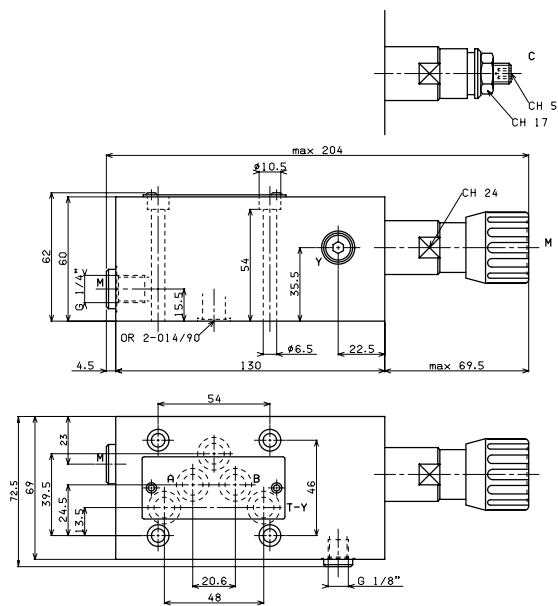
Il fluido impiegato è un olio minerale avente una viscosità di 46 mm<sup>2</sup>/s a 40°C. Le prove sono state eseguite ad una temperatura del fluido di 50°C.

DIMENSIONI DI INGOMBRO

VALVOLA RIDUTTRICE DI PRESSIONE  
PVR5... CETOP 5



VALVOLA DI SEQUENZA  
PVS5... CETOP 5

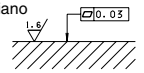


Tipo di regolazione

- M Pomolo di plastica
- C Vite con esagono interno

Viti di fissaggio previste UNI 5931  
M6x65 in materiale min. 8.8  
Forza di serraggio 8 Nm/0.8 Kgm

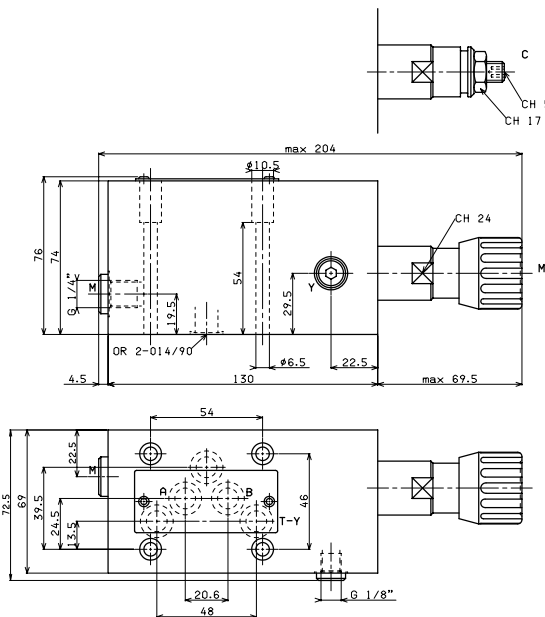
Caratteristiche piano di appoggio



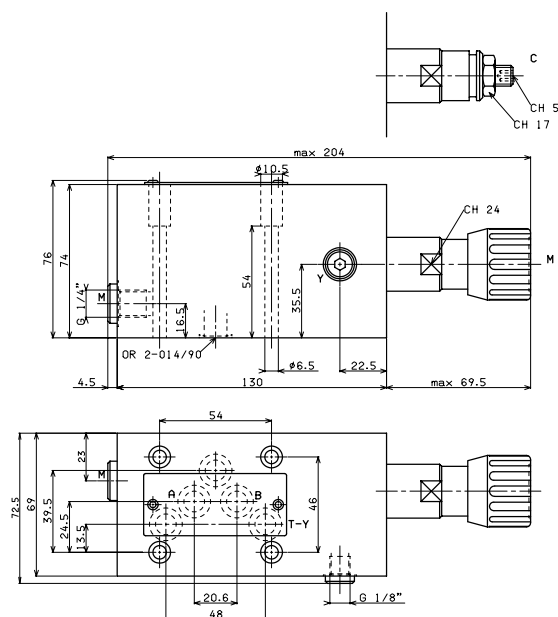
2

DIMENSIONI DI INGOMBRO

RIDUTTRICE DI PRESSIONE CON VALVOLA DI RITEGNO  
PVRU5... CETOP 5



VALVOLA DI SEQUENZA CON VALVOLA DI RITEGNO  
PVSU5... CETOP 5



Tipo di regolazione

- M Pomolo di plastica
- C Vite con esagono interno

Viti di fissaggio previste UNI 5931  
M6x65 in materiale min. 8.8  
Forza di serraggio 8 Nm/0.8 Kgm

Caratteristiche piano di appoggio

