



QC32...

DIMENSIONI DI INGOMBRO

CAP. III • 4

QC32... REGOLATORI DI PORTATA COMPENSATI A DUE VIE

I regolatori di portata compensati QC32.. sono progettati per regolare e mantenere un passaggio di flusso costante indipendentemente dalla variazione di pressione a monte e a valle della sezione regolatrice. La nuova esecuzione ricavata da fusione ha consentito di ampliare il campo delle portate disponibili innalzando il limite fino a 35 l/min (versione 4 giri) mantenendo inalterato il minimo salto di pressione differenziale necessario per ottenere una buona compensazione barica. Tutti i modelli sono disponibili con o senza valvola di ritegno per flusso inverso ed, a richiesta, con dispositivo "antijump". Tale dispositivo è progettato per eliminare l'inconveniente che si manifesta come "salto" dell'attuatore controllato dovuto alla variazione istantanea della portata che si verifica nel transitorio ogni volta che il flusso viene inviato attraverso il regolatore.

Pressione max. di esercizio	320 bar
Pressione di apertura (con by-pass)	1 bar
Portata minima regolata versione Q1	0,03 ÷ 0,05 l/min
Portata regolata nominale (vers.1 giro)	1,5 ÷ 30 l/min
Portata regolata nominale (vers.4 giro)	1,5 ÷ 35 l/min
Differenza di pressione (Δp) vers. Q1	3 bar
Differenza di pressione (Δp) Q2-Q3-Q4-Q5-Q6	8 bar
Fluidi idraulici	Olii minerali DIN 51524
Viscosità fluido	10 ÷ 500 mm ² /s
Temperatura fluido	-25°C ÷ 75°C
Temperatura ambiente	-25°C ÷ 60°C
Livello di contaminazione max. (*) classe 10 secondo NAS 1638 con filtro $\beta_{25} \geq 75$	
Dipendenza dalla temperatura (vers.Q1)	5%
Dipendenza dalla temperatura (vers.Q2)	3%
Dipendenza dalla temperatura (Q3-Q4-Q5-Q6)	2%
Peso	1,5 Kg

(*) Per un corretto funzionamento della valvola è necessario rispettare il livello di contaminazione max.

CODICE DI ORDINAZIONE

QC	Regolatore di portata compensato
3	CETOP 3/NG06
2	A due vie
G	Sistema anti-jump con ritegno interno (omettere se non richiesto)
**	Campi di portata regolata nominale Versione 1 giro Versione 4 giri Q1 = 1,5 l/min Q1 = 1,5 l/min Q2 = 3 l/min Q2 = 4 l/min Q3 = 9 l/min Q3 = 10 l/min Q4 = 19 l/min Q4 = 21 l/min Q5 = 24 l/min Q5 = 28 l/min Q6 = 30 l/min Q6 = 35 l/min

K Con serratura
(omettere se non richiesto)

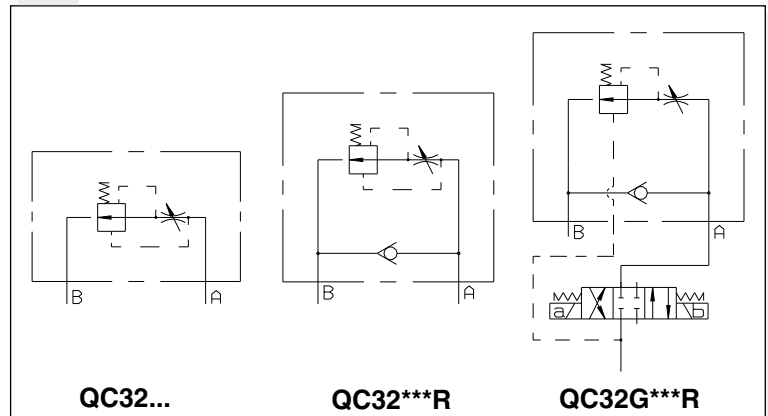
***** 1 = Versione 1 giro
4 = Versione 4 giro

R Con ritegno interno
(omettere se non richiesto)

****** 00 = Nessuna variante
V1 = Viton

5 N° di serie

SIMBOLI IDRAULICI



QC32...

QC32***R

QC32G***R

DIAGRAMMI DELLE CURVE CARATTERISTICHE

