

VALVOLE DI RITEGNO INTERMEDIE AD AZIONE PILOTATA



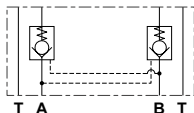
Valvole modulari di ritegno componibili V08000002

- Montaggio intermedio abbinabile alle valvole CM3F/CM3M
- Ritegni sulle bocche su AB (doppia),
- Corpo in ghisa trattato superficialmente con zincatura bianca.

CARATTERISTICHE

| | |
|--|---|
| Pressione max. di esercizio | 250 bar |
| Pressione minima di apertura | 5 bar |
| Portata max. | 20 l/min |
| Fluidi idraulici | Olio minerale DIN 51524 |
| Viscosità fluido | 10 ÷ 500 mm ² /s |
| Temperatura fluido | -25°C ÷ 75°C |
| Temperatura ambiente | -25°C ÷ 60°C |
| Livello di contaminazione max. (filtro β ₂₅ ≥ 75) | ISO 4406:1999: classe 21/19/16 NAS 1638: classe 10 |
| Peso | 0,69 kg |

SIMBOLO IDRAULICO

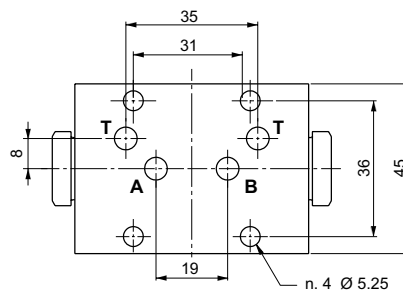
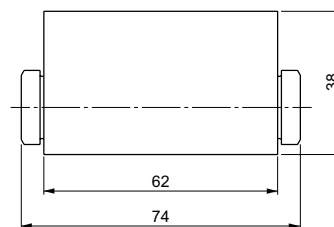


CODICE DI ORDINAZIONE

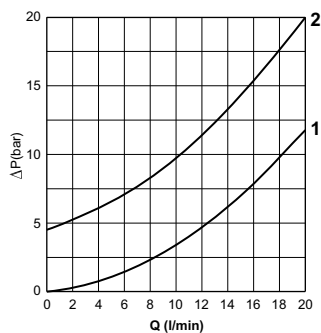
V08000002

Valvola di ritegno pilotata

DIMENSIONI DI INGOMBRO



FLUSSO REGOLATO



- 1 = flusso pilotato
2 = pressione minima di apertura