

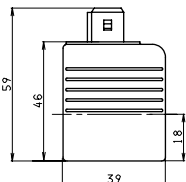
BOBINE A09 IN DC PER CDL04...



Tipo di protezione (in relazione al connettore utilizzato)	IP 65
Numero di inserzioni	18.000/h
Tolleranza di alimentazione	±10%
Temperatura ambiente	-30°C ÷ 60°C
Inserimento	100% ED
Classe di isolamento filo	H
Peso	0,215 Kg

• Le connessioni AMP Junior, Deutsch con diodo bidirezionale integrato e le bobine con fili (con o senza diodo integrato) sono disponibili solo a 12V o 24V, tensioni in DC.

AMP JUNIOR (AJ)

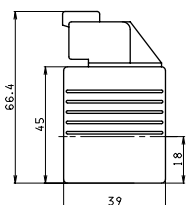


TENSIONE (V)	TEMPERAT. MAX DI AVVOLGIM. (TEMPERAT. AMBIENTE 25°C)	POTENZA NOMIN. (W)	RESISTENZA A 20°C (OHM) ±7%
12V	123°C	27	5.3
24V	123°C	27	21.3
48V*	123°C	27	85.3
102V(**)	123°C	27	392
110V(**)	123°C	27	448
205V(**)	123°C	27	1577

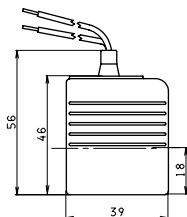
* Tensioni speciali

** La direttiva CE per la bassa tensione si applica al materiale elettrico destinato ad essere adoperato ad una tensione nominale compresa tra 50 e 1000 VAC e fra i 75 e i 1500 VDC. Per il rispetto della direttiva occorre che in ogni parte del supporto o del blocco su cui è montata questa elettrovalvola la resistenza del collegamento di protezione verso terra risulti inferiore a 0,1 ohms.

DEUTSCH + DIODO BIDIR. INTEGR. (CX) DT04 - 2P

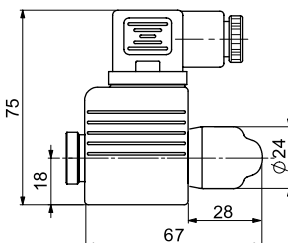


CON FILI (FL) FILI + DIODO INTEGR. (LD)

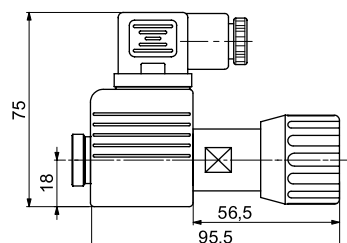


EMERGENZE (BOBINE CON CONNESSIONE HIRSCHMANN)

MAN.SENZA CONNETTORE (ES) MAN. CON CONNETTORE (E1)

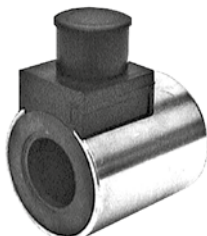


ROTANTE SENZA CONNETTORE (P2*) ROTANTE CON CONNETTORE (P1*)



(*) Emergenze chiave 22 con forza di serraggio 6÷9 Nm / 0.6 ÷ 0.9 Kgm max.

BOBINE D15 IN DC PER ADL06... E A66...



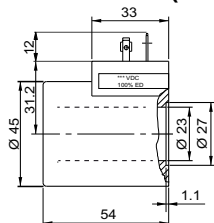
Tipo di protezione (in relazione al connettore utilizzato)	IP 66
Numero di inserzioni	18.000/h
Tolleranza di alimentazione	±10%
Temperatura ambiente	-25°C ÷ 60°C
Inserimento	100% ED
Classe di isolamento filo	H
Peso	0,354 Kg

• Le bobine AMP Junior (con o senza diodo integrato), le bobine tipo Deutsch e le bobine con fili sono disponibili solo a 12/24 Volt.

• La bobina in plastica (variante BR) è disponibile solo nelle tensioni 12V, 24V, 28V e 110V in DC.

• Emergenze, bobine in plastica, con Amp Junior, con file e deutch, sono disponibili solo per valvole ADL06.

BOBINA ECoAT (RS)

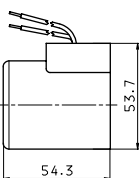


TENSIONE (V)	TEMPERAT. MAX DI AVVOLGIM. (TEMPERAT. AMBIENTE 25°C)	POTENZA NOMIN. (W)	RESISTENZA A 20°C (OHM) ±10%
12V	110°C	30	4.8
24V	110°C	30	18.8
28V*	110°C	30	25.6
48V*	110°C	30	75.2
102V(**)	110°C	30	340
110V(**)	110°C	30	387
205V(**)	110°C	30	1375

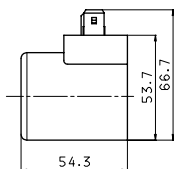
* Tensioni speciali

** La direttiva CE per la bassa tensione si applica al materiale elettrico destinato ad essere adoperato ad una tensione nominale compresa tra 50 e 1000 VAC e fra i 75 e i 1500 VDC. Per il rispetto della direttiva occorre che in ogni parte del supporto o del blocco su cui è montata questa elettrovalvola la resistenza del collegamento di protezione verso terra risulti inferiore a 0,1 ohms.

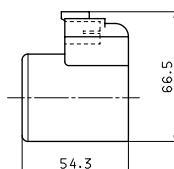
CON FILI (SL)



AMP JUNIOR (AJ) AJ + DIODO (AD)

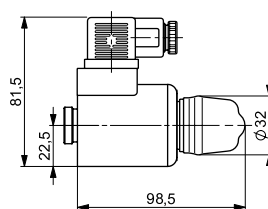


DEUTSCH DT04 - 2P (CZ) CZ + ECoAT (R6)



EMERGENZE (BOBINE CON CONNESSIONE HIRSCHMANN)

MAN.SENZA CONNETTORE (ES) MAN. CON CONNETTORE (E1)



ROTANTE SENZA CONNETTORE (P2) ROTANTE CON CONNETTORE (P1)

