

VARIANTI (*) - LEVA DI EMERGENZA PER ELETTROVALVOLE ADC.3.. E AD.3.E...

Il "Comando di emergenza manuale a leva per elettrovalvole" rappresenta uno sviluppo in fatto di sicurezza e flessibilità nella componentistica idraulica applicata.

A favore della sua flessibilità, il componente è stato progettato per essere inserito fra corpo valvola e bobina, con garanzia di una totale intercambiabilità rispetto alle diverse tipologie di elettrovalvole a cassetto; la compatibilità di montaggio è prevista per corpi valvola a standard CETOP 3/NG06 e moduli Componibili con attacchi filettati - G3/8" o 9/16-18UNF (SAE 6). Il componente sarà disponibile, per ambedue le serie, controllo on-off e controllo proporzionale (per questo tipo di controllo contattare il nostro Servizio Tecnico).

In qualità di "leva di emergenza" applicata ad elettrovalvole, il comando si presta ad essere inserito come dispositivo di "sicurezza" in rispetto alla normativa del settore e riveste inoltre un ruolo utile in caso di assenza di corrente. Il comando trova ampia applicazione nel settore agricolo e mobile; l'azionamento manuale permette dunque di effettuare la manutenzione periodica dei componenti mobili del mezzo, in estrema sicurezza operativa

(*) VARIANTI

| Variante | Descrizione |
|----------|--|
| LE | bobina standard con connettore Hirschmann (con connettore) o senza bobina (tensione W) |
| LF | bobina standard Hirschmann (senza connettore)(*) |
| AX | bobina AMP Junior(*) |
| CE | bobina Deutsch |

Altre varianti disponibili a richiesta.

(*) Bobine con connessione Hirschmann e AMP Junior fornite senza connettori. I connettori possono essere ordinati separatamente, Cap. I • 20.

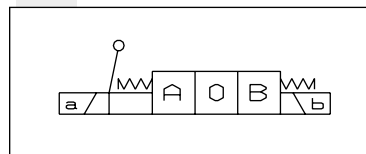
| | | |
|---|----------|---------|
| Pressione max. di esercizio sulla via T | dinamica | 160 bar |
| | statica | 210 bar |

| | |
|--|---------|
| Pressione max. di esercizio sulla via P nei circuiti con collegamento in serie | 160 bar |
|--|---------|

- MONTAGGI POSSIBILI: C / F / H
- CURSORI TIPO: 01/02/03*/04/16/17/66

* Il montaggio del cursore 03 è consentito solo su AD3E. Non è ammesso con le ADC3

SIMBOLO IDRAULICO



COMPATIBILITÀ DI MONTAGGIO

| CODICE DI IDENTIFICAZIONE | DESCRIZIONE | BOBINA | TENSIONE |
|---------------------------|------------------------------|--------|----------|
| ADC.3... | Controllo direzione compatta | A09 | 27 W |
| AD.3.E... | Controllo direzione | D15 | 30 W |

DIMENSIONI DI INGOMBRO

